



RELATÓRIO SUSTENTABILIDADE 2024



Para uma
melhor visualização,
posicione o seu
telefone na horizontal.



SUMÁRIO

1	MENSAGEM DA ADMINISTRAÇÃO	2
2	SOBRE O RELATÓRIO & MATERIALIDADE	4
3	SOBRE A PH INTRALOGÍSTICA E SERVIÇOS	8
	a. PH	9
	b. História	11
	c. Missão, visão, valores e Pilares	12
	e. Onde estamos	13
	f. O que fazemos	14
	I. Intralogística e serviços	14.1
	II. Economia circular	14.2
	III. Rental	14.3
4	MODELO DE NEGÓCIOS	15
5	GESTÃO ESG	19
	I. Governança Corporativa	21
	II. Social	28
	III. E - Environmental	51
6	CASE PH&HPM	53
7	COMPROMISSOS ESG	59



MENSAGEM DA ADMINISTRAÇÃO

MENSAGEM DA ADMINISTRAÇÃO

É com satisfação e orgulho que apresentamos o nosso primeiro Relatório de Sustentabilidade. Com quase 40 anos de história, a PH Intralogística e Serviços Ltda. (PH) tem se dedicado a oferecer serviços de intralogística, economia circular e rental para indústrias de mineração, siderurgia e metalurgia, sem limitação a esses setores. Nossa jornada tem sido marcada pelo compromisso contínuo com a inovação, a excelência operacional e a responsabilidade socioambiental.

Ao longo dos anos, construímos uma base sólida que nos permite entregar serviços de alta qualidade. Nosso foco em conhecimento de ponta, uma estrutura robusta, uma equipe altamente qualificada e equipamentos de primeira linha garantem que nossas operações sejam seguras e eficientes, tanto para nós quanto para nossos clientes.

Na PH, entendemos que o sucesso de nossos negócios está intrinsecamente ligado ao impacto ambiental e social que causamos.

Por isso, adotamos práticas de sustentabilidade que promovem a economia circular, reduzindo resíduos e otimizando recursos. Estamos empenhados em minimizar o impacto ambiental de nossas atividades e contribuir positivamente para as comunidades onde operamos.

Este relatório de sustentabilidade é um reflexo de nossa transparência e de nosso compromisso com a melhoria contínua. Nele, compartilhamos nossas iniciativas, nossos desafios e nossas conquistas no caminho para um futuro mais sustentável. Acreditamos que a sustentabilidade é um pilar fundamental para o crescimento e a longevidade de qualquer empresa, e estamos determinados a integrar essa visão em todas as nossas operações.

Agradecemos a todos os nossos colaboradores, clientes, parceiros e comunidades por fazerem parte dessa jornada. Juntos, continuaremos a construir um futuro mais sustentável e próspero.



**PEDRO HENRIQUE
OLIVEIRA**
SÓCIO FUNDADOR



**LEONARDO
FERREIRA ANTUNES**
CEO



Mensagem
da Administração

**Sobre o Relatório
& Materialidade**

Sobre a PH Intralógica
e Serviços

Modelo de Negócios

Gestão ESG

Case PH&HPM

Compromissos ESG



SOBRE O RELATÓRIO & MATERIALIDADE

SOBRE O RELATÓRIO

Todas as informações estão em sintonia com os princípios do **Pacto Global e os Objetivos de Desenvolvimento Sustentável (ODS), da Organização das Nações Unidas (ONU)**. Dúvidas, comentários e outras informações sobre este Relatório deverão ser encaminhadas para o e-mail **esg@phintralog.com.br**.

Mapeamento de materialidade: uma visão integrada

O mapeamento da materialidade representa um ponto crucial das nossas descobertas em relação à importância dos aspectos ambientais, sociais e de governança (ESG) dentro dos principais setores em que atuamos, incluindo o setor de metais e mineração. Esse mapeamento é elaborado levando em consideração tanto a perspectiva dos nossos stakeholders quanto a dos nossos clientes, alinhando-se às principais referências em análises de ESG e destacando a importância da dupla materialidade. A dupla materialidade combina essas duas perspectivas para priorizar os temas de sustentabilidade que necessitam de atenção, seja como áreas de mitigação ou solução para a indústria, seja como focos para melhorias contínuas.

Emissões tóxicas e gestão de resíduos

Avaliamos as empresas com base no potencial de impacto ambiental e nas emissões tóxicas resultantes de suas operações, bem como na eficácia de seus sistemas de gestão ambiental. A gestão responsável de resíduos e a minimização de emissões tóxicas são essenciais para reduzir os impactos ambientais adversos.

Emissões de carbono

As operações são analisadas em termos de intensidade de carbono, com um foco particular nos esforços para gerenciar riscos e oportunidades relacionados às mudanças climáticas. A redução das emissões de carbono é fundamental para a transição para uma economia de baixo carbono e para a mitigação das mudanças climáticas.

Saúde e segurança no trabalho

Avaliamos a eficácia da gestão da segurança no local de trabalho e os padrões de segurança adotados nos diversos segmentos e regiões de operação. A saúde e a segurança dos trabalhadores são prioritárias, refletindo nosso compromisso com práticas de trabalho seguras e saudáveis.

Gestão do trabalho

Analisamos a complexidade da força de trabalho, a relação entre gestão e trabalhadores, a robustez das proteções aos trabalhadores e os esforços para engajar os colaboradores. Uma gestão do trabalho eficaz é crucial para assegurar um ambiente de trabalho justo e produtivo.

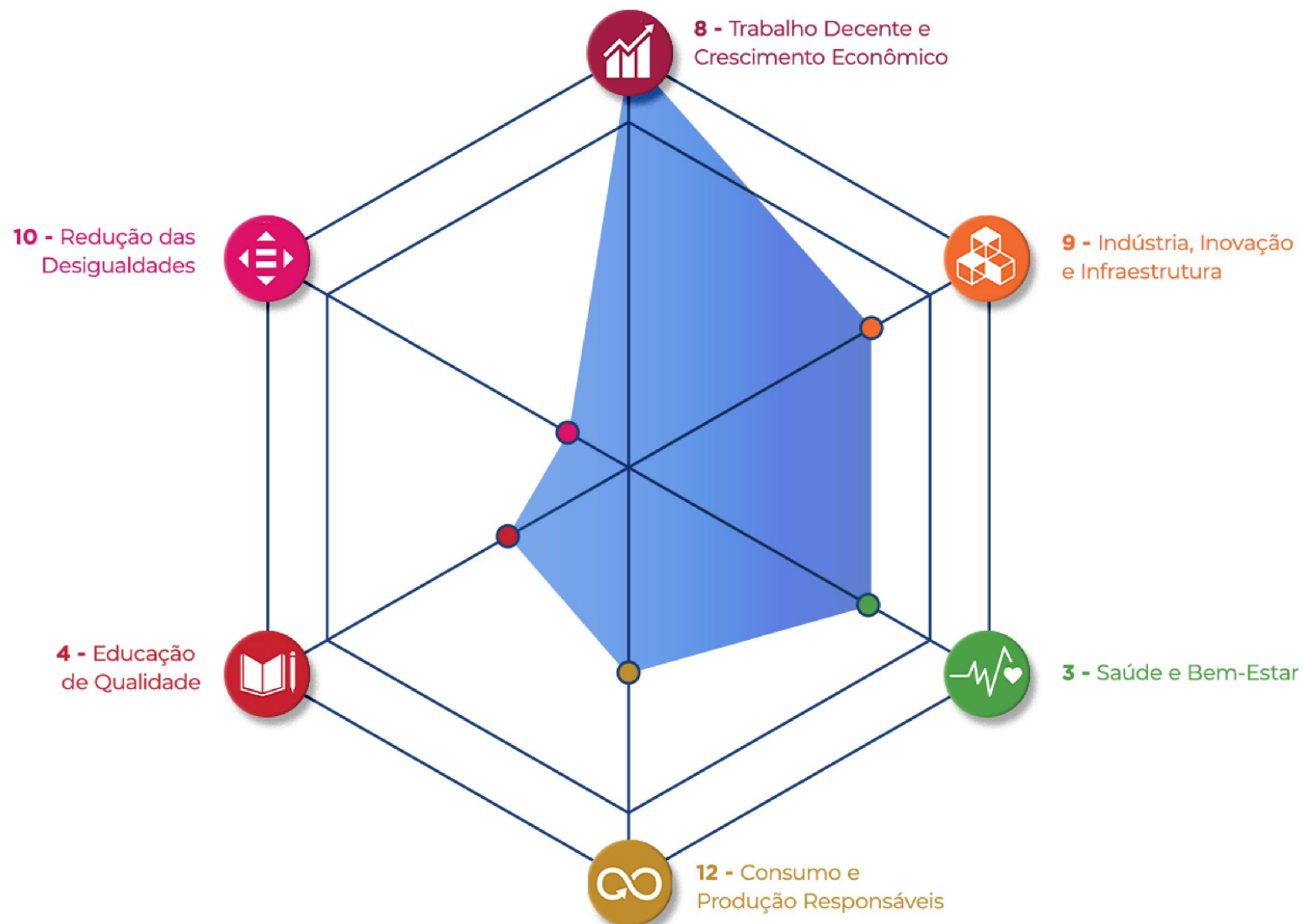
Governança corporativa

As práticas de governança corporativa e ética empresarial são avaliadas pelo seu impacto na sustentabilidade e integridade operacional. Uma governança sólida é essencial para garantir a responsabilidade, a transparência e a confiança de todas as partes interessadas.

RADAR DE ALINHAMENTO ODS

Implementamos um Radar de Alinhamento para identificar e priorizar os **Objetivo de Desenvolvimento Sustentável (ODS)** da ONU em nossas estratégias, reforçando nosso compromisso com o desenvolvimento sustentável.

Este relatório destaca nosso compromisso contínuo com a eficiência operacional e a sustentabilidade, demonstrando como a inovação, a tecnologia e o desenvolvimento de talentos são fundamentais para o nosso sucesso e liderança no setor.



COMPROMISSO COM O DESENVOLVIMENTO SUSTENTÁVEL

Adesão à Rede Desafio 2030

Em maio de 2024, nossa organização teve a honra de se tornar membro da Rede Desafio 2030 (D2030), uma coalizão de entidades líderes em sustentabilidade no estado de Minas Gerais.

A D2030 é dedicada a fomentar a contribuição do setor empresarial mineiro para a realização dos Objetivos de Desenvolvimento Sustentável (ODS) estabelecidos pela Agenda de Desenvolvimento Sustentável da Organização das Nações Unidas (ONU) até o ano de 2030.

Essa adesão reflete nosso compromisso inabalável com práticas empresariais responsáveis e com o avanço sustentável global.





SOBRE A PH INTRALOGÍSTICA E SERVIÇOS

38
anos de história

+750
equipamentos de primeira linha

+de **1.600**
colaboradores



Clientes nacionais e multinacionais

Presença em **5** estados e **14** cidades

13
unidades de operação

IMPULSIONAR O PRESENTE E MOLDAR O FUTURO. ISSO NOS MOVE.

A PH oferece as soluções que você precisa. Somos guiados por quase 40 anos de experiência e sucesso nos setores industrial, siderurgia, mineração e metalurgia. Para nós, cada desafio representa uma oportunidade para transformar, inovar e superar. Nossa cultura é impulsionada pela busca incessante por qualidade, sustentabilidade e respeito às pessoas.

Um compromisso diário com a inovação para oferecer soluções inteligentes e abrangentes. Agregamos valor significativo aos nossos clientes, contribuindo ativamente para fortalecer a economia do nosso país. Estabelecer conexões duradouras que transcendam resultados nos mantém na liderança do nosso segmento.

Entregamos serviços personalizados para cada operação combinando experiência consolidada, inovação tecnológica e compromisso com a qualidade e sustentabilidade. Essa é a fórmula PH para fornecer soluções customizadas e serviços integrados de gestão. Além disso, adotamos uma abordagem proativa para resolver desafios e buscamos constantemente a excelência.

“

Para nós, cada desafio representa uma oportunidade para transformar, inovar e superar. Nossa cultura é impulsionada pela busca incessante por qualidade, sustentabilidade e respeito às pessoas.”



HISTÓRIA

Com uma trajetória sólida de quase 40 anos no mercado, a PH se compromete a superar desafios, transformando-os em soluções que agregam valor aos nossos clientes.

INOVAÇÃO:

Investimos continuamente em tecnologia e inovação, introduzindo no Brasil as mais avançadas tendências nacionais e internacionais em equipamentos, sistemas de gestão, modelos operacionais e inteligência de mercado.

CAPITAL HUMANO:

Priorizamos as pessoas como recurso primordial da empresa, estabelecendo a saúde e segurança dos nossos colaboradores como valores inalienáveis que permeiam cada detalhe das nossas operações.

GESTÃO DE QUALIDADE:

Operamos com máxima excelência, fundamentados nos princípios da Gestão da Qualidade, impulsionando a competitividade não apenas do nosso negócio, mas também dos nossos clientes e do nosso país.

REFERÊNCIA:

A PH consolidou-se como referência nacional em movimentações e operações dentro dos setores de siderurgia, mineração e metalurgia, sendo reconhecida como líder de mercado.

CONSTRUÇÃO DO FUTURO:

Mais do que mobilizar máquinas, movimentamos o presente e o futuro, construindo narrativas que refletem nossa dedicação em transformar, investir, cuidar e inovar constantemente. Estamos comprometidos não apenas com o sucesso corporativo, mas com a construção de histórias que ecoam nossa visão de excelência e progresso contínuo.

MISSÃO, VISÃO, VALORES E PILARES



Missão

Potencializar a eficiência e inovação nos processos dos clientes, proporcionando um serviço que agregue valor significativo.



Visão

Reconhecimento por nossa excelência inovadora nos diversos segmentos em que atuamos.



Valores

Segurança é inegociável

Desenvolvimento integral e valorização das pessoas

Transparência nas relações

Comprometimento socioambiental



Pilares

Pessoas

Segurança

Inovação

Tecnologia

Qualidade

Sustentabilidade

Responsabilidade social



ONDE ESTAMOS

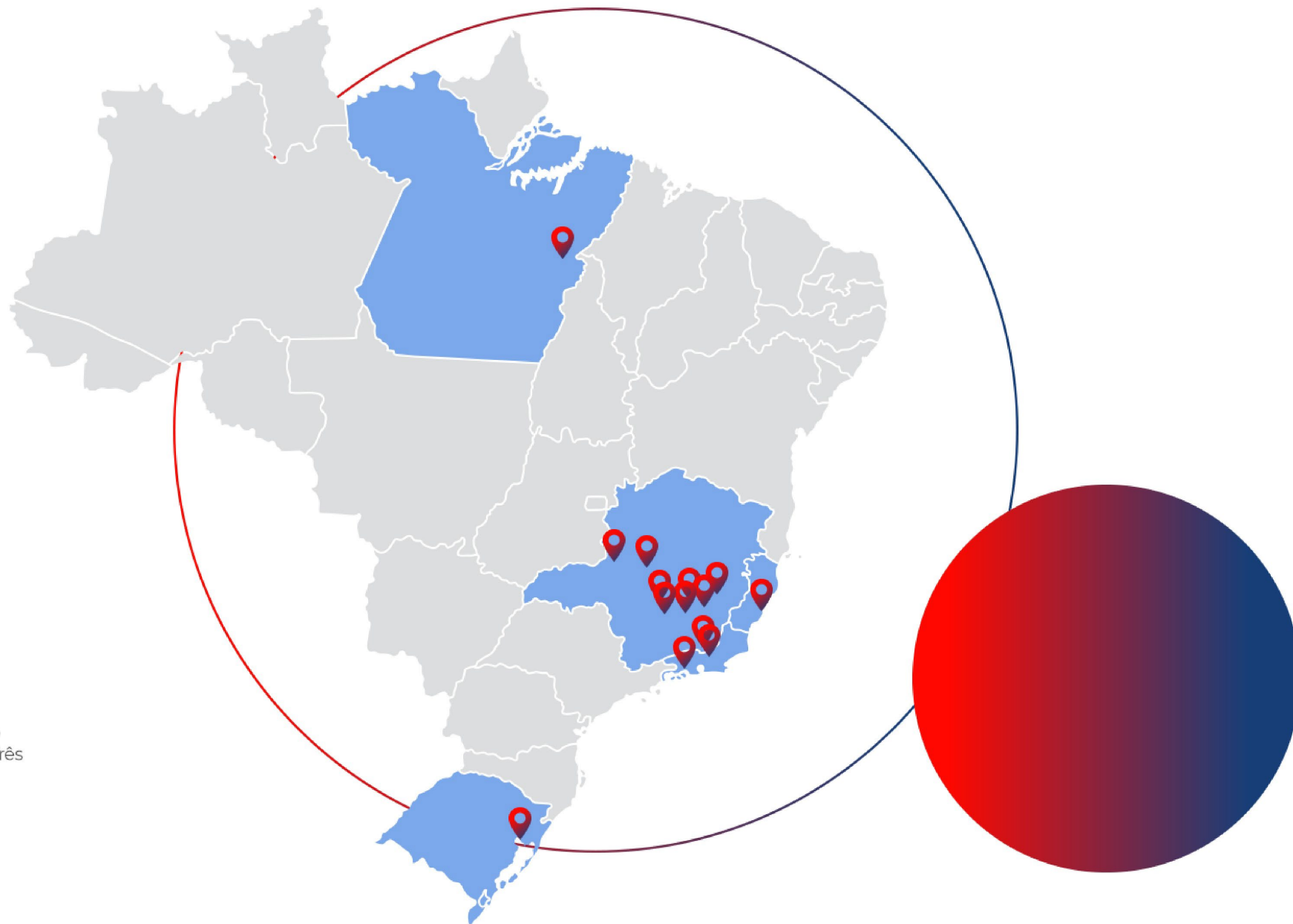
Espírito Santo: Cariacica

Pará: Marabá

Rio de Janeiro: Barra Mansa e Resende

Rio Grande do Sul: Sapucaia do Sul

Minas Gerais: Belo Horizonte, Cláudio, Divinópolis,
Jeceaba, João Monlevade, Juiz de Fora, Timóteo, Três
Marias e Vazante.





O QUE FAZEMOS

Intralogística e serviços;
Economia circular;
Rental

Intralogística e serviços

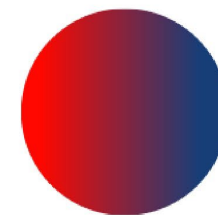
A PH Intralogística se destaca no setor por sua abordagem inovadora e segura na gestão de operações complexas, desde a movimentação de produtos até a expedição. Com uma equipe de profissionais altamente especializados e o uso dos melhores equipamentos disponíveis, oferecemos soluções de logística interna que se destacam pela excelência. Nosso modelo de gestão descentralizada garante agilidade e eficácia operacional, mantendo um padrão de qualidade consistente em todas as etapas do processo, desde o controle geral de execução de projetos até decisões específicas sobre investimentos e seleção de materiais.

Economia circular

A PH Intralogística promove ativamente a economia circular, maximizando a reutilização de recursos através da recuperação metálica, gestão de pátios de metálicos e processamento de metálicos. Nossas soluções integradas visam minimizar o impacto ambiental, transformando resíduos em recursos valiosos e contribuindo para a sustentabilidade do setor industrial.

Rental

Por meio de uma gestão integrada e o uso de tecnologias avançadas, como monitoramento em tempo real e telemetria, a PH Intralogística assegura a máxima produtividade e disponibilidade de equipamentos. Nosso foco está em gerenciar todos os aspectos da manutenção de veículos, permitindo que nossos clientes concentrem seus esforços no core business.





NOSSO MODELO DE NEGÓCIOS

“

Uma
empresa
de pessoas
que operam
equipamentos”

PEDRO HENRIQUE DE OLIVEIRA

DIMENSIONAMENTO DO CONTRATO

Da proposta comercial ao movimento

O nosso ciclo de negócios se inicia com o correto dimensionamento do contrato. Possuímos um conhecimento único para oferecer a melhor proposta comercial, garantindo segurança como um valor inegociável e alta performance operacional.

Empregamos todos os esforços para apresentar proposta comercial alinhada com os objetivos estratégicos do cliente e com uma precificação adequada. Os diferenciais da PH são amplamente reconhecidos no mercado. Com quase 40 anos de experiência, possuímos um profundo entendimento das operações e necessidades dos clientes, trabalhando de maneira próxima para superar expectativas. Oferecemos equipamentos de primeira linha, um time altamente qualificado e processos de gestão robustos, baseados em informações em tempo real.

OPERAÇÃO

Compromisso diário com a eficiência

Buscamos de forma incansável operações seguras e eficientes. **Nossa eficiência operacional, que proporciona alta disponibilidade física aos nossos clientes, é fruto de um vasto know-how adquirido ao longo de quase 40 anos de mercado.**

Entendemos profundamente o negócio de nossos clientes e disponibilizamos equipamentos de primeira linha, suportados por um amplo arcabouço de gestão baseada em dados e uma robusta estrutura corporativa. Trabalhamos de forma próxima aos clientes, identificando continuamente oportunidades de melhoria. As manutenções preventivas e corretivas fazem parte do nosso dia a dia e estão alinhadas ao nosso pilar de qualidade.

Eficiência e sustentabilidade na manutenção de equipamentos

A manutenção de equipamentos constitui um pilar fundamental para a segurança e eficiência operacional da nossa empresa. Adotamos uma abordagem de gestão descentralizada na manutenção, proporcionando às nossas oficinas a autonomia necessária para decisões ágeis e eficazes, garantindo assim a realização de manutenções de maneira eficiente.

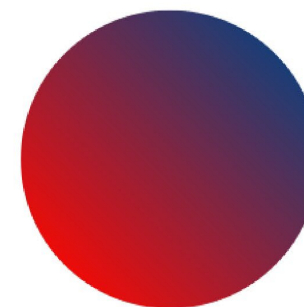
Essa autonomia é meticulosamente balanceada com a aderência a padrões uniformes em todas as unidades, assegurando a consistência e a alta qualidade das operações de manutenção.

A integração da nossa área de manutenção com o Centro de Controle Operacional (CCO) permite o aproveitamento de dados fornecidos por softwares de gestão avançados.

Essa integração facilita a rápida transmissão e processamento de informações, otimizando processos e promovendo uma manutenção mais eficaz e precisa. A utilização de telemetria é um exemplo de como a tecnologia pode reduzir custos através de manutenções preventivas e aumentar a disponibilidade operacional dos equipamentos.

Para avaliar a eficácia das nossas oficinas empregamos Indicadores-Chave de Desempenho (KPIs), que oferecem um monitoramento contínuo e detalhado das operações, identificando oportunidades de melhoria e assegurando a eficiência dos objetivos de manutenção. A seleção criteriosa de fornecedores de peças e componentes de alta qualidade, juntamente com o desenvolvimento de produtos próprios, permite-nos adaptar e inovar de acordo com as necessidades de nossas operações, contribuindo tanto para a eficiência quanto para a sustentabilidade.

Reconhecemos a importância da qualificação e retenção de talentos na área de manutenção. O programa “**Técnicos do Futuro**” exemplifica nosso compromisso com o desenvolvimento contínuo e o crescimento profissional de nossa equipe. Além disso, promovemos treinamentos regulares com fabricantes líderes e instituições especializadas, garantindo que nossos técnicos estejam atualizados com as últimas inovações e práticas do setor.





RENOVAÇÃO DE FROTA

Investimos continuamente na renovação da nossa frota para manter operações eficientes e garantir a máxima disponibilidade aos nossos clientes. Esse compromisso com a excelência nos motiva a buscar constantemente as mais recentes inovações tecnológicas, mantendo nossa frota como uma das mais modernas do mercado. Esse investimento em tecnologia de ponta não apenas otimiza nossas operações, mas também demonstra nosso compromisso com a redução dos impactos ambientais, alinhando-se aos nossos valores de responsabilidade social e ambiental.

VENDA DE EQUIPAMENTOS SEMINOVOS

Desenvolvemos o conceito de **“Saúde da Frota”**, que inclui auditorias trimestrais rigorosas para avaliar a condição física e mecânica de nossos equipamentos. Isso garante a qualidade e a procedência dos equipamentos que disponibilizamos para venda, oferecendo segurança e transparência aos compradores..

An aerial photograph of a large-scale industrial facility, likely a mining or processing plant. The image shows a complex network of conveyor belts, large storage bins, and processing structures. The ground is a mix of dark earth and lighter-colored material, possibly ore or waste. The overall scene is industrial and expansive.

GESTÃO ESG

Em 2024, fortalecemos nosso compromisso com práticas sustentáveis através da criação da **Gerência Executiva de Investimentos, Comunicação Interna, Marketing e ESG, e do estabelecimento do Grupo de Trabalho ESG (GT ESG).**

Esse grupo transversal e multidisciplinar é responsável por discutir temas de sustentabilidade, analisar sugestões de diversas áreas da empresa e atender às demandas dos stakeholders, **reportando-se diretamente ao CEO da companhia.**

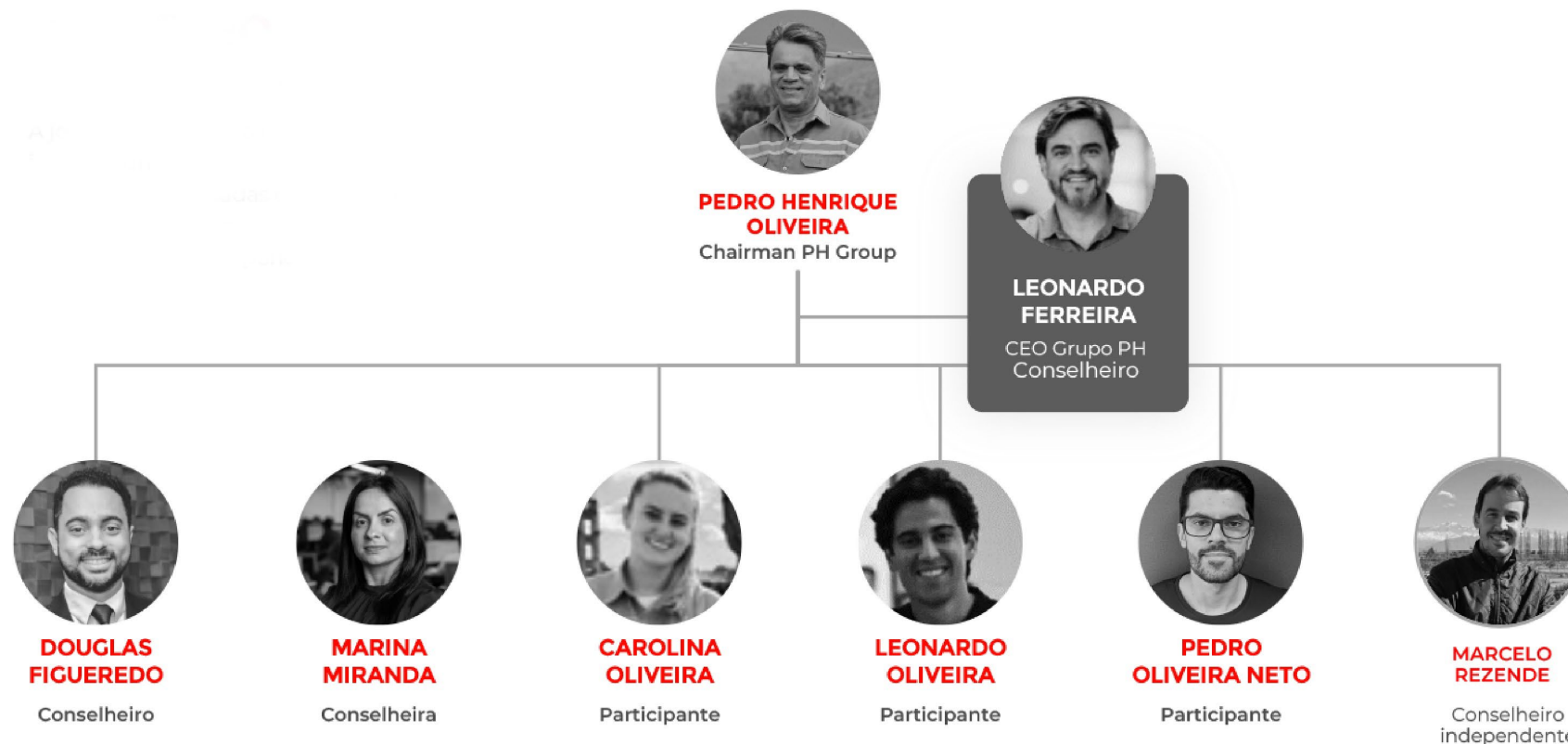


G - GOVERNANÇA

CONSELHO ADMINISTRAÇÃO

Estrutura de governança

No último ano, iniciamos uma jornada significativa de aprimoramento da nossa estrutura de governança. Implementamos reuniões mensais dedicadas à deliberação sobre estratégias de longo prazo, que são conduzidas por uma equipe altamente qualificada e multidisciplinar. Esse processo visa à otimização da tomada de decisões e do monitoramento de atividades, assegurando que as ações da administração estejam alinhadas aos interesses dos nossos investidores e comprometidas com a sustentabilidade.



G – GOVERNANÇA

COMITÊS

Objetivos e práticas

Nosso principal objetivo na área de governança é estabelecer e manter um conjunto eficaz de mecanismos de decisão e monitoramento. Estamos comprometidos com a adoção das melhores práticas de governança corporativa, as quais garantem que todas as questões relevantes sejam discutidas abertamente e que as decisões sejam tomadas de maneira coletiva e transparente. O Conselho de Administração do Grupo PH é o órgão responsável por supervisionar esse processo, recebendo relatórios de todas as empresas pertencentes ao grupo.

Incorporação de conselheiro independente

Como parte do nosso compromisso contínuo com a excelência em governança, estamos em processo de incorporar um conselheiro independente ao nosso Conselho de Administração. A presença de um membro

independente é fundamental para enriquecer nossas discussões, oferecendo uma perspectiva externa e imparcial, e contribuindo para a robustez e integridade das decisões tomadas. Este relatório reflete nosso compromisso com a transparência e a responsabilidade corporativa, demonstrando o progresso contínuo em direção ao desenvolvimento sustentável e à excelência em governança.

Comitês para aprimoramento estratégico

A organização estabeleceu diversos comitês com o propósito de aprimorar a qualidade e a eficiência das decisões estratégicas. Esses comitês são compostos por especialistas e representantes de diferentes áreas, visando incorporar uma ampla gama de perspectivas e conhecimentos especializados. A seguir, apresentamos uma descrição detalhada de cada comitê e suas respectivas funções:

Comitê de Coordenação, Supervisão e Encarregamento (CSE)

Esse comitê é formado por membros das unidades operacionais, com o objetivo de aprimorar a assertividade e a relevância das discussões estratégicas, garantindo que as decisões tomadas reflitam as necessidades e os interesses dos colaboradores.

Comitê de Segurança, Pessoas e Gestão (SPG)

O SPG é responsável por integrar práticas de segurança, gestão de pessoas e administração, promovendo um ambiente de trabalho seguro e uma cultura organizacional coesa.

Comitê de Participação nos Lucros e Resultados (PLR)

O comitê de PLR opera em duas instâncias distintas: a central e as unidades. A instância central foca na comunicação dos resultados financeiros e no suporte às unidades na identificação de oportunidades de melhoria. Já os comitês das unidades concentram-se na divulgação dos resultados financeiros locais e no esclarecimento de dúvidas dos colaboradores, promovendo transparência e engajamento.

Reunião Mensal de Prevenção de Acidentes (Rempa)

A Rempa é um fórum consultivo que se dedica à discussão de incidentes de segurança, lições aprendidas e a aplicação desses aprendizados em outras unidades. Esse comitê também é um espaço vital para o compartilhamento de melhores práticas e a análise de indicadores-chave de performance (KPIs) relacionados à segurança, tanto proativos quanto reativos.

Ouvidoria

A Ouvidoria oferece um canal de comunicação confidencial e individualizado para os colaboradores expressarem suas preocupações e sugestões. Um comitê dedicado analisa as questões levantadas e propõe soluções em conjunto com a diretoria e as unidades operacionais, assegurando a atenção e o tratamento adequados às demandas dos colaboradores.

Cada um desses comitês desempenha um papel crucial na promoção da sustentabilidade organizacional, garantindo que as práticas de negócios estejam alinhadas com os princípios de responsabilidade social, ambiental e econômica.

G - GOVERNANÇA

CÓDIGO DE ÉTICA: FUNDAMENTO DE NOSSA CULTURA ORGANIZACIONAL

A ética constitui o alicerce de todas as decisões e ações em nossa organização. Nosso comprometimento ultrapassa a mera adesão às normativas legais; ele reflete nossa dedicação em atuar com integridade e responsabilidade sob quaisquer circunstâncias. Reconhecemos que a ética é um valor inegociável e essencial para o estabelecimento de relações duradouras e baseadas na confiança.

Com o intuito de reiterar nosso compromisso com os princípios de transparência, respeito, integridade, profissionalismo, responsabilidade e diversidade, desenvolvemos um Código de Ética. Este documento serve como guia para nossas práticas e ações, contribuindo para a promoção de uma conduta ética consistente entre nossos profissionais e em toda a estrutura organizacional.

O Código de Ética foi elaborado em alinhamento com a legislação vigente e os princípios éticos que norteiam nossa organização. Seu propósito é fornecer diretrizes claras para a conduta dos colaboradores em suas atividades cotidianas e nas interações com colegas, fornecedores, parceiros e clientes, assegurando a governança e a transparência de nossos processos.



Esse normativo é aplicável universalmente em todas as unidades da PH, bem como em suas relações com fornecedores e demais parceiros. Ao ingressar na organização, todos os colaboradores firmam um compromisso com o Código de Ética e Conduta. Da mesma forma, nossos fornecedores aderem aos termos desse código ao assinar contratos de prestação de serviços, os quais incluem cláusulas específicas sobre ética e previsões anticorrupção.

Esse Código de Ética é mais do que um documento regulador; ele é a expressão de nossa identidade e dos valores que nos guiam. Através dele, reafirmamos nosso compromisso não apenas com a excelência operacional, mas também com a condução ética e responsável de nossos negócios, assegurando um impacto positivo na sociedade e no meio ambiente.

[ACESSE O CÓDIGO DE ÉTICA.](#)



G – GOVERNANÇA

PREVENÇÃO À CORRUPÇÃO

O Código de Ética estabelece práticas e ações de prevenção à corrupção nos relacionamentos da corporação, que definem os padrões aceitáveis de comportamento dos colaboradores, independentemente de seu nível hierárquico, funcional ou local de atuação e também de terceiros frente a situações que possam envolver ou caracterizar atos de corrupção, principalmente no relacionamento com o Poder Público.

A PH garante que a condução de seus negócios é pautada pelos mais elevados padrões de integridade, legalidade e transparência e afirma absoluta intolerância a qualquer ato ilícito praticado por colaboradores, terceiros ou qualquer pessoa que esteja representando o nome da organização. As práticas relacionadas à temática são continuamente reforçadas pela comunicação interna, treinamentos e reuniões entre as lideranças e os times.

CANAL DE OUVIDORIA

Destinada aos públicos interno e externo, essa ferramenta foi desenvolvida para permitir que colaboradores ou terceiros relatem, de maneira anônima ou identificada, quaisquer atos de desvio de conduta ou descumprimento de normativos.

A gestão da ferramenta é conduzida por uma empresa terceirizada e independente, assegurando o anonimato e a confidencialidade das informações fornecidas. Os relatos são cuidadosamente avaliados por um comitê dedicado, que investiga todas as possíveis violações de forma imparcial e justa, implementando medidas disciplinares ou legais necessárias.



canal.ouvidordigital.com.br/phintralog

Telefone: 0800 591 2055

WhatsApp: + 55 31 98947-7889



G – GOVERNANÇA

AUDITORIAS INTERNAS

Desenvolvimento Humano e Organizacional (DHO)

Implementamos auditorias quadrimestrais nos processos de Departamento Pessoal e Recursos Humanos em todas as unidades. Essas auditorias abrangem a verificação de documentações internas e externas, bem como a conformidade com a legislação vigente, assegurando a padronização dos nossos processos internos.

Saúde, Segurança e Meio Ambiente (SSMA)

Programa permanente de verificação da aderência aos padrões e requisitos mínimos de segurança estabelecidos pela PH com vistas à promoção da melhoria contínua dos processos operacionais. As auditorias são realizadas a cada ano, em três ciclos quadrimestrais, e uma equipe altamente qualificada de auditores visita todas as unidades de operação.

Gestão de frota

Conduzimos auditorias trimestrais, avaliando aspectos físicos e mecânicos das frotas com base em 20 critérios de avaliação. Esse processo visa garantir a segurança, eficiência e durabilidade dos veículos.

Suprimentos

Realizamos análises e aprovações nos pedidos de compra acima de R\$ 5 mil nas contas de manutenção e pneus, a fim de verificar se as condições do padrão suprimentos estão sendo seguidas.

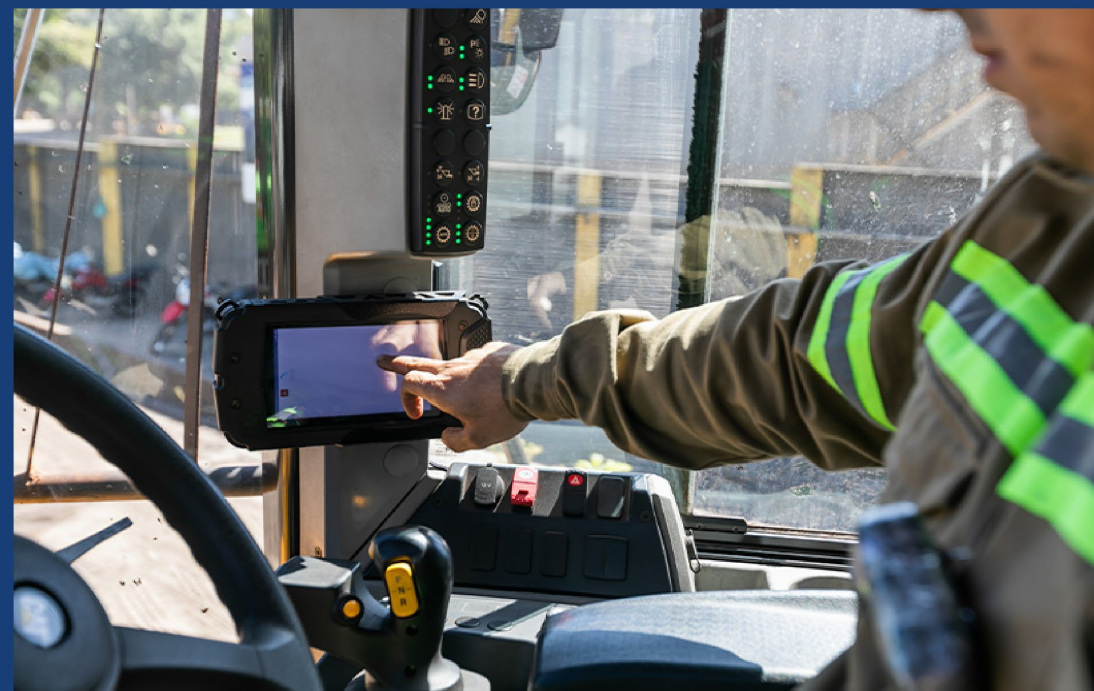
Almoxarifado

Realização de inventários trimestralmente, afim de verificar a acuracidade dos estoques das unidades.

AUDITORIAS EXTERNAS

Demonstrações financeiras

Realizamos auditorias externas trimestrais de nossas demonstrações financeiras, com empresas independentes e renomadas, reforçando nosso compromisso com a transparência financeira.



G – GOVERNANÇA

LEI GERAL DE PROTEÇÃO DE DADOS (LGPD):

Compromisso com a privacidade.

Na PH, a segurança e a privacidade de seus dados são prioridades. Estamos em total conformidade com a Lei Geral de Proteção de Dados (LGPD), desde a coleta e armazenamento até o tratamento e descarte.

Nosso processo de adequação envolveu:

Compromisso Inicial: Adesão aos princípios da LGPD desde o início.

Processo abrangente: Dois anos dedicados à adequação, com apoio de consultoria especializada.

Mapeamento e análise: Identificação e ajuste de processos, dados pessoais e ativos da empresa conforme a LGPD.

Adequação contínua: Monitoramento constante das atualizações legais e melhores práticas.

Seus direitos:

Transparência: Informamos claramente como seus dados são coletados, utilizados e armazenados.

Acesso: Você tem o direito de solicitar acesso aos seus dados pessoais e obter informações sobre como eles são tratados.

Retificação: Você pode solicitar a correção de seus dados pessoais, caso estejam incorretos ou incompletos.

Eliminação: Você pode solicitar a exclusão de seus dados pessoais em determinadas situações.

Portabilidade: Você tem o direito de receber seus dados pessoais em um formato estruturado, de uso comum e de leitura automática e transferi-los para outro controlador, quando tecnicamente possível.

Oposição: Você pode se opor ao tratamento de seus dados pessoais em determinadas situações.



G – GOVERNANÇA

LEI GERAL DE PROTEÇÃO DE DADOS (LGPD)

Canal de comunicação:

Para exercer seus direitos ou tirar dúvidas sobre a LGPD na PH, entre em contato conosco através do e-mail:

privacidade@phintralog.com.br

A PH se dedica a proteger seus dados e garantir a sua privacidade. Acreditamos que a segurança da informação é essencial para a construção de uma relação de confiança com nossos clientes, parceiros e colaboradores.

Cibersegurança e privacidade: protegendo nossos ativos digitais

A PH adota uma política robusta de privacidade e cibersegurança, seguindo protocolos de conformidade e implementando medidas avançadas de segurança para proteger as informações de clientes, parceiros e colaboradores contra acessos e usos indevidos.

Tecnologia e inovação: pilares da eficiência operacional

Na PH, a tecnologia e a inovação são fundamentais. Adotamos sistemas de gestão avançados e promovemos a digitalização de processos para melhorar a comunicação e a tomada de decisões. Nosso compromisso com a redução do uso de papel e a otimização de recursos refletem nossa dedicação à sustentabilidade e ao desenvolvimento sustentável.

Este relatório destaca nosso compromisso contínuo com a governança, a conformidade regulatória, a proteção de dados, a cibersegurança e a inovação tecnológica, demonstrando nossa dedicação à sustentabilidade e à responsabilidade corporativa.



S – SOCIAL



EXPERIÊNCIA DO CLIENTE

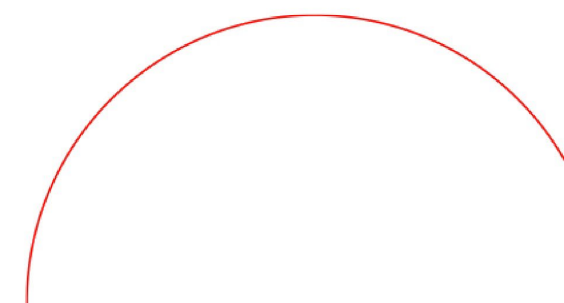
A PH tem como clientes empresas nacionais e multinacionais dos setores de mineração, siderurgia e metalurgia.

O engajamento com nossos clientes no dia a dia de nossas operações ocorre principalmente por intermédio da Diretoria de Operações. Priorizamos uma abordagem próxima para compreender as necessidades de cada cliente. Ao agir com rapidez e proatividade, garantimos uma resposta ágil e eficaz às demandas apresentadas, proporcionando soluções personalizadas que não apenas atendem, mas também superam as expectativas. Esse compromisso não apenas fortalece nossa relação com os clientes, mas também reforça nosso compromisso com a sustentabilidade, assegurando que cada interação contribua positivamente para um futuro mais justo e próspero.

GESTÃO ESTRATÉGICA DE FORNECEDORES

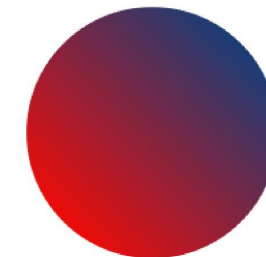
A gestão de fornecedores é um elemento central na estratégia operacional da nossa empresa. Valorizamos a seleção criteriosa e a homologação rigorosa de parceiros que compartilham nossos padrões de qualidade, ética e compromisso com a inovação. Estabelecemos contratos estratégicos que não apenas formalizam nossas parcerias, mas também promovem a transparência e a eficiência em nossas operações. Através de uma gestão de desempenho baseada em KPIs, monitoramos continuamente o cumprimento de metas de qualidade, prazos de entrega e custos, buscando sempre a melhoria contínua. Recentemente, otimizamos nossa base de fornecedores, reduzindo complexidades administrativas e fortalecendo relações estratégicas que impulsionam nossa capacidade de

inovar e adaptar-se às demandas do mercado. Além disso, incentivamos a responsabilidade social e ambiental, colaborando com nossos parceiros para desenvolver soluções sustentáveis que beneficiem nossa empresa e a comunidade. Essa abordagem não só reforça nossa posição competitiva, mas também nos posiciona como líderes em integridade e excelência na cadeia de suprimentos.



S - SOCIAL

COLABORADORES



Direitos trabalhistas e humanos

Temos o objetivo de garantir a equidade interna e externa na remuneração dos funcionários, proporcionando um sistema transparente e justo de avaliação e recompensa do trabalho.

A partir do detalhamento das atividades de cada função, da análise das classificações, estruturas salariais e políticas de promoção, conseguimos garantir não somente a equidade interna/externa da empresa, mas também facilitar o planejamento estratégico de recursos humanos.

S - SOCIAL

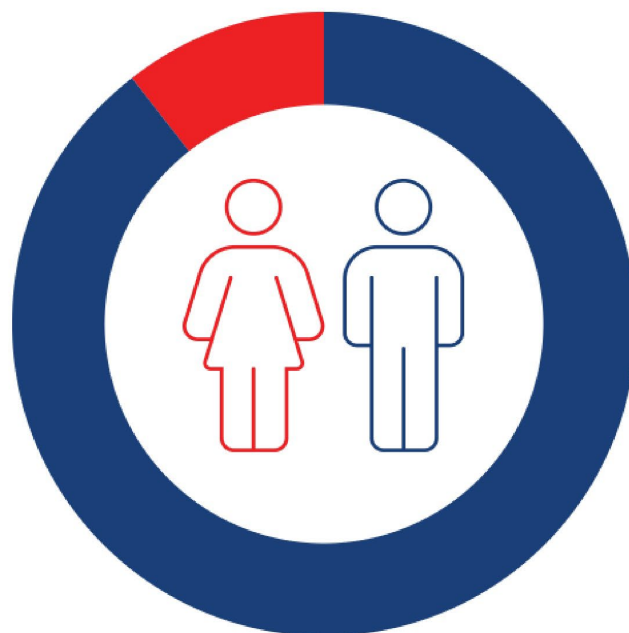
COLABORADORES

Diversidade e inclusão

Valorizamos um ambiente de trabalho diverso e inclusivo e entendemos que esses princípios elevam o capital humano da organização, disponibilizando uma série de pontos de vista diferentes para construir soluções inovadoras. Por isso as oportunidades de trabalho da PH estão abertas a todos os públicos.

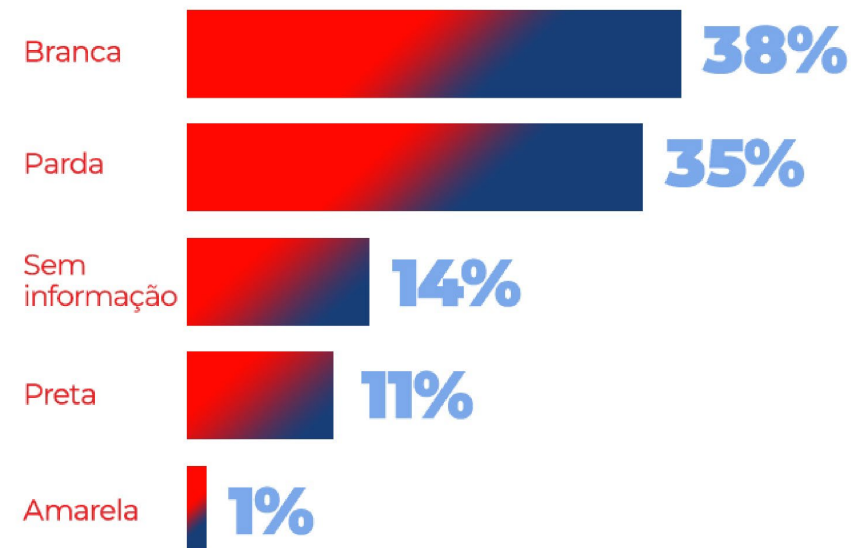
SEXO

Mulheres **10,54**



Homens **89,46**

RAÇA



S – SOCIAL

COLABORADORES

Remuneração e benefícios

A nossa empresa está totalmente alinhada com as melhores práticas de mercado em termos de remuneração e benefícios. Reconhecemos a importância de oferecer aos nossos colaboradores não apenas um salário competitivo, mas também benefícios que contribuam para o seu bem-estar e desenvolvimento profissional. **Buscamos garantir equidade salarial, oportunidades de crescimento e um pacote de benefícios abrangente, incluindo assistência médica, seguro de vida, programas de bem-estar e incentivos que refletem nosso compromisso em valorizar e investir no nosso time.** Estamos comprometidos em manter essas práticas como parte essencial da nossa cultura empresarial, garantindo que cada membro da equipe se sinta valorizado e motivado a contribuir para o nosso sucesso coletivo.

BENEFÍCIOS

Vale-refeição e/ou alimentação

Transporte fretado

Vale transporte

Refeitório

Seguro de vida

Participação nos Lucros e Resultados

Plano odontológico

Assistência médica

Cesta de Natal

Wellhub (titulares e dependentes)

Kit natalidade

Prêmio aniversário



S – SOCIAL

COLABORADORES

Revitalização das unidades

Na PH, acreditamos que a força motriz por trás de tudo que fazemos são as nossas pessoas. Somos uma empresa que opera equipamentos, mas, sem o talento e dedicação da nossa equipe, nada seria possível. Por isso, **cultivar um ambiente de trabalho acolhedor e valorizar o bem-estar dos nossos colaboradores** é um dos nossos principais pilares.

Com esse objetivo em mente, implementamos o **Projeto de Revitalização das Unidades**. Com ele, renovamos e modernizamos as estruturas físicas das nossas unidades, criando um ambiente de trabalho mais harmonioso, confortável e inspirador.

MAIS DO QUE UM ESPAÇO DE TRABALHO, A PH OFERECE:

Áreas de vivência:

Um espaço dedicado ao lazer e desconpressão, para que você possa relaxar e recarregar as energias durante o dia.

Ambiente acolhedor e amigável:

Priorizamos um ambiente de trabalho positivo e colaborativo, onde você se sinta valorizado e respeitado.

Na PH, você faz parte de um time!

Acreditamos que o sucesso da empresa está diretamente ligado à felicidade e realização dos nossos colaboradores. Por isso, buscamos constantemente oferecer um ambiente de trabalho que proporcione **qualidade de vida, crescimento profissional e realização pessoal**.

S – SOCIAL

COLABORADORES

Projeto Transformar

UM CONCURSO DE IDEIAS QUE INSPIRA E TRANSFORMA

Com o intuito de fomentar a criatividade e o engajamento dos colaboradores, nossa empresa promoveu um concurso de ideias inovadoras, pautado por cinco pilares fundamentais:

Sustentabilidade: Buscamos soluções que minimizem o impacto ambiental de nossas operações e promovam a preservação.

Reaproveitamento: Incentivamos a reutilização de materiais e o descarte consciente, transformando resíduos em oportunidades.

Inovação: Valorizamos ideias disruptivas que desafiem o status quo e abram caminho para novos horizontes.

Abrangência: Buscamos soluções que impactem positivamente diversos setores e unidades da empresa, otimizando processos e gerando valor.

Redução de custos: Buscamos ideias que otimizem recursos e reduzam custos, contribuindo para a sustentabilidade financeira da empresa.

Mais de 500 ideias foram submetidas por colaboradores de diferentes áreas. Um time multidisciplinar composto por especialistas dos setores Jurídico, Segurança, DHO, Projetos e Comunicação teve a missão de avaliar cada proposta, considerando sua originalidade, viabilidade, impacto e aderência aos pilares do concurso.

Após um processo rigoroso de análise, as três ideias mais promissoras foram selecionadas e premiadas. As vencedoras não apenas receberam reconhecimento por sua criatividade, mas também tiveram a oportunidade de ver suas propostas implementadas na empresa, gerando resultados concretos e tangíveis.

O concurso de ideias foi um grande sucesso, inspirando a colaboração, o pensamento inovador e a busca por soluções sustentáveis.

A iniciativa demonstra o compromisso da empresa em promover um ambiente de trabalho criativo e inovador, onde os colaboradores são valorizados e suas ideias têm o poder de transformar a realidade.

S – SOCIAL

COLABORADORES

Projeto Valorizar

Nosso compromisso constante com o time PH se reflete em um programa interno muito especial: o **Projeto Valorizar**. Essa iniciativa tem o propósito de gerar oportunidades de crescimento e valorização para os nossos colaboradores que vestem a camisa da empresa rumo ao sucesso há mais tempo.

Identificamos o potencial desses profissionais e promovemos grandes talentos em nossas unidades! Há quase quatro décadas, cultivamos relacionamentos duradouros e valorizamos o desenvolvimento pessoal e profissional de cada um que faz parte dessa família. Por isso, esse programa é um grande orgulho para nós!

Programa de telemedicina

Tem o objetivo de aumentar o acesso à saúde de nossos colaboradores, **com mais de 15 (quinze) especialidades médicas**, oferecer comodidade e praticidade de resolver demandas simples relativas à saúde sem sair de casa, reduzir filas de espera e tempo para atendimentos ou diagnósticos especializados, redução à exposição de nossos colaboradores a novos vírus ou doenças nos hospitais.

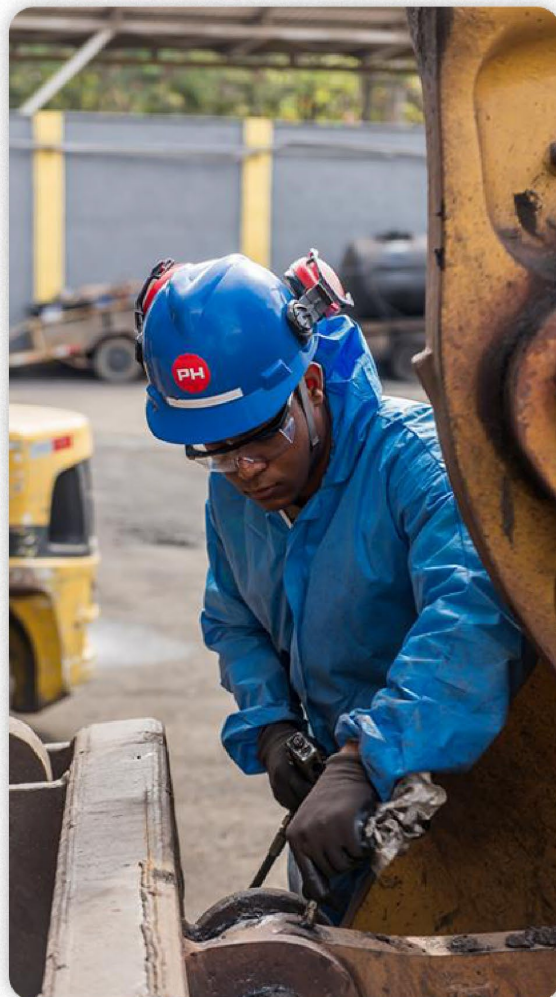


S – SOCIAL

COLABORADORES

Programas de treinamentos Academia de Líderes

O projeto Academia de Líderes, iniciado em 2022, visa ao desenvolvimento dos colaboradores em uma ampla gama de temas que influenciam tanto diretamente quanto indiretamente a condução das atividades e a performance organizacional. A importância de abordar temas de diversas áreas reside na capacidade de proporcionar uma visão holística e integrada aos líderes, preparando-os para enfrentar desafios complexos e multifacetados. Ao explorar questões que vão desde aspectos jurídicos e regulatórios até inovações tecnológicas e tendências de mercado, o programa não apenas enriquece o conhecimento dos participantes, mas também fortalece sua capacidade de tomar decisões estratégicas informadas e adaptáveis.



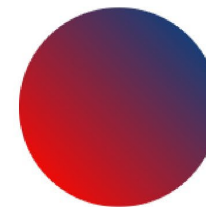
Técnicos do Futuro

O projeto Técnicos do Futuro tem como objetivo principal a formação de jovens profissionais na área de manutenção. A iniciativa visa identificar, desenvolver e capacitar nossos trainees, proporcionando-lhes o conhecimento e as habilidades necessárias para desempenharem suas funções com excelência. Promovendo a capacitação técnica e profissional de jovens talentos, oferecemos um programa estruturado de treinamento que abrange tanto a teoria quanto a prática.

Neste ano de 2024, realizamos o 1º Workshop dos Técnicos do Futuro. Foram designados temas para que cada um preparasse e apresentasse à Diretoria de Pessoas e Administrativa e à Diretoria de Manutenção. Foi uma manhã enriquecedora, e com um excelente aproveitamento diante das apresentações e engajamento dos trainees.

Encontro SPG

Os encontros de DHO tiveram início em 2021, visando fortalecer as diretrizes e práticas de Desenvolvimento Humano e Organizacional. Em 2022, percebemos a necessidade de integrar o setor de SSMA, reconhecendo a importância de uma abordagem mais ampla e abrangente para o bem-estar e a segurança dos colaboradores. Em 2023, compreendemos que, para alcançar um impacto ainda maior, era essencial incluir também o setor de Gestão de Pessoas, setor de Controladoria, os coordenadores administrativos e os analistas de gestão das unidades, unindo todos os esforços em uma única direção estratégica. Esses encontros se tornaram um marco crucial para a PH, fortalecendo os laços entre os colaboradores e estabelecendo as bases e direcionamentos promissores, onde nossos esforços em DHO, SSMA e gestão ganharam clareza e propósito renovados. Em 2024, ficou definido que o nome do nosso encontro passará a ser SPG, refletindo essa evolução e integração. Os encontros são sempre marcados por intensas discussões,



S – SOCIAL

COLABORADORES

compartilhamento de experiências e definições de estratégias para orientar nossos esforços nos próximos períodos.

As trocas de informações e a colaboração entre diferentes setores da empresa foram a tônica do evento, enriquecendo o entendimento coletivo e proporcionando uma base sólida para o desenvolvimento futuro. A união dos setores de DHO, SSMA e o setor de Gestão de Pessoas, setor de Controladoria, os coordenadores administrativos e os analistas de gestão das unidades fortaleceu nossa capacidade de enfrentar desafios e promover um ambiente de trabalho mais seguro, saudável e eficiente, impulsionando a empresa rumo a um crescimento sustentável e integrado.

Em 05/2024, realizamos o **1º Workshop SPG online**, abrangendo todas as unidades e setores de DHO, SSMA e o setor de Gestão de Pessoas, setor de Controladoria, os coordenadores

administrativos e os analistas de gestão das unidades. Cada unidade teve a oportunidade de compartilhar suas atividades e projetos desenvolvidos nos últimos meses. As apresentações destacaram o comprometimento e a criatividade das equipes, evidenciando progresso e dedicação.

No final do workshop, lançamos um desafio **Top Secret** para cada unidade. Esse desafio consiste em desenvolver um projeto que será apresentado presencialmente no próximo **Encontro SPG**. Esse momento promete ser um marco, onde veremos, as soluções criativas e estratégicas de cada unidade.



Encontro CSE

O Encontro CSE teve início em 2023 com o propósito de capacitar coordenadores, supervisores e encarregados das áreas de Manutenção, Operação, Industrialização e Ferrovias nas melhores práticas da empresa. Esse evento não apenas busca aprimorar as habilidades técnicas e gerenciais dos participantes, mas também visa alinhar esses profissionais aos objetivos estratégicos das lideranças de suas respectivas áreas.

Através de workshops, palestras e sessões interativas, o Encontro CSE proporciona uma plataforma para o compartilhamento de conhecimentos, experiências e inovações, promovendo um ambiente colaborativo que fortalece a coesão e a eficiência organizacional. Esse alinhamento estratégico é fundamental para garantir que todos os setores trabalhem de forma harmoniosa e direcionada, impulsionando o crescimento e a competitividade da empresa.

Operadores do Futuro

O projeto Operadores do Futuro, conduzido pelo supervisor de treinamento Marcos Prota, teve seu start no mês de junho. A proposta visa melhorar a eficiência e segurança operacional nas unidades PH. A primeira unidade a receber o projeto foi MBA. A proposta se dividiu em: Conhecimento da Cultura Operacional, Mapeamento de Processos, Operação Hot-Work, Oxicorte, Operação de Equipamentos, Manutenção e Treinamentos voltados de acordo com a necessidade de perfil de cada unidade. O objetivo é garantir que cada unidade esteja alinhada com as melhores práticas operacionais, promovendo um ambiente de trabalho mais seguro e produtivo.

S – SOCIAL

COLABORADORES

Saúde e segurança

A saúde e a segurança de nossos colaboradores são valores inegociáveis para a PH. Nenhuma situação de urgência, produção ou resultado pode justificar a falta de segurança ou gerar impactos à saúde das pessoas.

Nesse contexto, não toleramos desvios ou condições degradantes, assumindo nosso papel de facilitadores e incentivadores de comportamentos seguros. Cada um deve assumir o compromisso de atuar decididamente na construção e manutenção de uma cultura sólida de prevenção e cuidado ativo.

Gestão de saúde e segurança

Nossa gestão em saúde e segurança é voltada para a promoção de ambientes de trabalho seguros e saudáveis. Assumimos o compromisso de identificar, eliminar, mitigar ou reduzir a níveis aceitáveis todo e qualquer risco, bem como desenvolver programas que viabilizem o bem-estar e o equilíbrio.

Para isso, nos dedicamos a:

Perenizar nossa governança corporativa com diretrizes e padrões gerenciais voltados à saúde e segurança;

Formar líderes conscientes do seu papel de agentes da construção de uma cultura sustentável em segurança;

Eliminar eventos de alto potencial de risco;

Reduzir as taxas de frequência de acidentes e incidentes a números tão baixos quanto racionalmente possível;

Aplicar e aperfeiçoar ferramentas de gestão em saúde e segurança.

A PH mantém um Sistema de Gestão Integrado que estabelece, entre outras diretrizes, a Política Integrada, Padrões Gerenciais e Operacionais que são aplicáveis a todas as unidades. As atividades intrinsecamente perigosas são mapeadas através de metodologias de classificação de riscos, direcionando as estratégias de implementação dos respectivos controles conforme a prioridade estabelecida pelas ferramentas aplicadas. A partir desses estudos, a PH implementou as REGRAS DE OURO de SAÚDE E SEGURANÇA, com as definições de requisitos mínimos e comportamentos esperados em todas nossas atividades críticas. Por fim, mantemos um rigoroso processo de comunicação, análise e investigação de incidentes, cujos aprendizados e planos de ação são discutidos em comitê multidisciplinar, com o objetivo de compartilhamentos e abrangências.

S – SOCIAL

REGRAS DE OURO

10 regras que devem ser cumpridas por todos os colaboradores da PH.

Nelas foram definidos os requisitos e os comportamentos seguros desejados, de modo a garantir uma operação confiável e segura.



HOT-WORK

Execute atividades HOT-WORK conforme os padrões estabelecidos.



CAPACITAÇÃO, AUTORIZAÇÃO E APTIDÃO

Opere equipamentos ou execute atividades somente se estiver devidamente capacitado, treinado e autorizado. Nunca trabalhe sob influência de substâncias que afetem seus sentidos.



EQUIPAMENTOS MÓVEIS E VEÍCULOS

Opere equipamentos móveis respeitando a capacidade de carga e dirija veículos observando os limites de velocidade e as regras de trânsito estabelecidas.



BLOQUEIO

Bloqueie todas as fontes de energia antes de realizar intervenção em máquinas.



EPIs

Use sempre os EPIs adequados à tarefa a ser executada.



TRABALHO EM ALTURA

Adote medidas de controle de quedas antes de realizar atividades em altura.



MOVIMENTAÇÃO DE CARGAS

Mantenha distância segura do raio de movimentação de cargas.



ESPAÇO CONFINADO

Execute atividades em espaços confinados somente após a adoção de medidas de controle.



PRODUTOS QUÍMICOS

Manuseie substâncias químicas perigosas somente se tiver conhecimento.



QUEDA DE CHOCO E ATIVIDADES EM SUBSOLO

Realize a inspeção formal que comprova a ausência de choco antes da entrada em frentes de lavra.

S – SOCIAL

COLABORADORES

Saúde e segurança

Melhores práticas

Com o objetivo de implementar uma cultura generativa em saúde e segurança, utilizamos das seguintes ferramentas de gestão:

Diálogo Diário de Segurança (DDS):

Reuniões de início de turno, onde são discutidas as tarefas do dia e os principais riscos envolvidos. Em formato de brainstorming, todos os colaboradores são provocados a contribuir com as diversas visões acerca das melhores medidas para mitigação dos riscos envolvidos.

Fale-Fácil:

Canal aberto de comunicação, acessível a todos os colaboradores, para relatos de condições físicas e comportamentais que estejam abaixo dos padrões estabelecidos como seguros.

Observação e abordagem comportamental:

Rotina estabelecida para que a liderança possa estar em campo observando a execução das atividades operacionais e estabelecendo um diálogo individualizado com os colaboradores a respeito da aderência aos padrões operacionais, sendo ocasião propícia para feedbacks e reconhecimentos.

Inspeções de SSMA:

Rotina estabelecida para que a liderança e time técnico de SSMA possam realizar verificação da aderência aos requisitos físicos e sistêmicos. As oportunidades de melhoria são levantadas e uma equipe multidisciplinar define ações corretivas, sendo incentivada a prática do “ver e agir”, ou seja, resolução do maior número de problemas tão logo sejam identificados.

Auditoria Corporativa de SSMA:

Programa permanente de verificação da aderência aos padrões e requisitos mínimos de segurança estabelecidos pela PH com vistas à promoção da melhoria contínua dos processos operacionais.

As auditorias são realizadas a cada ano, em três ciclos quadrimestrais, e uma equipe altamente qualificada de auditores visita todas as unidades de operação.

Cultura de prevenção e cuidado ativo

Na PH, envidamos todos os nossos esforços para construção de uma cultura de prevenção e cuidado ativo. Nesse processo, acreditamos que o líder é o principal agente de mudança, quer seja pelo exemplo, quer seja pelo processo contínuo de educação. Nesse sentido, implementamos os seguintes programas:

Líder Protagonista

Programa de desenvolvimento das lideranças nas rotinas de saúde e segurança com o objetivo de promover um processo contínuo de educação que forme colaboradores cientes da importância do comportamento seguro. Os líderes participam de encontros com os profissionais técnicos de segurança e saúde, com conteúdo programático

que potencializa a atuação do líder em aulas teóricas e com dinâmicas aplicadas em campo, através de mentorias. Todo o programa está apoiado em três pilares:

Capacitação nas Ferramentas Proativas

Fortalecimento dos Vínculos entre Líder e Liderado

Agenda Permanente de Dedicção às Rotinas de Saúde e Segurança

Segurança Positiva

Programa de estímulo a todos os colaboradores sobre a atuação proativa através da utilização das ferramentas de gestão, tais como Fale-Fácil, DDS e relatos de incidentes, bem como a valorização de boas práticas e atitudes seguras. As equipes participam de uma disputa constante, com apuração mensal dos indicadores proativos de participação. A equipe mais bem classificada e os destaques individuais são reconhecidos em evento mensal, com a participação das famílias nas entregas dos certificados de menção honrosa.

S – SOCIAL

CONFIRA O CALENDÁRIO DE CAMPANHAS 2024

Mantemos um cronograma perene de ações de promoção da saúde e segurança, reforçadas por campanhas institucionais ao longo de todo o ano. Confira abaixo nossa retrospectiva 2024:

Fevereiro



CARNAVAL

Realizada na semana que antecede o Carnaval, essa campanha promove momentos de reflexão e conscientização sobre segurança. Enviamos para os DHOs das unidades um roteiro de DDS, reforçando a importância da prevenção e dos cuidados no período festivo.

Março



DIA DAS MULHERES

Com o tema "Você está pronta", essa ação reforça que toda mulher pode ser o que desejar. Como parte da campanha de endomarketing, é entregue um brinde especial.

Abril



ABRIL VERDE

Campanha realizada ao longo do mês nas unidades operacionais pelo time de SSMA com apoio do DHO. São reforçadas ações de conscientização e prevenção de acidentes e doenças relacionadas ao trabalho.

S - SOCIAL

CONFIRA O CALENDÁRIO DE CAMPANHAS 2024

Mantemos um cronograma perene de ações de promoção da saúde e segurança, reforçadas por campanhas institucionais ao longo de todo o ano. Confira abaixo nossa retrospectiva 2024:

Maio



MAIO AMARELO

Focada na segurança dentro e fora da empresa, essa campanha é promovida durante o mês de maio. A ação visa conscientizar sobre comportamentos seguros no trânsito.

Maio



DIA DAS MÃES

Celebramos o Dia das Mães com uma homenagem em vídeo e entrega de brindes pensados especialmente nas mães da PH.

Junho



ANIVERSÁRIO PH

A celebração dos 38 anos da PH é realizada com uma festa junina temática. As unidades participam com lanches especiais, proporcionando momentos de integração e descontração.

Agosto

Referência &
Segurança &
Movimento &
Pai

DIA DOS PAIS

Mais de mil pais são homenageados com brindes especiais, celebrando a importância e dedicação dos colaboradores no ambiente familiar e profissional.

S - SOCIAL

CONFIRA O CALENDÁRIO DE CAMPANHAS 2024

Mantemos um cronograma perene de ações de promoção da saúde e segurança, reforçadas por campanhas institucionais ao longo de todo o ano. Confira abaixo nossa retrospectiva 2024:

Setembro



SETEMBRO AMARELO

Em parceria com o setor de SSMA, essa campanha de endomarketing trata com cuidado e sensibilidade temas relacionados à valorização da vida. Além de destacar o apoio oferecido pela empresa, brindes são distribuídos nos DDS como forma de reforçar o engajamento dos colaboradores.

Outubro



OUTUBRO ROSA

Durante todo o mês de outubro, realizamos uma campanha especial voltada à conscientização sobre a importância da prevenção e do diagnóstico precoce do câncer de mama. Além das atividades informativas, brindes temáticos são distribuídos nos DDS para incentivar o engajamento dos colaboradores.

Outubro



DIA DAS CRIANÇAS

Filhos de colaboradores com até 12 anos recebem brinquedos como presente. A homenagem é feita tanto internamente quanto externamente, reforçando o vínculo entre empresa e família.

Novembro



NOVEMBRO AZUL

Ao longo do mês de novembro, realizamos a campanha Novembro Azul, voltada para a conscientização sobre a prevenção e o diagnóstico precoce do câncer de próstata e outros cuidados com a saúde masculina. Durante a campanha, são entregues brindes temáticos nos DDS das unidades e promovidas ações educativas para informar e orientar os colaboradores.

S – SOCIAL

CONFIRA O CALENDÁRIO DE CAMPANHAS 2024

Mantemos um cronograma perene de ações de promoção da saúde e segurança, reforçadas por campanhas institucionais ao longo de todo o ano. Confira abaixo nossa retrospectiva 2024:

Dezembro



CAFÉ DE FIM DE ANO

As unidades comemoram o final do ano com a entrega de brindes especiais e um café comemorativo, promovendo a integração e celebrando as conquistas do período.

Dezembro



TEMPO DE SERVIÇO PH

Colaboradores que completam 5, 10, 15, 20, 25 e 30 anos de empresa são homenageados em um evento muito esperado. Eles recebem placas comemorativas e relógios, reconhecendo sua dedicação e contribuição ao longo dos anos.

S – SOCIAL

COLABORADORES

Bem-estar e Equilíbrio

O programa Bem-estar e Equilíbrio, iniciado como piloto no corporativo da PH, se embasa no conceito de Bem-estar: um estado de satisfação no qual a pessoa se sente bem física e emocionalmente. As relações com familiares, amigos/as e colegas de trabalho, a relação com o trabalho, a alimentação, o padrão de sono e as atividades nos tempos livres interferem no nosso bem-estar e, assim, na nossa saúde.

Com a premissa de
que somos uma
empresa de pessoas,
entendemos que
essas pessoas
precisam estar física
e emocionalmente
equilibradas.

Para o pilar físico, contamos com a expertise da profissional nutricionista, cujo objetivo é promover e orientar o consumo de alimentos saudáveis. O projeto busca aumentar a consciência sobre a contribuição desses alimentos para a saúde e bem-estar de maneira atraente, lúdica e educativa. Além disso, serão lançados desafios de bem-estar para incentivar nossos colaboradores a adotarem hábitos alimentares e físicos melhores.

Para o pilar emocional nossas psicólogas do DHO/PH vão abordar temas que desafiam o dia a dia dos colaboradores em um formato de escuta e ações. No dia 02/07, proporcionamos aos nossos colaboradores uma experiência única: uma sessão especial do filme “**Divertidamente 2**”. A reação de todos foi repleta de entusiasmo e alegria. Esse momento reforçou a importância do Equilíbrio emocional

e do bem-estar no ambiente de trabalho. Ver a felicidade e a interação entre os colaboradores foi uma recompensa imensurável, destacando o valor de iniciativas que promovem tanto o lazer quanto o desenvolvimento pessoal. Dando continuidade à nossa ida ao cinema, desenvolvemos no dia seguinte uma dinâmica baseada no livro *Emocionômetro*. A atividade foi planejada para aprofundar nossa compreensão sobre as emoções e como elas se interligam.

Cada um recebeu uma emoção específica e teve a oportunidade de compartilhar suas reflexões sobre ela. No livro, uma emoção dá sequência a outra emoção, e assim seguimos. A dinâmica foi extremamente enriquecedora. Foi uma finalização perfeita para a experiência do cinema, reforçando a importância do autoconhecimento e do equilíbrio emocional no nosso dia a dia.

S – SOCIAL

COLABORADORES

Bem-estar e equilíbrio

Relacionamento com a comunidade

Geração de empregos:

→ Priorizamos sempre a captação de candidatos locais, contribuindo com as regiões onde estamos situados na geração de empregos e movimentação da economia.

→ Contribuímos com a comunidade no desenvolvimento/ inclusão de pessoas, com capacitações, treinamentos (internos e externos).

Responsabilidade corporativa

mais de
20 MIL
pessoas
impactadas

Os projetos que serão citados recebem apoio de forma mensal, anual ou pontual.

Solidariedade ao Rio Grande do Sul

A PH se solidarizou com o Rio Grande do Sul diante das terríveis consequências das enchentes que assolaram a região. Compreendemos a magnitude da tragédia e seu impactante efeito sobre tantas famílias. Reconhecemos, portanto, a urgente necessidade de recursos. Por isso, organizamos uma campanha de arrecadação de doações, que foi triplicada pela PH para a compra de itens sugeridos pelos colaboradores. Assim, ajudamos no recomeço dos colaboradores e suas famílias da nossa unidade de Sapucaia do Sul. Acompanhamos de perto todas as necessidades desses colaboradores e, juntos, fizemos a diferença nessa reconstrução.

Associação de Combate ao Câncer do Centro-Oeste de Minas

A Accom é uma entidade dedicada ao apoio e tratamento de pacientes oncológicos na região

Centro-Oeste. Fundada com o objetivo de oferecer suporte integral, a Accom proporciona desde assistência médica especializada até suporte psicológico e social, visando melhorar a qualidade de vida dos pacientes e suas famílias. A organização também realiza campanhas educativas e de prevenção, contribuindo para conscientização e diagnóstico precoce da doença.

A PH tem orgulho de ser reconhecida como doadora da Accom, contribuindo anualmente para o funcionamento e expansão dos serviços oferecidos. Nos anos de 2022 e 2023, fomos homenageados e recebemos um certificado de reconhecimento pela nossa relevância para a instituição. Esse reconhecimento reforça nosso compromisso contínuo com a responsabilidade social e com o apoio às comunidades onde atuamos.

S – SOCIAL

Associação de Pais e Amigos dos Excepcionais na cidade de Cláudio/MG

A Apae é uma organização sem fins lucrativos dedicada à promoção e assistência de pessoas com deficiência intelectual e múltipla. Fundada com o objetivo de proporcionar educação, saúde, assistência social e inclusão social, a Apae realiza um trabalho fundamental na busca pela qualidade de vida e desenvolvimento pleno de seus assistidos.

Temos a honra de contar com ex-alunos da Apae em nosso quadro de funcionários, valorizando a inclusão em nosso dia a dia. Alguns desses colaboradores trabalham conosco em horário integral, enquanto outros, que ainda são alunos, atuam em meio período. Reconhecemos a importância desse processo e nos orgulhamos de apoiar a instituição, ajudando a garantir que pessoas com deficiência tenham acesso a oportunidades e desenvolvimento contínuo.

Creche Mãe Chica

A Creche Mãe Chica, localizada na cidade de Cláudio/MC, tem como missão proporcionar uma educação infantil de alta qualidade, baseada em práticas pedagógicas inovadoras que respeitam o período da infância. Seu objetivo é ser reconhecida como uma instituição de excelência na área da Educação Infantil.



Casa de Menores São Tarcísio

Localizada em Cláudio, é uma instituição da rede socioassistencial pública e privada que oferece acolhimento e proteção integral a indivíduos ou famílias em situação de vulnerabilidade social e/ou familiar. Funciona 24 horas por dia, sete dias por semana, e pode operar como abrigo, casa-lar, casa de passagem ou residência inclusiva. Contribuímos financeiramente e mensalmente com a instituição, a fim de colaborar com o seu pleno funcionamento.

Associação dos Protetores das Pessoas Carentes (Assopoc)

A Assopoc é uma instituição filantrópica com mais de 27 anos de trajetória, localizada na cidade de Crucilândia, região metropolitana de Belo Horizonte. É referência na assistência social e no acolhimento de idosos, adultos, jovens, crianças e pessoas com deficiência em situação de vulnerabilidade social.

A instituição atende essas populações nas cinco unidades do Sistema Assopoc, além da Apae de Crucilândia, beneficiando e acolhendo pessoas em situação de vulnerabilidade social da zona rural e urbana da região.



S – SOCIAL

ExpoCláudio Rodeio Festival

A ExpoCláudio Rodeio Festival 2024 é um evento tradicional realizado na cidade de Cláudio, Minas Gerais, que combina rodeio, música, exposições agropecuárias e diversas atrações culturais. Celebrando a cultura rural e proporcionando entretenimento para toda a família, o festival destaca-se como um importante ponto de encontro para a comunidade local e visitantes, promovendo também o turismo na região.

Queima do Alho

A Queima do Alho é um evento solidário que ocorre em Cláudio/MG. Todo o valor arrecadado com a venda de ingressos é revertido para as entidades filantrópicas da cidade.

Festival Café e Carros Antigos – Carmo da Mata/MG

O Festival Café e Carros Antigos em Carmo da Mata/MG é um evento promovido por intermédio da Lei Federal de Incentivo à Cultura, que visa celebrar a cultura local e a paixão por carros clássicos. Esse festival anual reúne entusiastas de automóveis antigos e apreciadores de café, oferecendo uma experiência enriquecedora com exposições de carros históricos, degustações de cafés especiais da região e diversas atividades culturais. A iniciativa não apenas preserva a nostalgia dos carros antigos, mas também contribui para fortalecer o turismo e a economia local em Carmo da Mata.

Fundo Municipal do Idoso e Fundo Municipal da Criança e do Adolescente

Como forma de promover o bem-estar e a inclusão social de idosos, crianças e adolescentes em situação de vulnerabilidade,

a PH reforça seu compromisso com a responsabilidade social por meio de doações substanciais ao Fundo Municipal do Idoso e ao Fundo Municipal da Criança e do Adolescente. Essas contribuições, correspondentes a 2% do Imposto de Renda, destacam o empenho da PH em apoiar iniciativas que beneficiam diretamente a comunidade e promovem o desenvolvimento sustentável, viabilizadas por meio de incentivos fiscais legais.

Lar Santo Antônio

Mais uma ação visando ao bem-estar, a PH apoia um projeto esportivo voltado para asilos em Cláudio/MG, local de sua fundação. Esse projeto tem como objetivo fornecer fisioterapeutas, educadores físicos e materiais necessários para melhorar a qualidade de vida dos idosos atendidos. Essa iniciativa, realizada por meio de incentivos fiscais legais, reforça o compromisso da PH com a responsabilidade social e o bem-estar das comunidades em que atua.



S – SOCIAL

Clube de Mães Saud Mitre - Cláudio/MG

Uma entidade 100% filantrópica, que atende há 50 anos crianças e adolescentes entre quatro e 16 anos de idade, por meio de um trabalho socioeducativo com o intuito de melhorar a qualidade de vida e desenvolvendo uma ação educativa progressiva. A PH desenvolve um projeto esportivo que visa proporcionar educadores físicos e materiais necessários para incentivar as crianças na prática esportiva.



Projeto esportivo em Bela Vista de Minas/MG

Esse projeto tem como objetivo fornecer educadores físicos e materiais necessários para incentivar as crianças e adolescentes à prática de atividades físicas. Essa iniciativa, realizada por meio de incentivos fiscais legais, reforça o compromisso da PH com a responsabilidade social e o bem-estar das comunidades em que atua.

Sociedade Musical Santa Cecília

A Sociedade Musical Santa Cecília, escola de música para crianças, uma instituição sem fins lucrativos com mais de 50 anos de atuação em Cláudio, MG, promove a música de qualidade há várias décadas. Oferece escola de música gratuita, beneficiando crianças, jovens e adultos com atividades como banda de música, orquestra de câmara, coral adulto e coro infantojuvenil. Contribuímos financeiramente para o projeto mensalmente, apoiando o ensino musical e as apresentações que enriquecem culturalmente nossa comunidade.



Serviço Assistencial Quita Guimarães Tolentino – Cláudio/MG

Fundado em 1984, o Serviço Assistencial Quita Guimarães Tolentino, instituição filantrópica, dedica-se ao atendimento de crianças de quatro a dez anos em situação de risco ou vulnerabilidade social. Nossa doação financeira contribui para o funcionamento da instituição, que oferece alimentação,

apoio nas tarefas escolares, monitores para atividades físicas, aulas de capoeira, acompanhamento com assistentes sociais e outros serviços voluntários. Essa contribuição reflete nosso compromisso com o desenvolvimento e bem-estar das crianças, proporcionando-lhes um ambiente seguro e enriquecedor.



S – SOCIAL

Clube do Cavalo Antigo – Cláudio/MG

O Clube do Cavalo Amigo é uma escola de equitação que foca principalmente na terapia ocupacional. A atividade proporciona aos praticantes desenvolvimento pessoal, cognitivo e social. Realizamos o apadrinhamento de crianças de baixa renda com deficiência mental ou cognitiva para a prática de equitação, visando proporcionar saúde e qualidade de vida por meio do contato com cavalos e a natureza. Essa iniciativa reflete nosso compromisso com a inclusão social e o bem-estar, promovendo benefícios terapêuticos e experiências enriquecedoras para os participantes.

Conferência São Vicente de Paulo – Cláudio/MG

Esse é um movimento católico de leigos, dedicado ao apoio justo e caridoso às pessoas que enfrentam dificuldades sociais, raciais e financeiras. Semestralmente, contribuímos financeiramente para sustentar as iniciativas

duradouras desse grupo, que promove a solidariedade e a assistência humanitária. Essa parceria reforça nosso compromisso com a responsabilidade social e o apoio às comunidades necessitadas, buscando sempre promover um impacto positivo e significativo.

Festas religiosas – Cláudio e Vazante/MG

Para contribuir com o desenvolvimento cultural das cidades, patrocinamos festas e movimentos religiosos das cidades. Entre eles estão a Festa de Nossa Senhora Aparecida, a Festa de Nossa Senhora da Conceição, a Festa de Congado, o EJC – Encontro de Jovens com Cristo na cidade de Cláudio. Já na cidade de Vazante, patrocinamos a Festa de Nossa Senhora da Lapa, importante festividade para a cidade.

Essas iniciativas não apenas fortalecem a identidade cultural local, mas também promovem a união comunitária e o enriquecimento espiritual, refletindo nosso compromisso com o apoio às tradições e eventos que são importantes para as comunidades em que atuamos.

Brazil Classic Show 2024

Trata-se do mais importante evento nacional em termos de qualidade, raridade e importância para a indústria automobilística nacional e internacional, onde são expostos os acervos de colecionadores de todo o Brasil, mostrando o desenvolvimento e a história do automóvel desde o seu início. O evento está em sua vigésima quinta edição. Participam da exposição cerca de 400 veículos das mais diversas marcas que existiram ao longo da história da indústria automobilística, desde marcas extintas até as ainda existentes.

Campanha do agasalho em todas as unidades em operação

Anualmente, em conjunto com todas as nossas unidades, promovemos a campanha do agasalho. Incentivamos nossos colaboradores a fazerem doações e posteriormente mapeamos instituições locais para receber os materiais arrecadados.

Com cuidado especial, preparamos todo o material e organizamos a distribuição. Essa campanha envolve os colaboradores no compromisso social da empresa, fortalecendo nosso vínculo com a comunidade e demonstrando nosso comprometimento com a responsabilidade social e o bem-estar das pessoas em situação de vulnerabilidade.

Campanha de doação no Dia das Crianças

Anualmente, realizamos uma ação especial de celebração do Dia das Crianças. Envolvemos nossos funcionários por meio de doações de brinquedos e organizamos uma visita à instituição definida, onde proporcionamos lembranças e lanches para que as crianças possam celebrar essa data de forma especial. Essa iniciativa não apenas fortalece nosso compromisso com a responsabilidade social, mas também traz alegria e momentos memoráveis para as crianças beneficiadas e para os nossos colaboradores voluntários.

S – SOCIAL

COLABORADORES

Doação de sangue

Em junho de 2024, estabelecemos uma parceria valiosa com o **Grupo Vita** para promover uma iniciativa dedicada ao **Junho Vermelho**. Nosso objetivo foi não apenas apoiar, mas também incentivar ativamente a doação de sangue, providenciando o transporte necessário para os doadores. Essa prática é essencial para salvar vidas e fortalecer o espírito comunitário.

Como parte dessa iniciativa, também organizamos uma palestra inspiradora de sensibilização, proporcionando um espaço para conscientização sobre a importância da doação de sangue e seu impacto positivo na comunidade. Essa palestra serviu para informar e motivar a população a se engajar mais nessa causa vital, destacando a diferença significativa que cada doação pode fazer na vida de muitas pessoas.



E – ENVIRONMENTAL

COMPROMISSO AMBIENTAL E PRÁTICAS SUSTENTÁVEIS

Na busca por um crescimento econômico ético, equilibrado e respeitoso, alinhamos nossas operações a princípios fundamentais de sustentabilidade ambiental, incluindo:

Cumprimento de todos os requisitos ambientais aplicáveis;

Melhoria contínua do desempenho ambiental;

Adoção e promoção de práticas e métodos de operação de baixo impacto ambiental, incluindo a seleção criteriosa de fornecedores comprometidos com essas práticas;

Uso eficiente e consciente de recursos naturais, tanto renováveis quanto não renováveis;

Gestão e redução de emissões de carbono, considerando a viabilidade técnica e econômica;

Transparência e manutenção de um diálogo aberto e constante com as comunidades e partes interessadas.

PRÁTICAS PARA REDUÇÃO DO IMPACTO AO MEIO AMBIENTE

Mudanças climáticas

Maximizando a performance energética da frota: estamos continuamente renovando nossa frota para garantir a máxima eficiência operacional, sem perder de vista a sustentabilidade. Ao atualizar nossas máquinas e equipamentos, reduzimos o consumo de combustível e, conseqüentemente, as emissões de CO₂. Essa prática não apenas melhora o desempenho de nossas operações, mas também contribui significativamente para a preservação do meio ambiente. Nosso compromisso é manter uma frota moderna e ecoeficiente, alinhada com as melhores práticas sustentáveis do mercado.

Gestão de materiais e resíduos

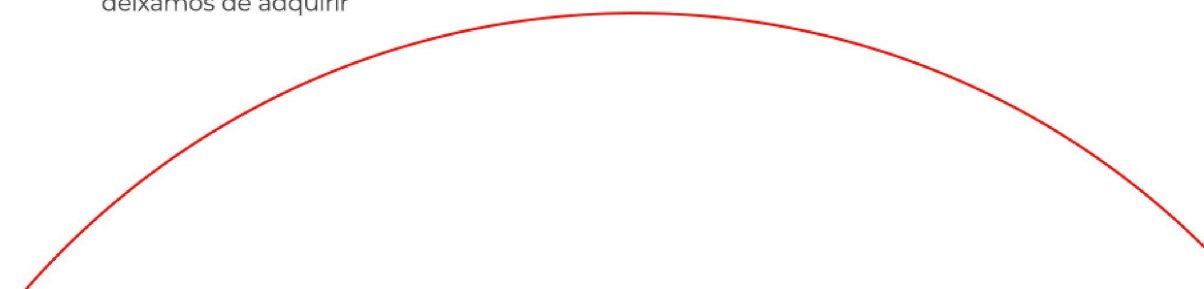
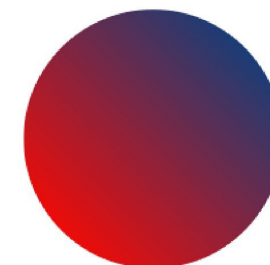
Gestão de pneus

Cada pneu está catalogado dentro do Engeman e sabemos todo o histórico desse pneu, desde a sua chegada até o limite de utilização, com aferição regular da profundidade dos sulcos, de modo a preservar sua carcaça. Essa gestão proporciona o reaproveitamento do pneu em até duas reformas, reduzindo tanto a emissão de carbono em função da não aquisição de pneus novos, quanto a redução do descarte. Ao fim de sua vida útil, são descartados de forma ambientalmente correta. Para se ter uma ideia, entre abril de 2023 e junho de 2024, deixamos de adquirir

1.800 pneus novos em virtude de nossa gestão. Para fabricar um pneu de grande porte, são emitidos 150 kg de CO₂. Com isto, contribuimos com 270 toneladas de CO₂ que deixaram de ser emitidos na atmosfera nesse período.

Gestão de óleos lubrificantes

Nossa gestão de óleos lubrificantes prevê a coleta por empresas especializadas em rerrefino, que permite a reutilização do óleo queimado, contribuindo assim para a preservação do meio ambiente e redução da emissão de gases de efeito estufa.



E – ENVIRONMENTAL

Anualmente, destinamos para o rerrefino aproximadamente 70.000 litros de óleo utilizado. Como o processo de extração gera aproximadamente 1,5 kg de CO₂, contribuimos com 105.000 kg de CO₂ que deixaram de ser lançados na atmosfera nesse período.

Controle de emissões de fumaça

Nossos planos de manutenção preventiva preveem a realização de testes de emissão de fumaça preta, que são realizados a cada 500 horas de trabalho de cada equipamentos.

LOGÍSTICA REVERSA

Anualmente, lidamos com o desafio de gerenciar diversos resíduos gerados em nossos processos, tais como: baterias automotivas, autopeças usadas, entre outros. Nesse sentido, mantemos uma cadeia de suprimentos voltada para a implementação da logística reversa, onde os fornecedores homologados assumem a responsabilidade pela coleta dos materiais descartados, à medida que forem sendo repostos.





PH&HPM

INOVAÇÃO EM ECONOMIA CIRCULAR

CASE PH&HPM

Uma parceria cuidadosamente construída para prover soluções em economia circular deu origem à PH&HPM. Fruto dessa colaboração,

inauguramos a primeira planta do mundo dedicada à produção de BAP Steel, um briquete de aço puro desenvolvido com tecnologia brasileira.

Localizada estrategicamente em Timóteo (MG) e integrada à usina da Aperam South America, a planta foi inaugurada em março de 2024. Essa conquista é o resultado de mais de duas décadas de intensa pesquisa.

Além de seu significado histórico, esse avanço contribui significativamente para a redução das emissões de gases de efeito estufa na indústria siderúrgica, fortalecendo nossa luta contra as mudanças climáticas.

Juntos, estamos comprometidos em construir relacionamentos sólidos que promovam um futuro mais consciente e ambientalmente responsável.



CASE PH&HPM

Conheça o estudo de caso:

ASPECTOS GERAIS DA PRÁTICA E RESUMO DO CASO

Introdução: Este caso de sucesso destaca a aplicação da tecnologia PH&HPM em economia circular na indústria do aço brasileira, especificamente para a Aperam South America. A prática se concentrou na regeneração da fração grossa da lama de aciaria do AOD-L e na eliminação do desperdício de materiais de alto valor agregado.

Desenvolvimento da Tecnologia:

Em 2018, a PH Intralogística e Serviços Ltda e a HPM (Hephaestus Metals) consolidaram os estudos para regenerar a lama grossa de aciaria do AOD-L (Argon Oxygen Decarburization Ladle) da APERAM South America. A fração grossa dessa lama, advinda do sistema de lavagem de gases do AOD-L, possui grande valor agregado devido aos metais estratégicos

que compõem as ligas de aço inoxidável produzidas pela Aperam. A lama gerada por esse sistema de despoeiramento, correspondente a 4% em massa, do total de aço produzido pela aciaria. A fração metálica contida na lama é isolada e limpra, constituindo-se base de formação do BAP Steel.

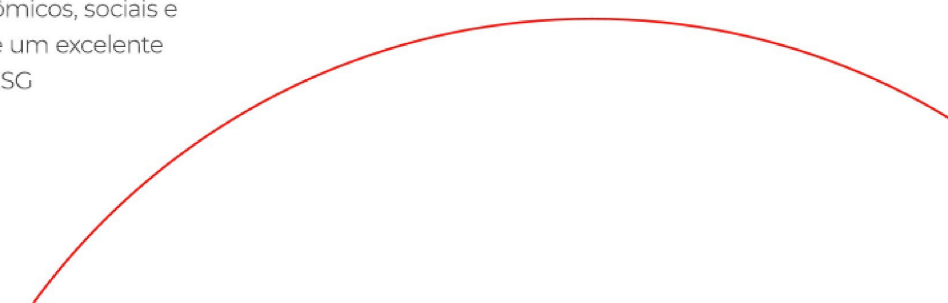
Dada a variedade de ligas e os diferentes valores agregados dos aços inox produzidos pela Aperam, as lamas foram separadas em dois grandes grupos conforme classificação das normas Aisi (American Iron and Steel Institute). As ligas do grupo AISI 300 (Aços Austeníticos), chamadas internamente de grupo 3XX, com presença de ferro, cromo e níquel; e as ligas do grupo AISI 400 (Aços Ferríticos), chamados internamente de grupo 4XX, com presença de ferro e cromo. Essa separação permitiu a regeneração da lama conforme a liga em campanha na aciaria, retornando seu valor intrínseco como matéria-prima à aciaria, ao grupo adequado em fabricação.

RELEVÂNCIA PARA O NEGÓCIO

A primeira planta do mundo dedicada à produção de BAP Steel, um briquete de aço puro, sem quaisquer tipos de ligantes, desenvolvido com tecnologia brasileira, é uma conquista resultante de mais de duas décadas de intensa pesquisa. Além de seu significado histórico, esse avanço contribuiu significativamente para a redução das emissões de gases de efeito estufa na indústria siderúrgica, fortalecendo a luta contra as mudanças climáticas. A prática trouxe benefícios significativos para a Aperam South America, aumentando a eficiência na utilização de recursos, reduzindo desperdícios e reforçando o compromisso com a sustentabilidade. Este caso de sucesso exemplifica como a economia circular pode ser aplicada de forma inovadora na siderurgia, promovendo ganhos econômicos, sociais e ambientais, constituindo-se um excelente exemplo de boas práticas ESG e alinhada à Indústria 4.0.

ASPECTOS INOVADORES RELACIONADOS À PRÁTICA

O BAP Steel possui concentração metálica acima de 90%, sendo um direto substituto da sucata de aço, porém, com a vantagem de ser quimicamente homogêneo, livre de óleos, graxas ou demais contaminantes, e seguro para uso. Sua alta densidade faz com que, ao ser adicionado ao BOF ou AOD-L, vá diretamente ao banho e dissolva-se rapidamente. Essas características lhe são conferidas por ser produzido a temperaturas bem abaixo da temperatura de fusão do aço, com base nas técnicas de metalurgia do pó. Em testes de shatter (resistência à queda) e tumbler (resistência à abrasão), o BAP Steel apresenta resultados acima de 90%.



CASE PH&HPM

CONTRIBUIÇÃO DA PRÁTICA PARA O DESEMPENHO DA EMPRESA

O processo de regeneração permitiu elevar o teor metálico da lama de 55% para um patamar superior a 90%, resultando em um material de qualidade excepcional. A regeneração atingiu 60% da massa da lama grossa em BAP Steel, com composição química similar à liga de aço em produção.

Após testes bem-sucedidos, a tecnologia foi aprovada pela Aperam South America para implementação pela PH Intralógica e Serviços Ltda. e HpM, formando a empresa PH&HPM Tecnologias em Economia Circular. As lamas começaram a ser estocadas para tratamento durante a concepção e implementação da planta, comissionada em setembro de 2023. Em 2024, os parâmetros de recuperação de 60% da massa da lama grossa em aço foram atingidos.

O BAP Steel Aperam, material sem ligantes, de alta resistência e grande homogeneidade, é utilizado diretamente no AOD-L como uma sucata de primeira linha. A implementação desse sistema eliminou o desperdício de materiais metálicos presentes na lama de aciaria do AOD-L Aperam, alinhando-se perfeitamente aos princípios da economia circular.

RESULTADOS SOCIAIS E AMBIENTAIS OBTIDOS COM A PRÁTICA

A aplicação da economia circular demanda uma avaliação profunda do sistema produtivo da indústria, para evitar que novos processos, destinados a regenerar ou estancar vazamentos, acabem criando outros vazamentos ou subutilizando os valores já agregados pela siderurgia. Nesse sentido, a pesquisa é fundamental para proporcionar a análise crítica adequada às soluções propostas.



CASE PH&HPM

O VALOR DE NEGÓCIO EM UM MODELO DE ECONOMIA CIRCULAR É ATINGIDO ATRAVÉS DE CINCO DIMENSÕES PRINCIPAIS: VALOR DE FORNECIMENTO, VALOR AMBIENTAL, VALOR AO CLIENTE, VALOR INFORMACIONAL E VALOR SOCIAL.

Valor de fornecimento:

Esse é direto, pois indica um melhor aproveitamento dos recursos materiais. Pode ser traduzido como: as matérias-primas da Aperam produzem mais aço e menos resíduos que as das demais siderúrgicas.

Valor ambiental:

Advém de pegadas ecológicas reduzidas e uma imagem aprimorada da operação industrial. Também de efeito direto, pois significa produzir mais aço com menos emissões e uso energético, diminuir os vazamentos de materiais para aterro, com a possibilidade, incluída, de regenerar esses valiosos depósitos.

Valor ao cliente:

Resulta do consumo de um produto comprometido com a economia circular, o que se reflete diretamente nos produtos do cliente final. Todos os bens produzidos com o aço Aperam carregam em si os resultados práticos do comprometimento da Aperam com o ESG, economia circular ambos alinhados à evolução para a Indústria 4.0.

Valor informacional:

Atrelado ao fechamento de loops, gera dados valiosos sobre produtividade e fornecimento, estabelecendo novos padrões de uso dos materiais.

Valor social:

A eliminação gradual de vazamentos de materiais para aterros proporciona um melhor uso do espaço físico, uma vez que áreas destinadas a passivos da produção tornam-se livres para o uso da sociedade. No mesmo sentido, os materiais cujo fluxo de valor terminavam em aterro, retornam à economia, gerando emprego, renda aos indivíduos e organizações, impostos ao governo permanecendo os mesmos vivos nos fluxos de valores na economia.





COMPROMISSOS ESG

COMPROMISSO ESG

Na PH, estabelecemos metas corporativas ambiciosas que orientam nossas ações e impulsionam nosso crescimento sustentável.

Para o ano de 2024, temos o objetivo de definir nossas primeiras ambições ESG, delineando a trajetória que vamos seguir. Essas metas representam nosso compromisso com a inovação, a excelência e a responsabilidade social e ambiental. Ao definir nossas metas corporativas ESG, estamos traçando o caminho para o futuro da empresa, buscando constantemente superar desafios, atender às necessidades de nossos clientes e contribuir para o desenvolvimento das comunidades onde atuamos.

Pensar no futuro é agir no presente!

É com grande orgulho que encerramos este relatório de sustentabilidade, refletindo sobre nossas conquistas e olhando para o horizonte com esperança e determinação. A partir de agora, nos dedicaremos à definição de metas ambiciosas e estabeleceremos nossas primeiras ambições ESG, demonstrando nosso compromisso inabalável com a inovação, a excelência e a responsabilidade social e ambiental.

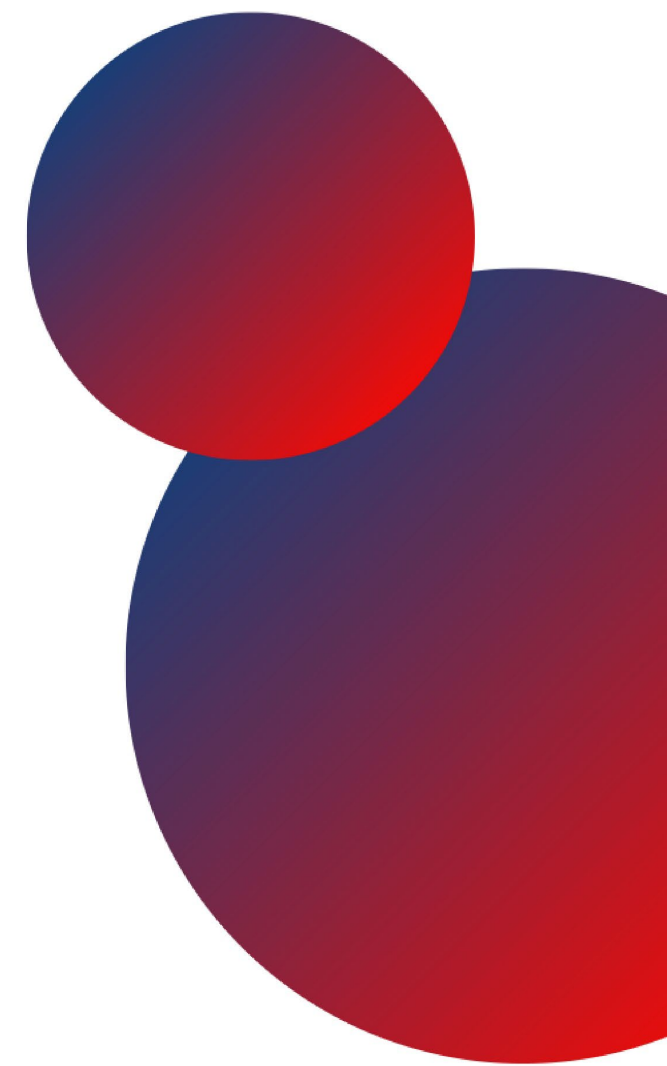
Ao longo deste relatório, destacamos nossos esforços para impulsionar um crescimento sustentável, focado não apenas em resultados financeiros, mas também no impacto positivo que podemos gerar em nossas comunidades e no meio ambiente. Cada passo que damos em direção a práticas mais sustentáveis e responsáveis reafirma nossa posição na vanguarda da mudança positiva.

Enquanto olharmos para o futuro, reconhecemos os desafios que ainda persistem

e pretendemos continuar superando obstáculos, atendendo às necessidades de nossos clientes de maneira sustentável e contribuindo para o desenvolvimento das comunidades onde estamos presentes. É através dessa abordagem integrada que construímos um legado de prosperidade, resiliência e responsabilidade.

A PH se compromete a liderar pelo exemplo, inspirando outros a se unirem a nós nessa jornada em direção a um futuro mais sustentável e promissor para todos. Com cada iniciativa que lançamos e cada meta que alcançamos, estamos moldando um amanhã onde a sustentabilidade e a prosperidade caminham lado a lado, para o bem de nosso planeta e das gerações futuras.

Juntos, estamos transformando palavras em ações, construindo um legado de sustentabilidade que define não apenas quem somos hoje, mas também o que aspiramos ser amanhã.





Mensagem
da Administração

Sobre o Relatório
& Materialidade

Sobre a PH Intralógica
e Serviços

Modelo de Negócios

Gestão ESG

Case PH&HPM

Compromissos ESG

◀ 60 ▶

The background image shows five workers in silhouette, wearing hard hats and safety gear, standing in a line on an industrial site. They are positioned in front of a large building with a complex metal structure, possibly a staircase or scaffolding, under a clear sky. The lighting is dramatic, with the workers' forms dark against the lighter background.

PH, a especialista em movimento.

Rua Antônio de Albuquerque,
Número 156 – 12º andar.
Belo Horizonte, MG
CEP 30112-010

contato@phintralog.com.br

+55 (31) 99876-6703



[phintralogistica](#)

PH