



RELATÓRIO DE SUSTENTABILIDADE 2026



Para uma
melhor visualização,
posicione o seu
telefone na horizontal.



SUMÁRIO

1

MENSAGEM DA ADMINISTRAÇÃO 2

2

SOBRE O RELATÓRIO & MATERIALIDADE 4

3

SOBRE A PH INTRALOGÍSTICA E SERVIÇOS 8

a. Highlights 9

b. História 12

c. Missão, Visão e Valores 14

d. Pilares 14

e. Onde estamos 15

f. O que fazemos 16

i. Mineração 16

ii. Siderurgia 17

iii. Terceirização de Frota 17

iv. Operações Customizadas 17

4

MODELO DE NEGÓCIOS 19

5

GESTÃO ESG 23

a. Governança 25

b. Social 35

c. Ambiental 64

6

CASE ECONOMIA CIRCULAR 66

7

COMPROMISSOS ESG 70



Mensagem da Administração

Sobre o Relatório & Materialidade

Sobre a PH Intralógica e Serviços

Nosso modelo de negócios

Gestão ESG

Case de Economia Circular

Compromissos ESG

2



MENSAGEM DA ADMINISTRAÇÃO



MENSAGEM DA ADMINISTRAÇÃO



PEDRO HENRIQUE DE OLIVEIRA
PRESIDENTE DO GRUPO PH



LEONARDO FERREIRA ANTUNES
CEO GRUPO PH



VALDECI RODRIGUES DOS SANTOS
DIRETOR GERAL PH
INTRALÓGICA

O ano de 2025 foi um período de conquistas significativas para a PH. Consolidamos resultados importantes, reforçamos nossa cultura de excelência e demonstramos que o nosso crescimento é fruto de trabalho consistente, processos bem estruturados e, acima de tudo, das pessoas que fazem parte da nossa história. Guiados por princípios sólidos e inspirados pela fé em Deus, seguimos construindo uma empresa que valoriza cada colaborador, cada parceiro e cada comunidade com a qual nos relacionamos.

Cada desafio superado em 2025 reforçou a importância de foco, disciplina e propósito. Sabemos que uma empresa de equipamentos é, antes de tudo, uma empresa movida por pessoas, e é esse capital humano que garante inovação, segurança e resultados duradouros. Nossa trajetória não é apenas sobre números, mas sobre histórias transformadas, oportunidades criadas e impacto positivo gerado em cada operação, em cada comunidade e em cada cliente que atendemos. O ano de 2026 marca um momento muito especial:

celebramos 40 anos da PH. Quatro décadas de crescimento, de aprendizado, de superação e de compromisso com uma história construída por pessoas e para pessoas. Esse marco nos inspira a seguir evoluindo com sustentabilidade, garantindo que cada passo seja planejado para gerar valor de forma responsável, ética e duradoura, equilibrando crescimento econômico, cuidado com o meio ambiente e impacto social positivo.

Estamos convictos de que crescimento e sustentabilidade caminham lado a lado. É assim que a PH continuará a se consolidar como referência no setor, transformando desafios em oportunidades, consolidando práticas de governança e ESG e inspirando todos que fazem parte da nossa história a se moverem com propósito e paixão.

Aos nossos colaboradores, parceiros e *stakeholders*, o nosso muito obrigado. Seguimos **JUNTOS** construindo hoje o futuro que queremos celebrar amanhã.



Mensagem
da Administração

**Sobre o Relatório
& Materialidade**

Sobre a PH Intralogística
e Serviços

Nosso modelo
de negócios

Gestão ESG

Case de Economia
Circular

Compromissos ESG

4

SOBRE O RELATÓRIO & MATERIALIDADE





SOBRE O RELATÓRIO

Todas as informações estão em sintonia com os princípios do Pacto Global e os Objetivos de Desenvolvimento Sustentável (ODS), da Organização das Nações Unidas (ONU).
Dúvidas, comentários e outras informações sobre este Relatório deverão ser encaminhadas para o e-mail esg@phintralog.com.br.

Mapeamento de Materialidade: Uma Visão Integrada

O mapeamento da materialidade representa um instantâneo crucial das nossas descobertas em relação à importância relativa dos aspectos ambientais, sociais e de governança (ESG) dentro dos principais setores em que atuamos, incluindo o setor de metais e mineração. Esse mapeamento é elaborado levando em consideração tanto a perspectiva dos nossos stakeholders quanto a dos nossos clientes, alinhando-se às principais referências em análises de ESG e destacando a importância da dupla materialidade. A dupla materialidade combina essas duas perspectivas para priorizar os temas de sustentabilidade que necessitam de atenção, seja como áreas de mitigação ou solução para a indústria, seja como focos para melhorias contínuas.

Emissões Tóxicas e Gestão de Resíduos

Avaliamos as empresas com base no potencial de impacto ambiental e nas emissões tóxicas resultantes de suas operações, bem como na eficácia de seus sistemas de gestão ambiental. A gestão responsável de resíduos e a minimização de emissões tóxicas são essenciais para reduzir os impactos ambientais adversos.

Gestão do Trabalho

Analizamos a complexidade da força de trabalho, a relação entre gestão e trabalhadores, a robustez das proteções aos trabalhadores e os esforços para engajar os colaboradores. Uma gestão do trabalho eficaz é crucial para assegurar um ambiente de trabalho justo e produtivo.

Emissões de Carbono

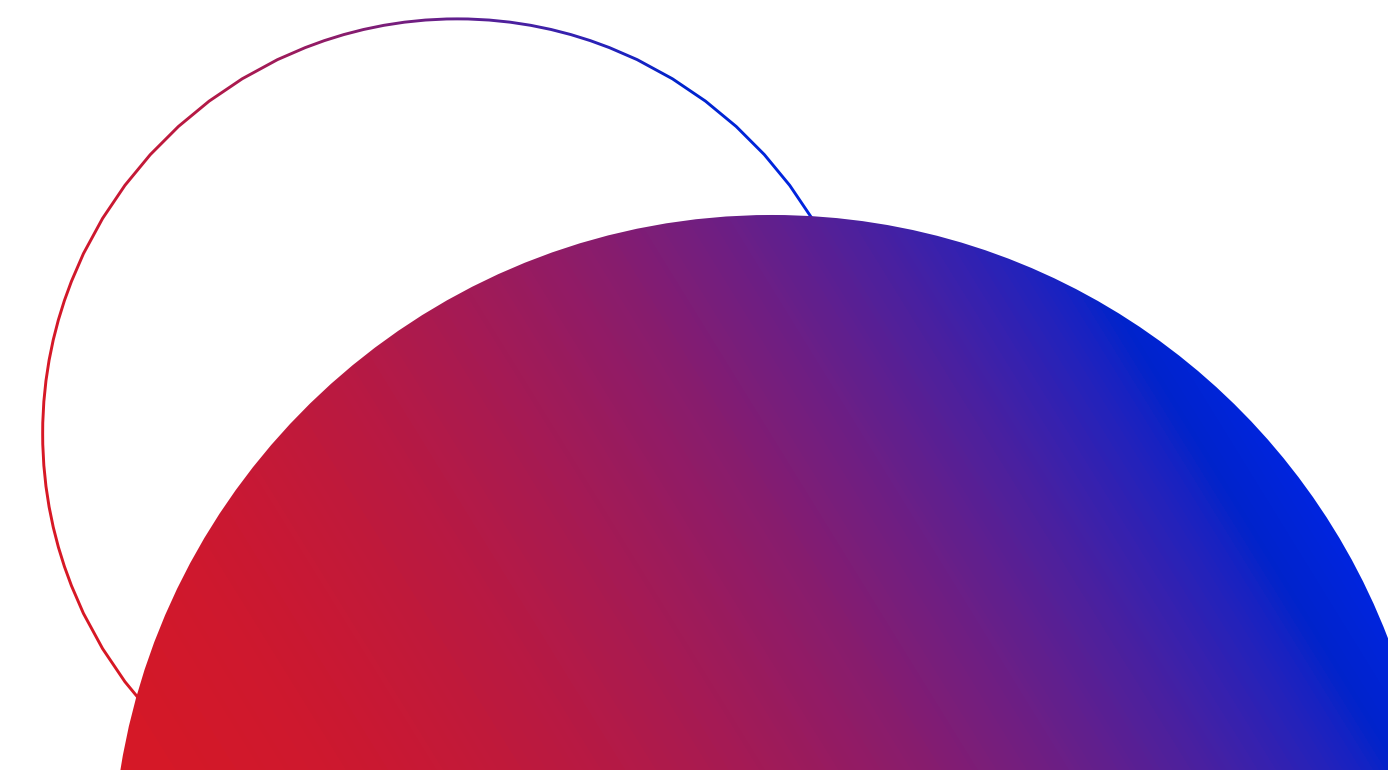
As operações são analisadas em termos de intensidade de carbono, com um foco particular nos esforços para gerenciar riscos e oportunidades relacionados às mudanças climáticas. A redução das emissões de carbono é fundamental para a transição para uma economia de baixo carbono e para a mitigação das mudanças climáticas.

Governança Corporativa

As práticas de governança corporativa e ética empresarial são avaliadas pelo seu impacto na sustentabilidade e integridade operacional. Uma governança sólida é essencial para garantir a responsabilidade, a transparência e a confiança de todas as partes interessadas.

Saúde e Segurança no Trabalho

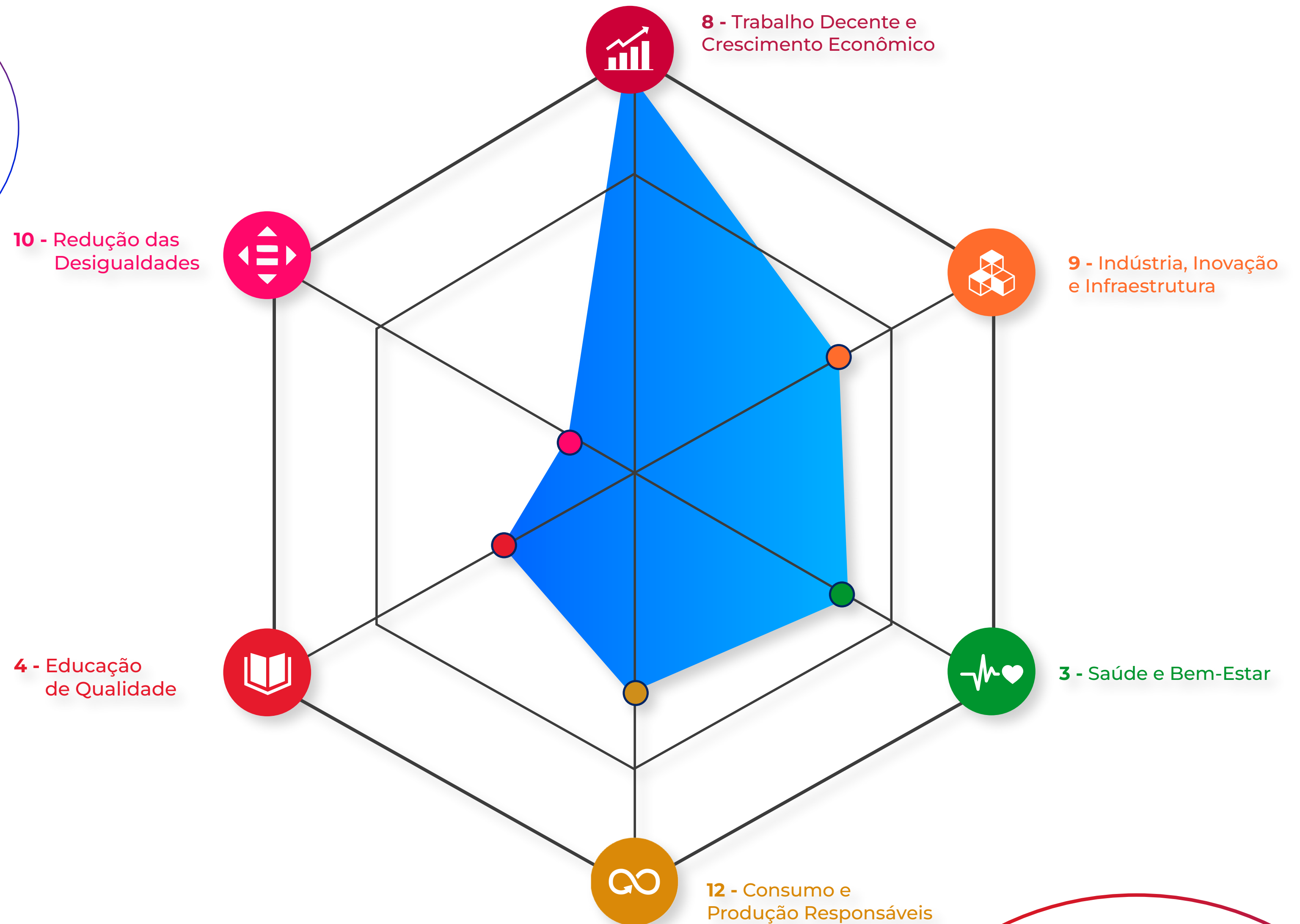
Avaliamos a eficácia da gestão da segurança no local de trabalho e os padrões de segurança adotados nos diversos segmentos e regiões de operação. A saúde e a segurança dos trabalhadores são prioritárias, refletindo nosso compromisso com práticas de trabalho seguras e saudáveis.



RADAR DE ALINHAMENTO ODS

Implementamos um Radar de Alinhamento para identificar e priorizar os **Objetivos de Desenvolvimento Sustentável (ODS)** da ONU em nossas estratégias, reforçando nosso compromisso com o desenvolvimento sustentável.

Este relatório destaca nosso compromisso contínuo com a eficiência operacional e a sustentabilidade, demonstrando como a inovação, a tecnologia e o desenvolvimento de talentos são fundamentais para o nosso sucesso e liderança no setor.





COMPROMISSO COM O DESENVOLVIMENTO SUSTENTÁVEL

Adesão à Rede Desafio 2030

Em maio de 2024, nossa organização teve a honra de se tornar membro da Rede Desafio 2030 (D2030), uma coalizão de entidades líderes em sustentabilidade no estado de Minas Gerais.

A D2030 é dedicada a fomentar a contribuição do setor empresarial mineiro para a realização dos Objetivos de Desenvolvimento Sustentável (ODS) estabelecidos pela Agenda de Desenvolvimento Sustentável da Organização das Nações Unidas (ONU) até o ano de 2030.

Essa adesão reflete nosso compromisso inabalável com práticas empresariais responsáveis e com o avanço sustentável global.





Mensagem
da Administração

Sobre o Relatório
& Materialidade

Sobre a PH Intralogística
e Serviços

Nosso modelo
de negócios

Gestão ESG

Case de Economia
Circular

Compromissos ESG

8

SOBRE A PH INTRALOGÍSTICA E SERVIÇOS





PH INTRALOGÍSTICA

RITMO INCANSÁVEL DE UMA EQUIPE QUE NÃO PARA.

Foram 1.500 profissionais, alocados em 11 unidades, entregando alta performance diariamente e fazendo do movimento a nossa identidade.

4.016.856 horas-homem no ano

1.080.000 horas-máquinas no ano

PH

+ de 90 mil horas de trabalho por mês

334.738 horas-homem trabalhadas por mês

Histórias reais de dedicação, fé e esforço que viraram resultado, todos os dias.

Da mineração ao aço, cada operação foi um **capítulo de superação, confiança e técnica.**

Auditorias independentes em finanças, frota, manutenção, SSMA e DHO

Porque transparência, disciplina e evolução contínua fazem parte da nossa jornada diária.

Crescimento expressivo de engajamento nas redes

Mais interações. Mais conexões. Mais pessoas alcançando e compartilhando nosso propósito.

700 equipamentos operados

91,4% de disponibilidade física média da frota





IMPULSIONAR O PRESENTE E MOLDAR O FUTURO. ISSO NOS MOVE.



A PH oferece as soluções que você precisa.

Somos guiados por quase 40 anos de experiência e sucesso nos setores Industrial, Siderurgia, Mineração e Metalurgia. Para nós, cada desafio representa uma oportunidade para transformar, inovar e superar. Nossa cultura é impulsionada pela busca incessante por qualidade, sustentabilidade e respeito às pessoas.

Um compromisso diário com a inovação

para oferecer soluções inteligentes e abrangentes. Agregamos valor significativo aos nossos clientes, contribuindo ativamente para fortalecer a economia do nosso país. Estabelecer conexões duradouras que transcendam resultados nos mantém na liderança do nosso segmento.

Entregamos serviços personalizados

para cada operação, combinando experiência consolidada, inovação tecnológica e compromisso com a qualidade e sustentabilidade. Essa é a fórmula PH para fornecer soluções customizadas e serviços integrados de gestão. Além disso, adotamos uma abordagem proativa para resolver desafios e buscamos constantemente a excelência.



HISTÓRIA

“Ao longo de seus 40 anos de história,

a PH construiu uma trajetória sólida, marcada por crescimento consistente, inovação contínua e impacto real nos setores em que atua.

Cada conquista reflete a força de um time comprometido em fazer diferente, entregar com excelência e colocar as pessoas no centro das decisões.

Vivemos um momento de evolução constante. Estamos expandindo operações, fortalecendo nossa cultura organizacional e ampliando nossa presença em setores estratégicos. Para a PH, crescer vai além de resultados: significa provocar transformações duradouras, capazes de inspirar, movimentar pessoas e criar valor compartilhado para clientes, parceiros, colaboradores e comunidades.

Em 2026, reforçamos o compromisso que nos move desde o início: sermos parte de um Grupo que gera impacto exponencial. Transformamos desafios em oportunidades por meio de soluções cada vez mais inteligentes, seguras e sustentáveis, alinhadas às melhores práticas de governança, responsabilidade socioambiental e eficiência operacional.

O efeito Grupo PH é real porque somos feitos de pessoas que acreditam no que fazem e que colocam paixão, responsabilidade e propósito em cada entrega. É essa combinação que sustenta nossa capacidade de inovar, crescer com solidez e contribuir ativamente para o desenvolvimento da indústria, da siderurgia e da mineração no Brasil.

Seguimos juntos, com um objetivo claro: gerar impacto positivo, fortalecer relações de longo prazo e construir, desde já, o futuro dos setores em que atuamos.”



VALDECI RODRIGUES
DIRETOR-GERAL DA PH



DIFERENCIAIS DA PH INTRALOGÍSTICA

Equipe Qualificada

Contamos com profissionais altamente capacitados, que passam por treinamentos constantes, garantindo excelência técnica, atualização contínua e alinhamento aos nossos valores.

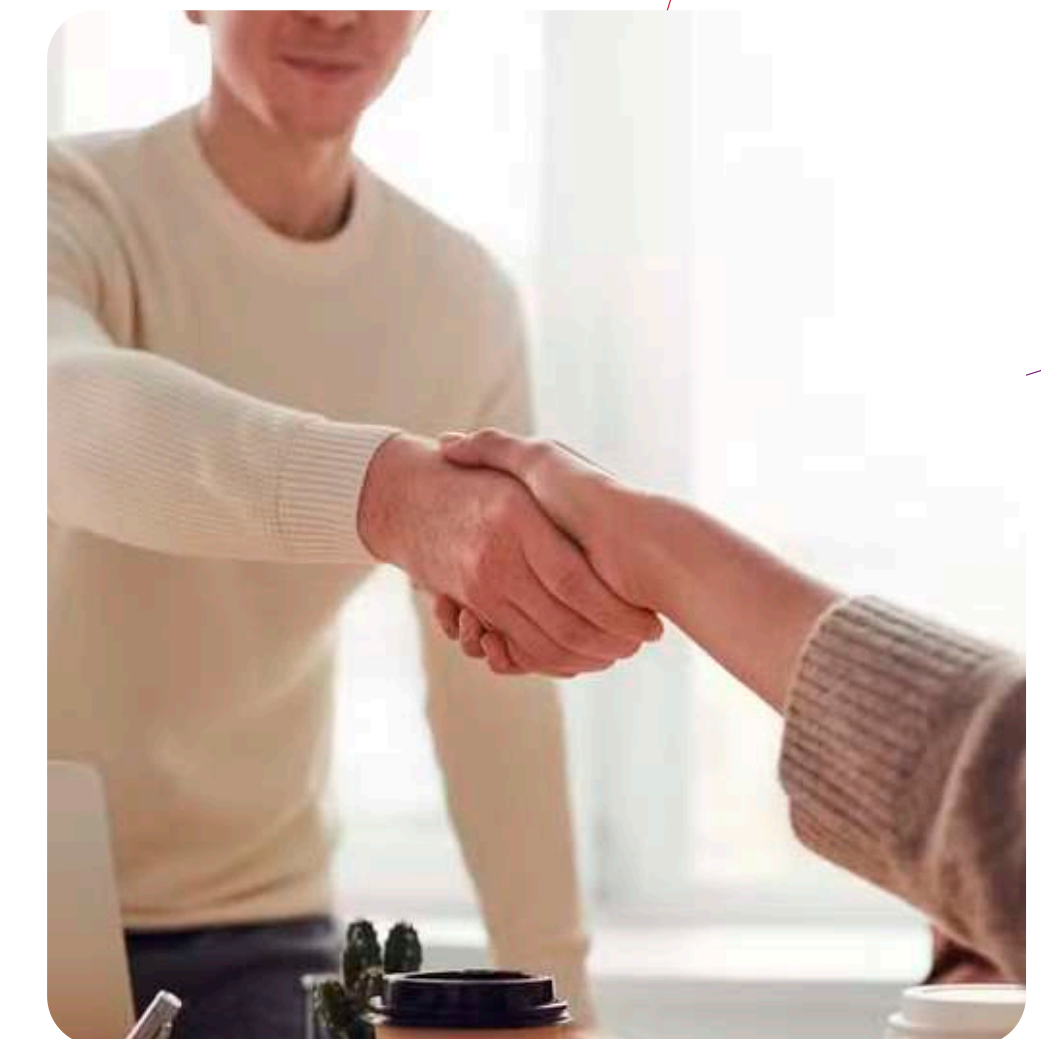


Sustentabilidade

Adotamos modelos de economia circular que contribuem para a redução de impactos ambientais, otimizam o uso de recursos e reforçam nosso compromisso com práticas responsáveis e de longo prazo.

Tecnologia e Inovação

Atuamos com equipamentos de primeira linha e soluções automatizadas que aumentam a eficiência operacional, promovem a segurança e impulsionam a inovação contínua em nossos processos.



Atuação Estratégica

Com presença em diversos estados, oferecemos atendimento próximo, personalizado e soluções sob medida, adaptadas às necessidades específicas de cada cliente e operação.

MISSÃO, VISÃO E VALORES



Missão

Atuar como parceiro estratégico dos nossos clientes, oferecendo soluções personalizadas de intralogística pesada e com alta tecnologia no tratamento de coprodutos. Nosso objetivo é aumentar a produtividade, reduzir desperdícios e otimizar a operação dos clientes como um todo.



Valores

Tornar-se a principal empresa de intralogística do país, sendo reconhecida por entregar soluções completas, integradas e de alta performance com segurança.

Segurança Inegociável: Valorizamos a vida acima de tudo e não negociamos a segurança das pessoas.

Transparência em Todas as Relações: Construimos relações de confiança com comunicação clara e transparente.

Excelência com Qualidade: Atuamos com excelência e mantemos alto padrão de qualidade.

Responsabilidade Socioambiental: Agimos com consciência e respeito pelo meio ambiente e pelas comunidades vizinhas.

Valorização das Pessoas: As pessoas estão no centro da nossa cultura, por isso valorizamos a diversidade e estimulamos crescimento e colaboração.

Inovação: Desafiamos o status quo com soluções criativas e tecnologia aplicada.



Visão



Pilares

PESSOAS

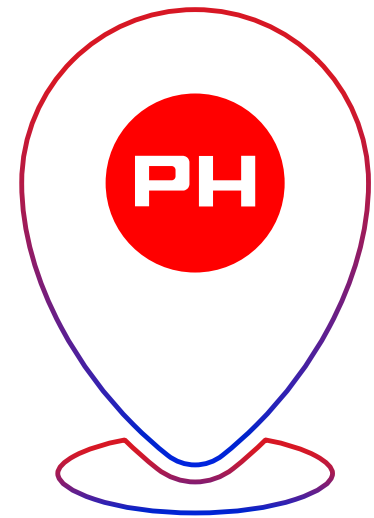
INOVAÇÃO

TECNOLOGIA

QUALIDADE

SUSTENTABILIDADE

RESPONSABILIDADE SOCIAL



ONDE ESTAMOS

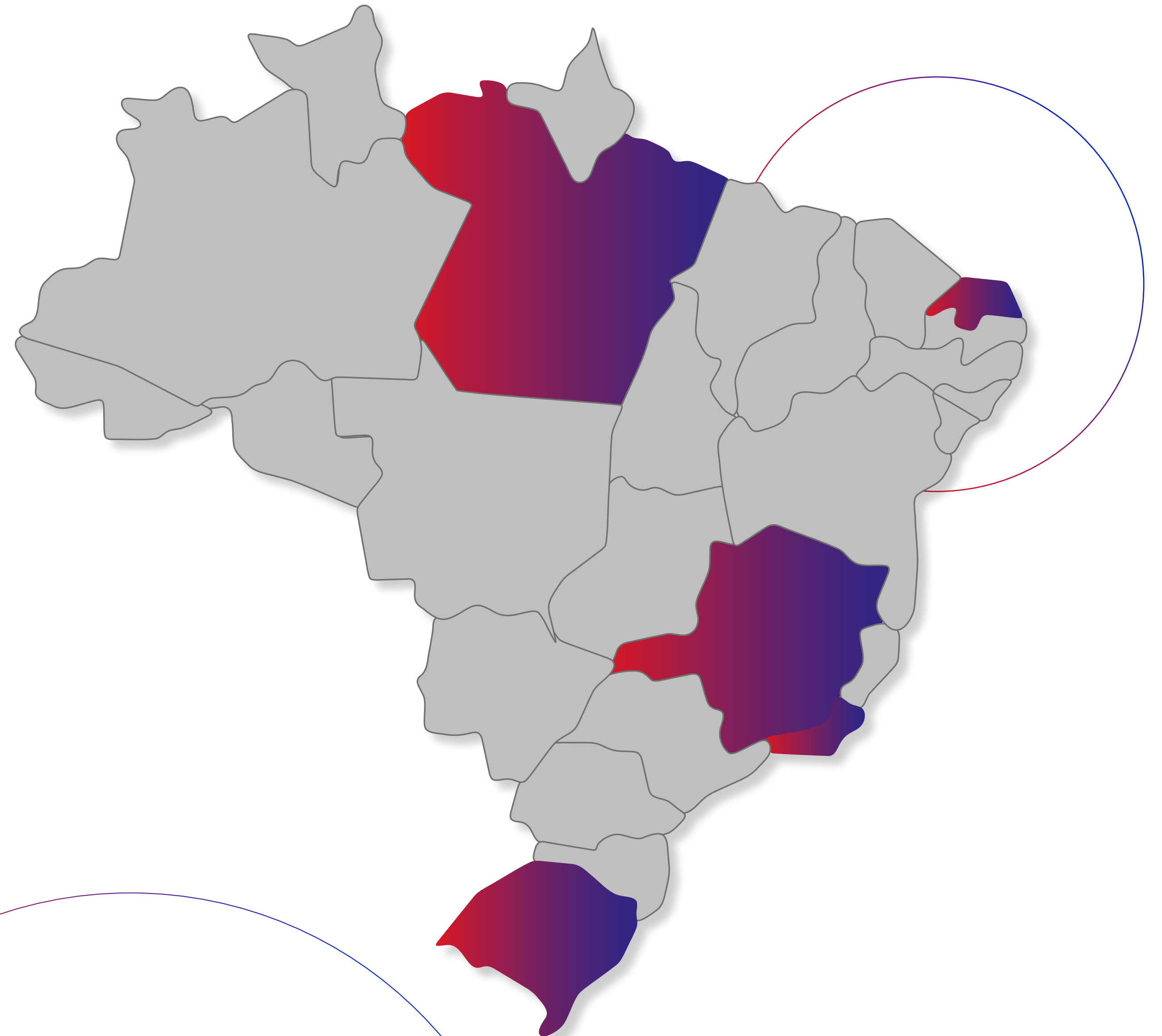
Pará: Marabá

Rio de Janeiro: Barra Mansa e Resende

Rio Grande do Sul: Sapucaia do Sul

Minas Gerais: Belo Horizonte, Cláudio, Divinópolis, João Monlevade, Juiz de Fora, Três Marias e Vazante

Rio Grande do Norte: Currais Novos





O QUE FAZEMOS

Mineração

Mineração a Céu Aberto

A mineração a céu aberto é caracterizada por **operações de elevada complexidade**, que exigem planejamento rigoroso, controle operacional contínuo, gestão estruturada de riscos e atenção permanente aos aspectos de segurança, ambientais e regulatórios. Nesse contexto, a PH Intralogística atua oferecendo soluções integradas para a movimentação de materiais, estruturadas para garantir a eficiência operacional, a continuidade das atividades e a mitigação de impactos ao longo do ciclo produtivo.

As atividades são desenvolvidas a partir de uma análise técnica detalhada das necessidades de cada cliente e operação, considerando as características geotécnicas do terreno, os fluxos de materiais, os ciclos operacionais e os requisitos de segurança e conformidade ambiental. Para isso, a empresa

utiliza equipamentos adequados a cada aplicação, equipes técnicas qualificadas e processos padronizados, alinhados às melhores práticas do setor mineral.

A atuação da PH Intralogística nas operações de mineração a céu aberto contribui para o aumento da eficiência operacional, a otimização do uso de recursos, o controle de custos e o fortalecimento da segurança das pessoas e dos ativos, além de apoiar práticas operacionais mais sustentáveis e responsáveis ao longo de todo o ciclo da mineração.

Mineração Subterrânea

A mineração subterrânea envolve operações de elevada complexidade técnica, que demandam rigorosos padrões de segurança, controle operacional permanente e uso intensivo de tecnologia para a mitigação de riscos. Nesse contexto, a PH Intralogística atua no apoio às operações de mineração subterrânea por meio de soluções voltadas à otimização dos processos de movimentação de materiais, com foco na segurança das pessoas, na eficiência dos sistemas e na confiabilidade das operações.

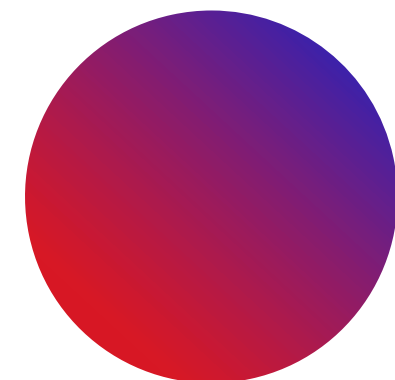
As atividades são estruturadas considerando as especificidades de cada mina, com foco na

redução de riscos operacionais, no uso racional de recursos e no cumprimento das exigências legais e normativas aplicáveis. Para isso, são empregados equipamentos adequados ao ambiente subterrâneo, processos técnicos padronizados e equipes qualificadas, alinhados às melhores práticas do setor mineral.

A atuação da PH Intralogística contribui para a **melhoria do desempenho operacional** das mineradoras, o controle de custos, o fortalecimento das condições de segurança e a redução de riscos operacionais, apoiando a condução de operações mais seguras, eficientes e sustentáveis ao longo do ciclo produtivo.



O QUE FAZEMOS



Siderurgia

A indústria siderúrgica envolve processos de alta complexidade, que exigem precisão operacional, rigorosos padrões de segurança, controle contínuo e elevada confiabilidade dos sistemas produtivos. Nesse contexto, a PH Intralogística atua no apoio às operações siderúrgicas por meio de soluções voltadas à movimentação de materiais e à organização eficiente dos fluxos produtivos, contribuindo para a estabilidade e a continuidade das operações industriais.

As atividades são estruturadas a partir das necessidades específicas de cada planta, considerando as características dos processos produtivos, os volumes movimentados, os ciclos operacionais e os requisitos de segurança, saúde e meio ambiente. Para isso, são utilizados equipamentos adequados, equipes técnicas qualificadas e procedimentos operacionais alinhados às melhores práticas do setor siderúrgico.

A atuação da PH Intralogística contribui para a eficiência operacional, a otimização dos processos produtivos, o controle de custos e a melhoria das condições de trabalho, além de apoiar a adoção de práticas operacionais mais seguras e sustentáveis ao longo da cadeia siderúrgica.

Terceirização de Frota

A PH Intralogística atua na terceirização de frota pesada para os setores de mineração e siderurgia, apoiando operações que demandam elevada disponibilidade de equipamentos, segurança operacional, confiabilidade e eficiência na alocação de recursos.

Os serviços são estruturados a partir das necessidades específicas de cada operação, considerando volumes, ciclos produtivos, requisitos técnicos e critérios de segurança e conformidade. A empresa disponibiliza um portfólio diversificado de equipamentos de alta performance, aliado ao uso de tecnologia aplicada à gestão, ao monitoramento da frota e ao controle operacional, além de processos padronizados.

Esse modelo de atuação contribui para a otimização da produtividade, a redução de investimentos diretos em ativos próprios, o aumento da previsibilidade operacional e o fortalecimento da segurança e da confiabilidade das operações, apoiando práticas mais eficientes, responsáveis e sustentáveis ao longo das atividades industriais.

Operações Customizadas

A PH Intralogística atua no desenvolvimento e na execução de operações customizadas para os setores de mineração e siderurgia, considerando as características específicas de cada cliente, processo e ambiente operacional. Essa abordagem permite maior aderência técnica, operacional e regulatória às necessidades de cada projeto.

As operações são estruturadas com base em conhecimento técnico consolidado, uso de tecnologia aplicada, análise de riscos e definição de processos adequados a cada contexto operacional. São priorizados aspectos como eficiência operacional, segurança das pessoas, confiabilidade dos sistemas e produtividade na movimentação de materiais.

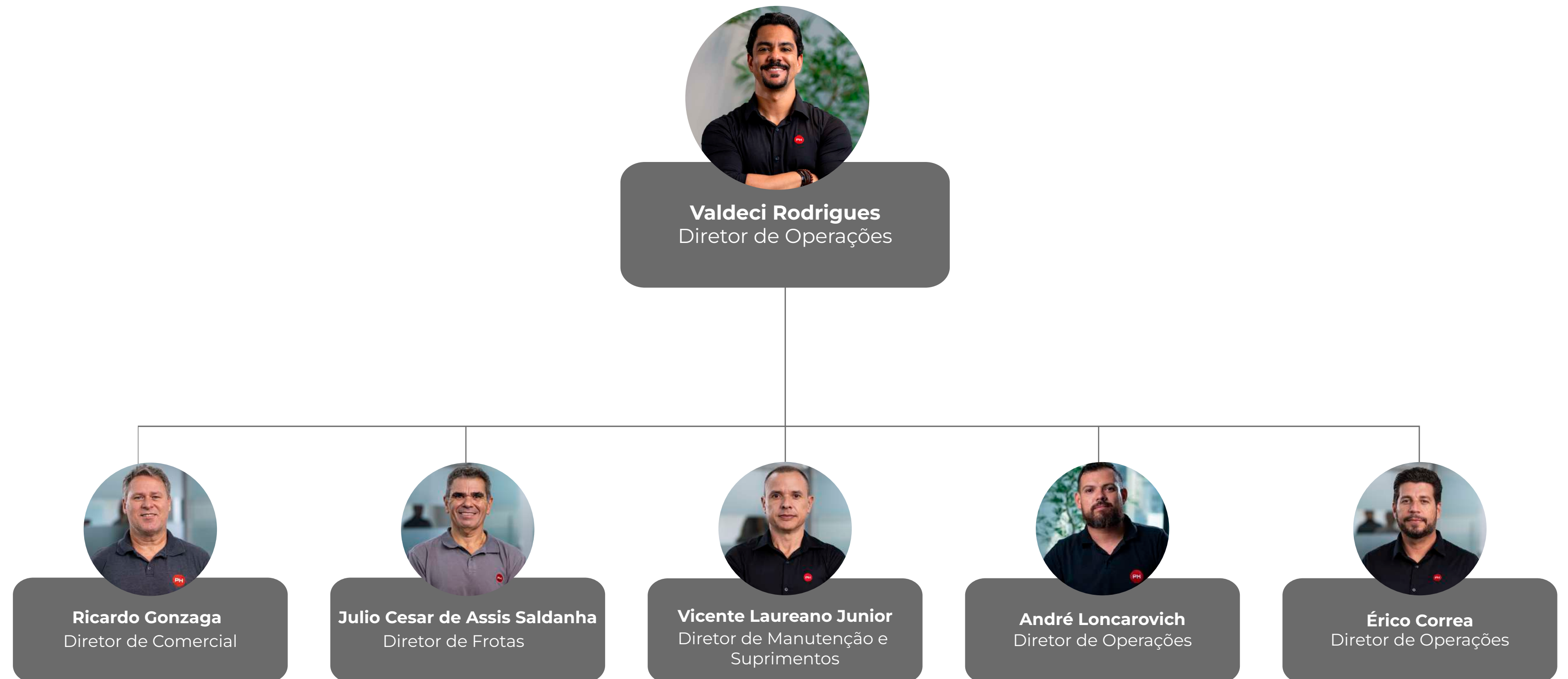
Essa forma de atuação contribui para a otimização dos recursos, a redução de riscos operacionais, o fortalecimento da governança dos processos e a melhoria contínua do desempenho operacional, apoiando práticas mais responsáveis e sustentáveis ao longo da cadeia produtiva.





LIDERANÇAS

A liderança da PH é formada por **profissionais altamente capacitados, comprometidos e com sólido histórico de atuação nos segmentos em que está presente.** Com conhecimento construído ao longo de muitos anos de experiência, seus líderes combinam visão estratégica, excelência técnica e profundo entendimento dos mercados em que atuam, assegurando decisões responsáveis, crescimento sustentável e a geração de valor de longo prazo para todas as partes interessadas.





Mensagem
da Administração

Sobre o Relatório
& Materialidade

Sobre a PH Intralógica
e Serviços

**Nosso modelo
de negócios**

Gestão ESG

Case de Economia
Circular

Compromissos ESG

19

NOSSO MODELO DE NEGÓCIOS





“

Uma história de valor se constrói com propósito. Com Deus à frente, a família como base, pessoas no centro e muito trabalho todos os dias. É assim que fortalecemos relações, geramos impacto e construímos algo que realmente faz sentido.”

PEDRO HENRIQUE DE OLIVEIRA

DIMENSIONAMENTO DO CONTRATO

Da proposta comercial ao movimento

O ciclo de negócios da PH Intralogística tem início no correto dimensionamento do contrato, etapa fundamental para garantir a viabilidade econômica, a segurança operacional e a sustentabilidade da execução ao longo de todo o período contratual. Esse processo é conduzido com base em análise técnica detalhada, considerando os requisitos operacionais, os riscos envolvidos e os objetivos estratégicos do cliente.

A elaboração da proposta comercial busca assegurar o equilíbrio entre segurança, desempenho operacional e precificação adequada, alinhando escopo, recursos e responsabilidades de forma clara e estruturada. A segurança é tratada como valor inegociável, sendo incorporada desde a fase de concepção do contrato até a sua execução operacional.

Com 40 anos de experiência, a PH Intralogística tem amplo conhecimento dos ambientes operacionais de mineração e siderurgia, o que permite um entendimento aprofundado das necessidades dos clientes e dos fatores críticos para a execução dos contratos. A empresa atua de forma próxima e colaborativa, oferecendo equipamentos adequados, equipes qualificadas e processos de gestão robustos, apoiados por informações operacionais em tempo real, contribuindo para a previsibilidade, a eficiência e a confiabilidade das operações.

OPERAÇÃO

Compromisso diário com a eficiência

A PH Intralogística atua com foco permanente em operações seguras, eficientes e confiáveis, reconhecendo a eficiência operacional como fator essencial para a alta disponibilidade física dos ativos disponibilizados aos clientes. Esse desempenho é resultado de conhecimento técnico consolidado, desenvolvido ao longo de 40 anos de atuação no mercado.

A empresa tem profundo entendimento dos processos operacionais de seus clientes e disponibiliza equipamentos adequados às diferentes aplicações, apoiados por um modelo de gestão estruturado, baseado em dados, indicadores de desempenho e uma sólida estrutura corporativa de suporte às operações.

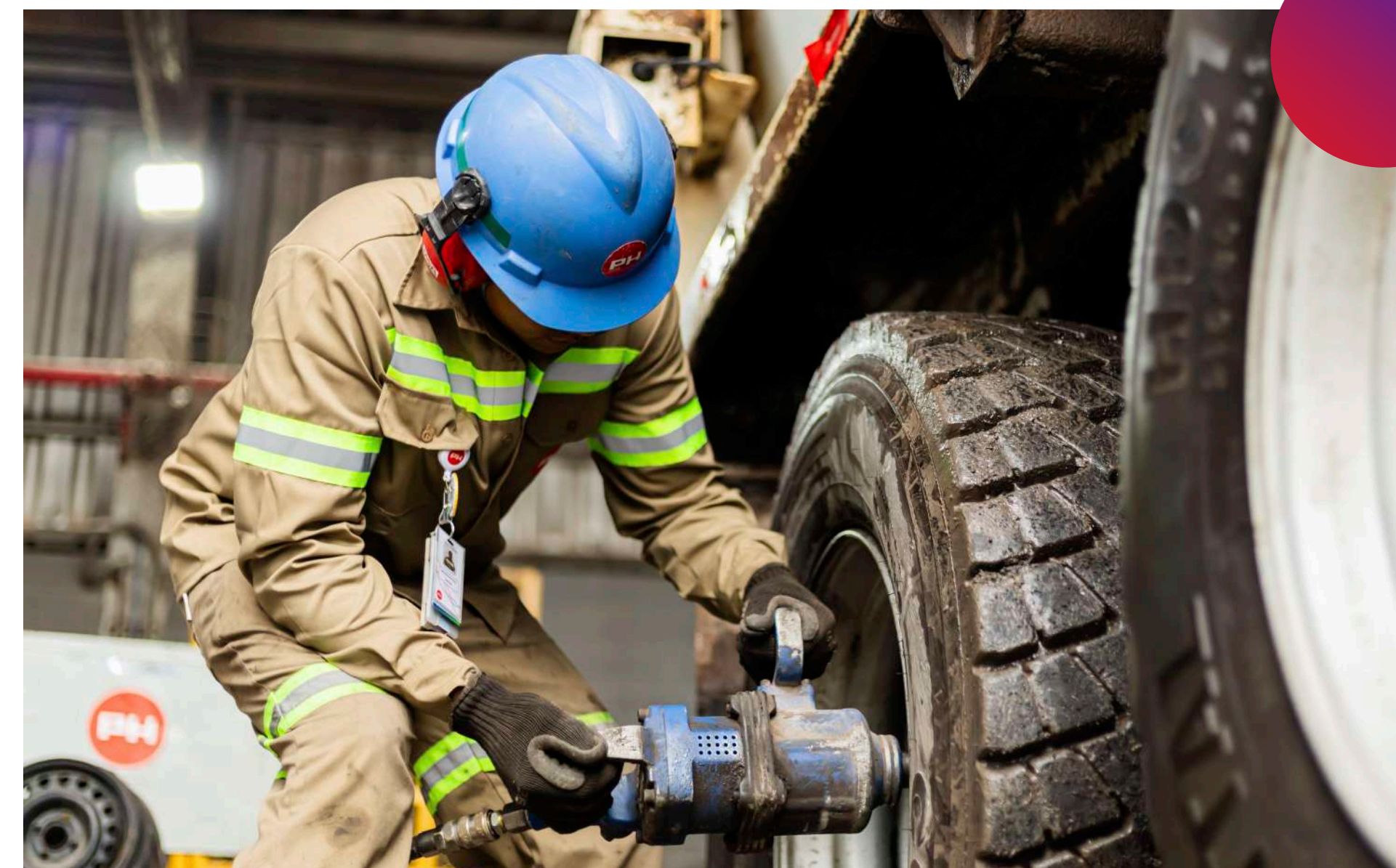
A atuação próxima aos clientes permite a identificação contínua de oportunidades de melhoria, contribuindo para o aumento da produtividade, a redução de riscos operacionais e a previsibilidade dos resultados. As atividades de manutenção preventiva e corretiva fazem parte da rotina operacional e são executadas de forma planejada e controlada, alinhadas aos padrões de qualidade, segurança e desempenho estabelecidos pela companhia.

Eficiência e Sustentabilidade na Manutenção de Equipamentos

A manutenção de equipamentos constitui um pilar fundamental para a segurança e eficiência operacional da nossa empresa. Adotamos uma abordagem de gestão descentralizada na manutenção, proporcionando às nossas oficinas a autonomia necessária para decisões ágeis e eficazes, garantindo assim a realização de manutenções de maneira eficiente. Essa autonomia é meticulosamente balanceada com a aderência a padrões uniformes em todas as unidades, assegurando a consistência e a alta qualidade das operações de manutenção.

A integração da nossa área de manutenção com o Centro de Controle Operacional (CCO) permite o aproveitamento de dados fornecidos por softwares de gestão avançados. Essa integração facilita a rápida transmissão e processamento de informações, otimizando processos e promovendo uma manutenção mais eficaz e precisa. A utilização de telemetria é um exemplo de como a tecnologia pode reduzir custos através de manutenções preventivas e aumentar a disponibilidade operacional dos equipamentos.

Para avaliar a eficácia das nossas oficinas, empregamos indicadores-chave de desempenho (KPIs), que oferecem um monitoramento contínuo e detalhado das operações, identificando oportunidades de melhoria e assegurando a eficiência dos objetivos de manutenção. A seleção criteriosa de fornecedores de



peças, componentes e serviços de alta qualidade permite-nos adaptar e inovar de acordo com as necessidades de nossas operações, contribuindo tanto para a eficiência quanto para a sustentabilidade.

Reconhecemos a importância da qualificação e retenção de talentos na área de manutenção. O programa “Técnicos do Futuro” exemplifica nosso compromisso com o desenvolvimento contínuo e o crescimento profissional de nossa equipe. Além disso, promovemos treinamentos regulares com dealers e instituições especializadas, garantindo que nossos técnicos estejam atualizados com as últimas inovações e práticas do setor.

RENOVAÇÃO DE FROTA

Investimos continuamente na renovação da nossa frota para manter operações eficientes e garantir a máxima disponibilidade aos nossos clientes. Esse compromisso com a excelência nos motiva a buscar constantemente as mais recentes inovações tecnológicas, mantendo nossa frota como uma das mais modernas do mercado. Esse investimento em tecnologia de ponta não apenas otimiza nossas operações, mas também demonstra nosso compromisso com a redução dos impactos ambientais, alinhando-se aos nossos valores de responsabilidade social e ambiental.



Eletrificação de frota e automação

A PH Intralogística vem avançando na adoção de tecnologias voltadas à eletrificação de frota e à automação de processos, com foco na redução de impactos ambientais, no aumento da eficiência operacional e, principalmente, na mitigação de riscos à segurança das pessoas.



Pá Carregadeira Elétrica

No ano corrente, foram implantadas operações com pá carregadeira elétrica e empilhadeira elétrica, contribuindo para a redução de emissões diretas, a melhoria das condições ambientais nas áreas operacionais e a eficiência no uso de energia. Essas iniciativas estão alinhadas à estratégia da companhia de incorporar soluções tecnológicas que apoiem operações mais sustentáveis e responsáveis.

Adicionalmente, a PH Intralogística opera um sistema de limpeza de baía de escória de forma não tripulada, por meio de operação remota, com cockpit instalado fora da área de risco. Essa solução elimina a exposição direta de operadores a ambientes críticos, reforçando o compromisso da empresa com a segurança operacional e a proteção das pessoas, sem comprometer a produtividade e a confiabilidade do processo.

Essas iniciativas refletem o compromisso da PH Intralogística com a inovação aplicada, a melhoria contínua dos processos e a adoção de práticas operacionais alinhadas aos princípios de sustentabilidade, segurança e governança.

VENDA DE EQUIPAMENTOS SEMINOVOS

Desenvolvemos o conceito de “Saúde da Frota”, que inclui auditorias trimestrais rigorosas para avaliar a condição física e mecânica de nossos equipamentos. Isso garante a qualidade e a procedência dos equipamentos que disponibilizamos para venda, oferecendo segurança e transparência aos compradores.



Mensagem da Administração

Sobre o Relatório & Materialidade

Sobre a PH Intralógica e Serviços

Nosso modelo de negócios

Gestão ESG

Case de Economia Circular

Compromissos ESG

23

GESTÃO ESG





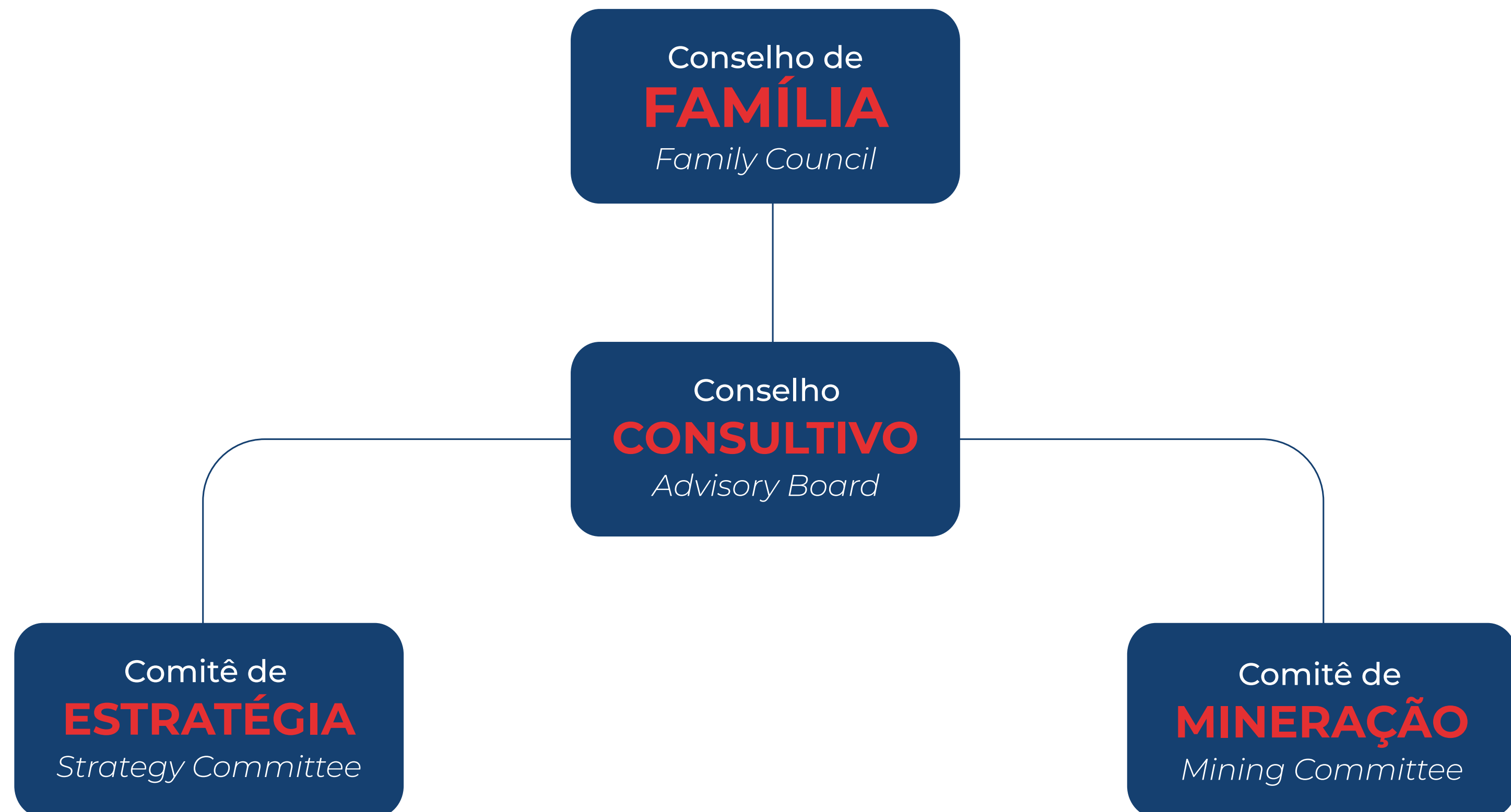
A gestão ESG da PH Intralogística é orientada pela **integração dos aspectos ambientais, sociais e de governança aos processos operacionais e à tomada de decisão.** A empresa busca reduzir impactos ambientais, promover ambientes de trabalho seguros e inclusivos e fortalecer práticas de governança ética e transparente, alinhadas às exigências regulatórias e às melhores práticas do mercado. **Essa abordagem contribui para a perenidade do negócio e para a geração de valor de longo prazo para seus públicos de relacionamento.**

G – GOVERNANÇA

CONSELHO ADMINISTRAÇÃO

Estrutura de Governança

Nossa jornada de governança tem evoluído de forma consistente, e entendemos que o modelo mais adequado para o Grupo PH é o estabelecimento de um **Conselho Consultivo, composto de membros da família e três conselheiros independentes, com perfis complementares e ampla experiência executiva e empresarial.** O Conselho Consultivo tem como objetivo fornecer orientação estratégica, visão externa e suporte às tomadas de decisão, sem caráter deliberativo.



G – GOVERNANÇA

Essa estrutura é apoiada por dois comitês temáticos:

Comitê de Mineração

O Comitê de Mineração é composto de profissionais com mais de 30 anos de experiência no setor, com atuação em grandes empresas de mineração e formação nas melhores escolas de negócios do Brasil e do mundo. O comitê é responsável por apoiar, com foco técnico, a avaliação de projetos, processos e operações, assegurando desempenho, segurança, eficiência operacional e conformidade regulatória.

Comitê Estratégico

O Comitê Estratégico é composto do CEO do Grupo PH, do principal executivo de cada companhia, da Gerência de Governança, da Gerência de Planejamento Estratégico e Gestão — responsável pela condução dos trabalhos — e de um consultor tributário. O comitê tem como objetivo apoiar a alta gestão na definição de diretrizes, prioridades e decisões de longo prazo, assegurando que a atuação da organização esteja alinhada aos seus objetivos estratégicos e à sua visão de desenvolvimento sustentável.

No último ano, iniciamos uma jornada significativa de aprimoramento da nossa estrutura de governança, com a implementação de reuniões mensais dedicadas à discussão de estratégias de longo prazo. Esses encontros são conduzidos com o apoio de um consultor de reconhecida relevância, professor da Fundação Dom Cabral, uma das mais respeitadas escolas de negócios do mundo, com ampla experiência em governança e estratégia corporativa. O objetivo dessas reuniões é qualificar as tomadas de decisão, fortalecer o acompanhamento das atividades e assegurar que as ações da administração estejam alinhadas aos interesses de longo prazo dos investidores e aos princípios da sustentabilidade.

Incorporação de Conselheiros Independentes

Como parte do nosso compromisso contínuo com a excelência em governança, o Grupo PH avançou na incorporação de três membros independentes ao seu Conselho Consultivo, com perfis complementares. São executivos e empresários com amplo conhecimento de mercado, cuja atuação contribui para o fortalecimento das práticas de governança, a qualificação das discussões estratégicas e tomadas de decisão mais robustas, éticas e alinhadas aos interesses de longo prazo da companhia.

Este relatório reafirma nosso compromisso com a transparência, a responsabilidade corporativa e a melhoria contínua, evidenciando os avanços alcançados na consolidação de uma governança sólida, ética e alinhada aos princípios do desenvolvimento sustentável.



G – GOVERNANÇA

COMITÊS

Comitês para Aprimoramento Estratégico

A organização estabeleceu diversos comitês com o propósito de aprimorar a qualidade e a eficiência das decisões estratégicas. Esses comitês são compostos de especialistas e representantes de diferentes áreas, visando incorporar uma ampla gama de perspectivas e conhecimentos especializados. A seguir, apresentamos uma descrição detalhada de cada comitê e suas respectivas funções:

Comitê de Participação nos Lucros e Resultados (PLR)

O comitê de PLR opera em duas instâncias distintas: a central e as unidades. A instância central foca na comunicação dos resultados financeiros e no suporte às unidades na identificação de oportunidades de melhoria.

Já os comitês das unidades concentram-se na divulgação dos resultados financeiros locais e no esclarecimento de dúvidas dos colaboradores, promovendo transparência e engajamento.

Reunião Mensal de Prevenção de Acidentes (REMPA)

A REMPA é um fórum consultivo que se dedica à discussão de incidentes de segurança, a lições aprendidas e à aplicação desses aprendizados em outras unidades. Esse comitê também é um espaço vital para o compartilhamento de melhores práticas e a análise de indicadores-chave de desempenho (KPIs) relacionados à segurança, tanto proativos quanto reativos.

Fórum Semanal do SGI

Trata-se de um fórum estruturado para que as áreas tenham visão integrada das demandas das unidades, dos projetos, das agendas e dos impactos entre si. O objetivo é aproximar as áreas, fortalecer o diálogo entre os gerentes e garantir que todos trabalhem sobre as mesmas prioridades, de forma coordenada.

G – GOVERNANÇA

COMPLIANCE E CULTURA ÉTICA

Fortalecendo os Pilares de Integridade da PH Intralogística

Código de Ética: Fundamento de Nossa Cultura Organizacional

A ética é a base de todas as decisões e ações na PH Intralogística. Nosso compromisso vai além da conformidade legal: buscamos agir com integridade e responsabilidade em qualquer situação. Nosso **Código de Ética e Conduta** foi atualizado e reafirma os princípios que sustentam nossa cultura: transparência, respeito, profissionalismo, responsabilidade, diversidade e integridade.

Esse documento orienta comportamentos em todas as interações entre colaboradores, fornecedores, clientes e parceiros e está alinhado à legislação vigente e às melhores práticas de governança. Todos os colaboradores, ao ingressarem na empresa, assumem esse compromisso, que se aplica também aos nossos fornecedores.

Mais do que um regulamento, o Código representa quem somos e como queremos conduzir nossos negócios: com responsabilidade, ética e foco em gerar impacto positivo para a sociedade e o meio ambiente.



G - GOVERNANÇA

Programa de Integridade e Comitê de Ética

Em 2025, foi instituído o **Comitê de Ética**, responsável por zelar pelo cumprimento do Código de Ética e fortalecer a cultura de integridade na PH Intralogística. O comitê é composto de profissionais das áreas de Pessoas do Grupo PH, Jurídico, DHO, RH e DP da PH Intralogística, garantindo uma visão multidisciplinar e integrada.



Alex Pereira Ferreira da Silva
Coordenador DP



Érica Marques
Gerente Executiva Pessoas Grupo PH



Julia Maciel de Lima
Gerente Jurídico



Lucas César Alves de Souza
Gerente de DHO



Rafael Felipe Cruz
Especialista de RH - Grupo PH



Rosália Pereira
Coordenadora de RH

Além de revisar e atualizar o Código de Ética, o comitê atuou no reposicionamento do Canal de Ouvidoria, que passa se chamar **Canal de Denúncias**. A mudança vai além do nome: trata-se de um redirecionamento claro para reforçar a cultura de ética e integridade e garantir que qualquer relato de não conformidade, com o Código ou com a legislação vigente, seja tratado com seriedade, confidencialidade e imparcialidade.

O **Canal de Denúncias** está disponível para todos os públicos, internos e externos, e pode ser usado de forma anônima ou identificada. A gestão continua sendo feita por empresa independente, garantindo a confidencialidade.

Todas as denúncias são analisadas diretamente pelo Comitê de Ética, que conduz investigações e diligências e tratativas adequadas, com base em critérios técnicos e éticos. O comitê também é responsável por reportar à Alta Liderança os indicadores do canal, os principais temas recorrentes e as ações adotadas.

Além disso, a partir de 2026, está previsto o treinamento de todos os colaboradores e lideranças sobre o uso correto do canal, reforçando o compromisso com a ética e integridade em todos os níveis da organização.

Um **Canal de Ouvidoria** separado continuará existindo, voltado ao recebimento de elogios, reclamações e dúvidas em geral, reforçando nossa escuta ativa e relação de confiança com colaboradores e stakeholders.

Canal de Denúncias:

Site: <http://canal.ouvidordigital.com.br/phintralog>

WhatsApp: + 55 31 98947-7889



Canal de Ouvidoria:

ouvidoria@phintralog.com.br



G – GOVERNANÇA

Prevenção à Corrupção

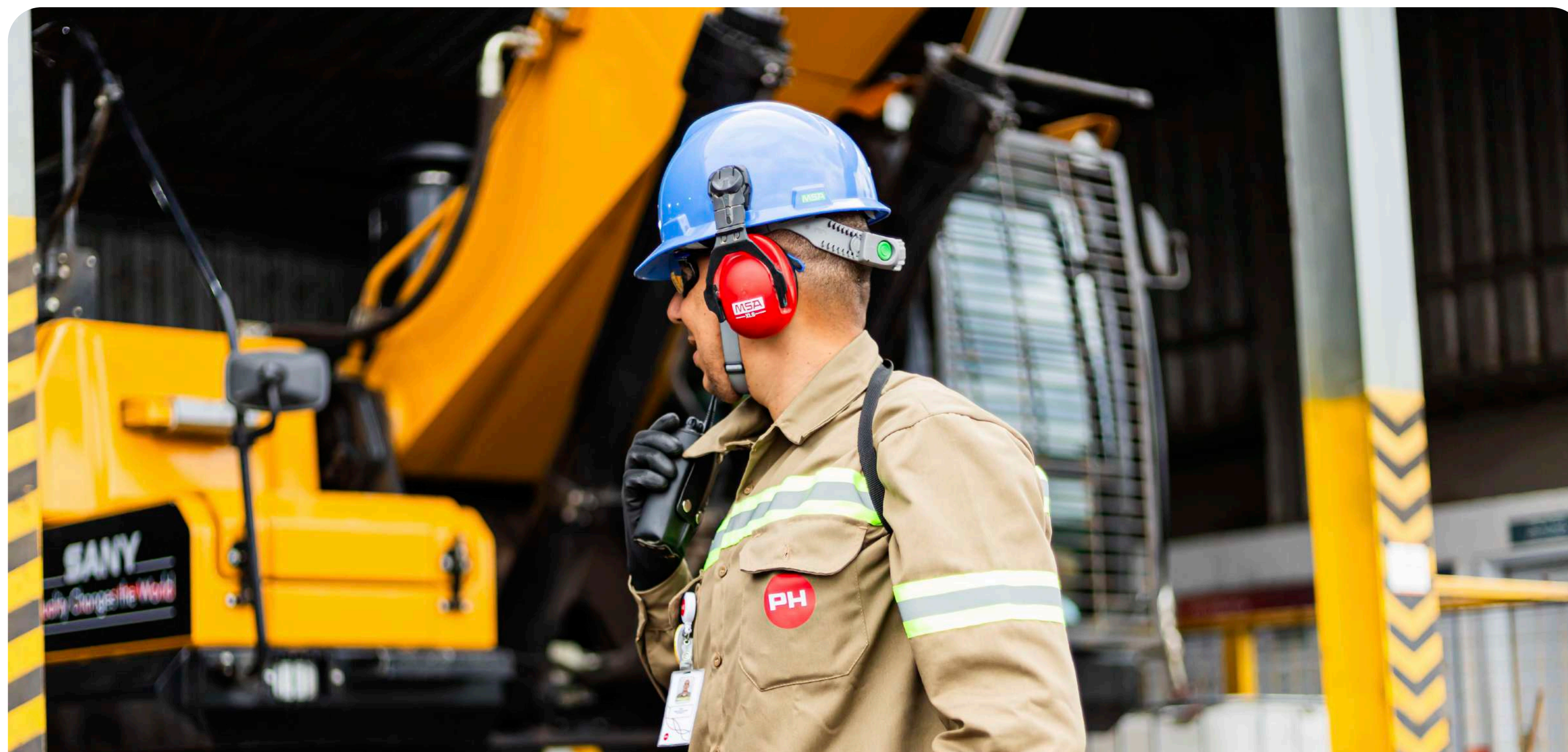
O Código de Ética estabelece diretrizes claras de conduta para prevenir e combater qualquer forma de corrupção, especialmente em interações com o poder público. A PH Intralogística adota **tolerância zero** com práticas ilícitas por parte de colaboradores, terceiros ou representantes.

Esses princípios são reforçados constantemente por meio de treinamentos, campanhas de comunicação interna, diálogos contínuos entre lideranças e equipes, além do ajuste em todos os contratos com cláusulas de anticorrupção.

Direitos Trabalhistas e Condições Humanas

O Código de Ética reforça o compromisso da PH com o cumprimento da legislação trabalhista e as condições humanas e dignas de trabalho, preservando a saúde, a segurança, o respeito e a integridade de todos os colaboradores, fornecedores e parceiros que atuam em nome da empresa.

Além disso, declara expressamente o repúdio ao trabalho infantil, forçado, degradante ou análogo à escravidão, bem como o tráfico de pessoas, em qualquer etapa nas operações ou na cadeia de fornecimento.



G – GOVERNANÇA

Auditorias Internas:

Desenvolvimento Humano e Organizacional (DHO)

Executamos auditorias semestrais nos processos de Departamento Pessoal e Recursos Humanos em todas as unidades. Essas auditorias abrangem a verificação de documentações internas e externas, bem como a conformidade com a legislação vigente, assegurando a padronização dos nossos processos internos. Nossas auditorias são na modalidade cruzada, em que participam três unidades em cada processo, facilitando o entendimento e nivelando conhecimento/processos/boas práticas entre equipe de auditoria e equipes de DHO's das unidades auditadas.

Saúde, Segurança e Meio Ambiente (SSMA)

Programa permanente de verificação da aderência aos padrões e requisitos mínimos de segurança estabelecidos pela PH com vistas à promoção da melhoria contínua dos processos operacionais. As auditorias são realizadas a cada ano, em três ciclos quadrimestrais, e uma equipe altamente qualificada de auditores visitam todas as unidades de operação.

Gestão de Frota

Conduzimos auditorias trimestrais, avaliando aspectos físicos e mecânicos das frotas com base em 20 critérios de avaliação. Esse processo visa garantir a segurança, eficiência e durabilidade dos veículos.

Suprimentos

Realizamos análises e aprovações nos pedidos de compra acima de R\$ 5 mil a fim de verificar se as condições do padrão suprimentos estão sendo seguidas.

Almoxarifado

Realização de inventários semestrais a fim de apurar e garantir a acuracidade dos estoques, bem como auditorias trimestrais para certificação de aderência aos procedimentos e padrões estabelecidos.

Planejamento e Controle de Manutenção

Gestão semanal de aderência aos procedimentos e processos de manutenção preventiva e preditiva, através do relatório Painel de Indicadores, complementado por auditorias trimestrais realizadas in loco nas operações, objetivando a garantia da padronização de processos e o seu cumprimento.

Auditorias Externas

Demonstrações Financeiras

Realizamos auditorias externas anuais de nossas demonstrações financeiras com empresas independentes e renomadas, reforçando nosso compromisso com a transparência financeira.



G – GOVERNANÇA

Marcas e Patentes

A PH mantém gestão ativa e responsável de suas marcas e demais ativos de propriedade intelectual, assegurando que todos os sinais distintivos utilizados estejam devidamente registrados ou em processo regular de registro, em conformidade com a legislação aplicável.

A PH realiza o monitoramento periódico da vigência, uso e renovação de suas marcas, bem como a análise preventiva de riscos de conflito com direitos de terceiros, **adotando medidas tempestivas sempre que necessário.**

Essas práticas reforçam o compromisso da PH com a conformidade legal, a boa governança e a proteção de seus ativos intangíveis, contribuindo para a sustentabilidade e perenidade de seus negócios.



G – GOVERNANÇA

LEI GERAL DE PROTEÇÃO DE DADOS (LGPD)

Compromisso com a Privacidade

Na PH, a segurança e a privacidade de seus dados são prioridades. Estamos em total conformidade com a Lei Geral de Proteção de Dados (LGPD), desde a coleta e armazenamento até o tratamento e descarte.

Nosso processo de adequação envolveu:

Compromisso Inicial: Adesão aos princípios da LGPD desde o início.

Processo Abrangente: Dois anos dedicados à adequação, com apoio de consultoria especializada.

Mapeamento e Análise: Identificação e ajuste de processos, dados pessoais e ativos da empresa conforme a LGPD.

Adequação Contínua: Monitoramento constante das atualizações legais e melhores práticas.

Seus direitos:

Transparência: Informamos claramente como seus dados são coletados, utilizados e armazenados.

Acesso: Você tem o direito de solicitar acesso aos seus dados pessoais e obter informações sobre como eles são tratados.

Retificação: Você pode solicitar a correção de seus dados pessoais caso estejam incorretos ou incompletos.

Eliminação: Você pode solicitar a exclusão de seus dados pessoais em determinadas situações.

Portabilidade: Você tem o direito de receber seus dados pessoais em um formato estruturado, de uso comum e de leitura automática e transferi-los para outro controlador, quando tecnicamente possível.

Oposição: Você pode se opor ao tratamento de seus dados pessoais em determinadas situações.

A PH mapeou e monitora os seguintes dados:

Total de tratamentos de dados pessoais identificados e adequados: 92

Total de fornecedores mapeados com acesso ou tratamento de dados pessoais: 71

Dados pessoais identificados: 57





G – GOVERNANÇA

CANAL DE COMUNICAÇÃO:

Para exercer seus direitos ou esclarecer dúvidas sobre a LGPD na PH, entre em contato conosco através do e-mail

privacidade@phintralog.com.br

A PH se dedica a proteger seus dados e garantir a sua privacidade. Acreditamos que a segurança da informação é essencial para a construção de uma relação de confiança com nossos clientes, parceiros e colaboradores.

CIBERSEGURANÇA E PRIVACIDADE

Protegendo Nossos Ativos Digitais

A PH adota uma política robusta de privacidade e cibersegurança, seguindo protocolos de conformidade e implementando medidas avançadas de segurança para proteger as informações de clientes, parceiros e colaboradores contra acessos e usos indevidos.



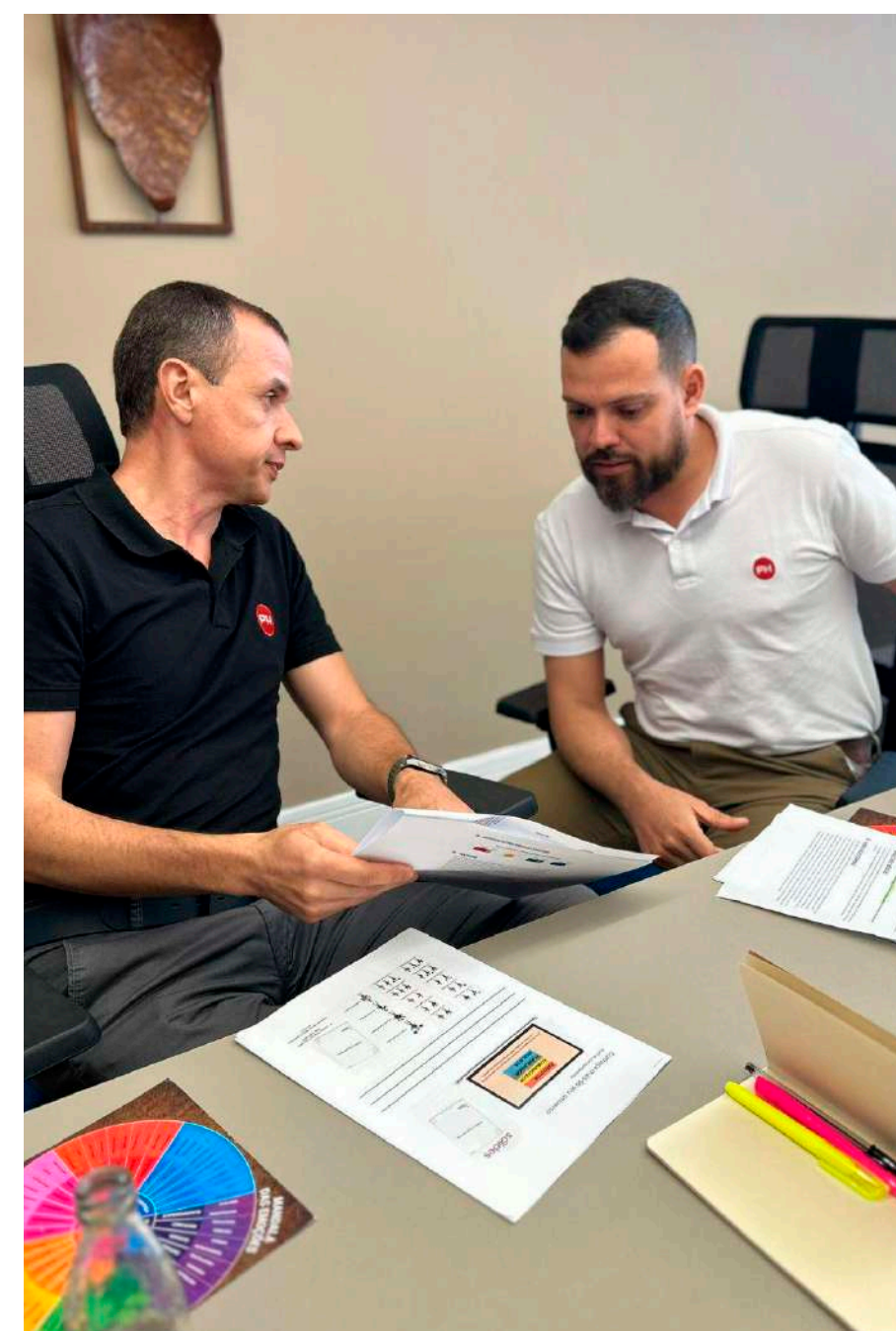
S - SOCIAL

Pessoas

Acreditamos que as pessoas são fundamentais em todos os nossos projetos e processos, pois são elas quem movimentam o nosso negócio e contribuem para atingirmos os nossos resultados, com segurança, sustentabilidade e constância.

Convictos disso, sabemos que a liderança tem um papel central no dia a dia e por isso reunimos a alta liderança para refletir sobre os pilares que dão solidez à nossa atuação estratégica e pensarmos juntos sobre o legado que queremos continuar construindo junto às pessoas na PH Intralógica.

A partir desse encontro, reafirmamos o nosso compromisso de estar mais presentes e atuantes, fortalecendo a confiança dos nossos times, com uma liderança transparente e que inspira pelo exemplo. Assim seguiremos entregando os melhores resultados com alta performance, sustentabilidade, segurança das pessoas e saúde da frota.



Como alicerce dessas práticas e para apoiar a liderança nessa jornada, nossos líderes participaram do Juntos – Encontro Estratégico do Grupo PH, realizamos a Pesquisa de Engajamento e Clima, atualizamos as nossas competências organizacionais, que farão parte da avaliação de desempenho no primeiro trimestre de 2026 e nortearão a formação dos líderes na trilha da liderança, prevista para iniciar no segundo trimestre de 2026, e seguimos atualizando e fortalecendo as nossas melhores práticas na gestão de pessoas.

S - SOCIAL

JUNTOS 2025

Com o objetivo de potencializar a sinergia da liderança do grupo, ampliar a visão sistêmica sobre os negócios e resultados e alinhar as estratégias para o futuro, o encontro estratégico do Grupo PH, realizado pela primeira vez, reuniu lideranças de todas as empresas e contou com a participação da alta liderança, diretores, gerentes e coordenadores da PH. **Nele, compartilhamos nossos desafios e conquistas de 2025, assim como o nosso planejamento estratégico para os próximos anos.**

As discussões, palestras e networking foram altamente relevantes para as nossas lideranças, reiterando a força que nos impulsiona e direciona para o futuro, que é: **Tornar-se a principal empresa de intralogística do país, sendo reconhecida por entregar soluções completas, integradas, e de alta performance com segurança.**



S - SOCIAL

PESQUISA DE ENGAJAMENTO E CLIMA

Estar próximo das pessoas é uma das marcas da nossa cultura. E ouvir o que elas têm a dizer sobre as diferentes dimensões que compõem o nosso clima organizacional é determinante para continuarmos criando condições de trabalho que aproximem, acolham e favoreçam a qualidade de vida das pessoas. Essa foi a nossa experiência ao realizar a Pesquisa de Engajamento e Clima 2025.

Com a aderência de 87% dos colaboradores, o que representa 1.201 respostas, percebemos o alto grau de confiança das pessoas ao avaliar e compartilhar conosco sua experiência na empresa e o quão é importante para nós estar com uma base de dados consistente que nos faz ser mais eficientes na proposição de novos projetos, da melhoria de alguns processos e a reforçar o que foi avaliado de forma muito positiva.

A pesquisa foi realizada pela Pin People, uma empresa especializada em experiência e engajamento de colaboradores. Todas as respostas são confidenciais e nos ajudam a entender, de forma clara, como está sendo a jornada de quem faz parte da PH.



Alcançamos 71 pontos em eNPS, refletindo um time que acredita na empresa e no que está sendo construído.

Os resultados gerais também mostram muitos motivos para celebrar.

O **engajamento alcançou 89%**, e **94%** das pessoas afirmam ter orgulho do trabalho que realizam na PH.

Em **Pessoas e Times**, tivemos **88,2%**, com destaque para a confiança nas equipes, em que atingimos **88%**.

No pilar **Clima e Cultura**, o resultado foi de **84%**, com forte reconhecimento dos nossos valores, que atingiram **93,5%**.

A **favorabilidade média ficou em 83%**, reforçando um ambiente positivo, colaborativo e alinhado.

Seguimos trabalhando junto à liderança em ações concretas e com mais comunicação ao longo desse processo.

S - SOCIAL

COMPETÊNCIAS, AVALIAÇÃO DE DESEMPENHO

O aprendizado contínuo de novas habilidades e comportamentos é uma marca do nosso tempo, diante dos novos desafios da gestão de pessoas e negócios. Portanto, um processo que apoie os indivíduos a ampliar o seu autoconhecimento, conectado à estratégia do negócio, é essencial para orientar, direcionar e desenvolver as pessoas, além de ser uma ferramenta altamente relevante para a gestão de pessoas, apoiando os líderes no dia a dia.

Dessa forma, atualizamos a nossa avaliação de desempenho cocriando com os líderes e o time de desenvolvimento humano e organizacional a partir do modelo que tínhamos. Juntos, tangibilizamos a nossa cultura em seis competências que se conectam diretamente com a nossa essência e o nosso jeito de ser. Também modernizamos o ciclo de avaliação de desempenho, trazendo maior fluidez e conectando com as melhores práticas e metodologias de mercado, que será aplicada a partir de 2026.

Com esse novo formato, queremos cada vez mais instrumentalizar as pessoas e especialmente os líderes para uma gestão do desempenho orientada ao desenvolvimento e crescimento.

ÉTICA E COERÊNCIA

Age com integridade, sendo referência e mantendo alinhamento entre o que se fala e o que se faz.

COMUNICAÇÃO CLARA E CONFIANÇA

Cria relações de confiança, ouve com empatia e se comunica de forma assertiva.

SAÚDE E SEGURANÇA INTEGRAL

Atua com prevenção, cuidado genuíno e responsabilidade para promover ambientes seguros em todas as decisões.

LIDERANÇA HUMANIZADA

Lidera e inspira pelo exemplo, cuida das pessoas e gera impacto positivo.

ORIENTAÇÃO ESTRATÉGICA E DISCIPLINA OPERACIONAL

Direciona a equipe com metas claras, feedbacks e foco para garantir entregas consistentes.

COMPROMETIMENTO, RESULTADOS E INOVAÇÃO

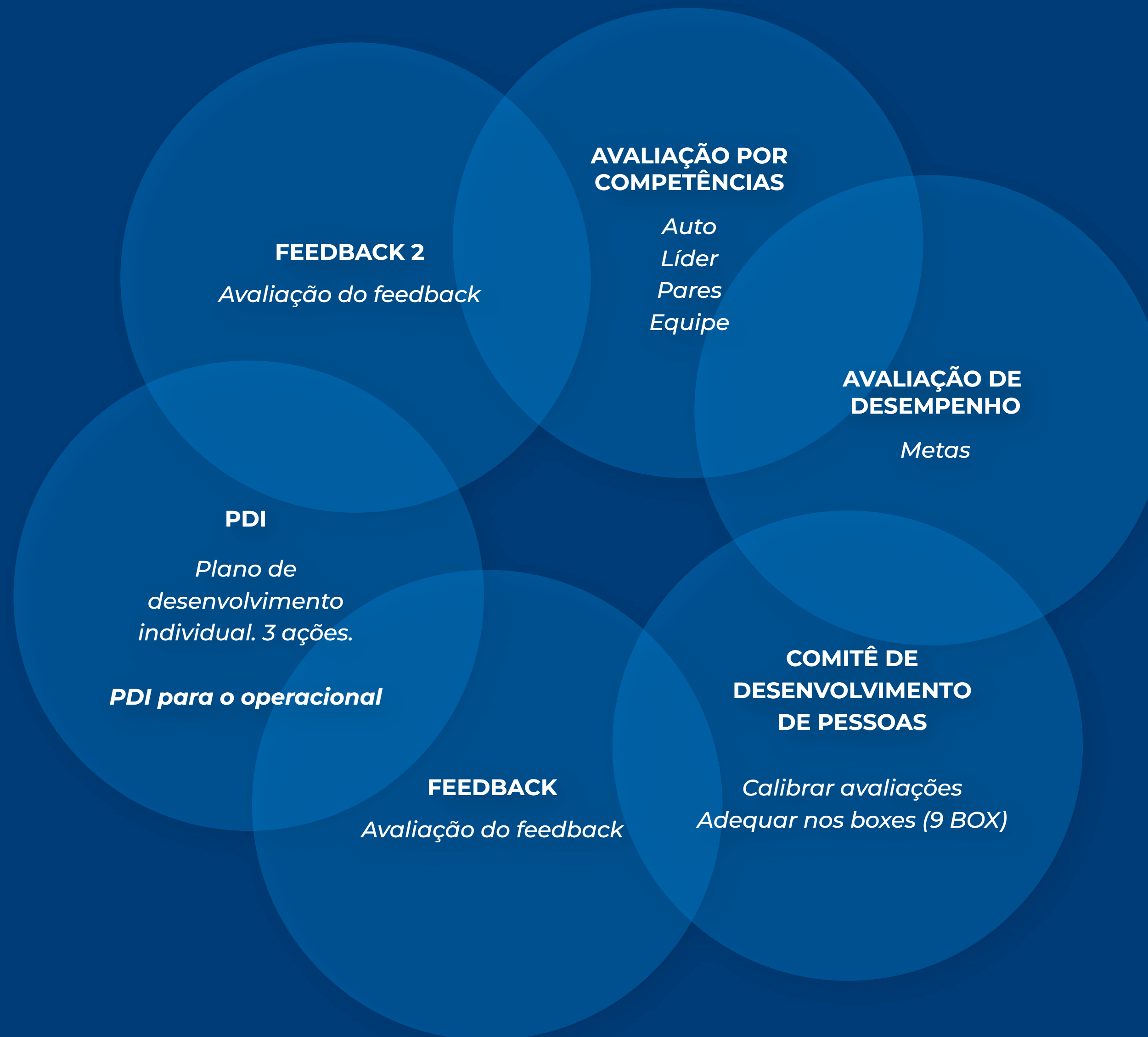
Une direção, propósito, transparência e inovação para gerar resultados duradouros e relevantes para o futuro, assumindo responsabilidade pelas decisões e impactos.



S - SOCIAL

ETAPAS

Avaliar o desempenho **por competências e metas direciona decisões, acelera a carreira das pessoas e fortalece a gestão.** Com comitês de avaliação, feedback e PDI, assegura foco no desenvolvimento e consistência nas decisões.



S - SOCIAL

TRILHA DA LIDERANÇA

Para nós da PH, liderar é inspirar pelo exemplo, cuidar das pessoas e gerar resultados que deixam impacto positivo e sustentável. Por isso, reiteramos o nosso compromisso com a capacitação contínua dos líderes. Com o lançamento da trilha da liderança 2026, queremos fortalecer o desenvolvimento das lideranças para que atuem com inspiração pelo exemplo, cuidado genuíno com as pessoas e foco em resultados, promovendo impacto positivo e sustentável por meio de uma formação contínua, prática e alinhada ao contexto atual de mercado.

Iniciaremos essa jornada de aprendizagem a

partir do segundo trimestre e estamos

estruturados em 4 pilares:

Líder de si mesmo

Fortalecer o autoconhecimento, a autorresponsabilidade e a consciência do impacto das próprias atitudes, ampliando a capacidade do líder de agir com consistência e coerência no dia a dia.

- Autoconhecimento e alinhamento profissional (inventário comportamental, âncoras de carreira);
- Valores, Crenças e Identidade Profissional;
- Desenvolvimento de Competências e Plano de Carreira (PDI).

Futurismo

Preparar líderes para antecipar tendências, adaptar-se às mudanças e propor soluções inovadoras, fortalecendo a resiliência organizacional e a competitividade do Grupo PH.

- Pensamento Futurista;
- Tendências e Cenários;
- Tecnologia, IA e Criação de Futuros;
- Liderança Inovadora e resiliência Organizacional;
- Competitividade.

Liderança Humanizada

Ampliar a capacidade de liderar pessoas frente aos novos desafios da gestão de pessoas, com empatia, comunicação clara e relações de confiança, promovendo ambientes saudáveis, seguros e colaborativos, alinhados à cultura do Grupo PH.

- Neurociência: Compreendendo o Comportamento Humano;
- Cuidado que gera valor ao negócio (segurança integral);
- Gestão de Pessoas e equipes de alta performance;
- Liderança adaptativa e relacional;
- Gestão do Clima e engajamento.

Negócios

Ampliar a visão de negócio e a disciplina na execução, fortalecendo a tomada de decisão orientada a resultados, inovação e sustentabilidade, conectando estratégia, pessoas e desempenho.

- Visão integrada de negócios;
- Liderança para resultados: Da Estratégia para a implementação;
- Pensamento sistêmico e resolução de problemas complexos;
- Cultura data-driven e estratégia baseada em dados;
- ESG.





S - SOCIAL

Direitos Trabalhistas e Humanos

Plano de Cargo e Salários

Temos o objetivo de garantir a equidade interna e externa na remuneração dos funcionários, proporcionando um sistema transparente e justo de avaliação e recompensa do trabalho. Através do detalhamento das atividades de cada função, da análise das classificações, estruturas salariais e políticas de promoção, conseguimos garantir não somente a equidade interna/externa da empresa, mas também facilitar o planejamento estratégico de recursos humanos da empresa.

Diversidade e Inclusão

A PH valoriza e promove um ambiente de trabalho diverso, inclusivo e respeitoso, entendendo que a pluralidade de perfis, experiências e perspectivas fortalece o capital humano da organização e potencializa a construção de soluções mais inovadoras e eficientes. Acreditamos que a diversidade é um fator estratégico para a sustentabilidade do negócio e para a geração de valor de longo prazo.

Nesse sentido, as oportunidades de trabalho na PH são abertas a todos os públicos, sem qualquer forma de discriminação, assegurando igualdade de oportunidades, respeito às diferenças e um ambiente no qual todas as pessoas possam se desenvolver, contribuir e prosperar.



S - SOCIAL

Remuneração e Benefícios

A nossa empresa está totalmente alinhada com as melhores práticas de mercado em termos de remuneração e benefícios. Reconhecemos a importância de oferecer aos nossos colaboradores não apenas um salário competitivo, mas também benefícios que contribuam para o seu bem-estar e desenvolvimento profissional. Buscamos garantir equidade salarial, oportunidades de crescimento e um pacote de benefícios abrangente, incluindo assistência médica, seguro de vida, programas de bem-estar e incentivos que refletem nosso compromisso em valorizar e investir no nosso time. Estamos comprometidos em manter essas práticas como parte essencial da nossa cultura empresarial, garantindo que cada membro da equipe se sinta valorizado e motivado a contribuir para o nosso sucesso coletivo.

BENEFÍCIOS/DIREITOS

- Vale-refeição e/ou alimentação
- Transporte fretado
- Vale-transporte
- Refeitório
- Seguro de vida
- Participação nos lucros e resultados
- Plano odontológico
- Assistência médica
- Cesta de Natal
- Wellhub (titulares e dependentes)
- Kit Natalidade
- Auxílio material escolar
- Auxílio retorno de férias
- Prêmio Aniversário



S - SOCIAL

Revitalização e manutenção das unidades & Programa 5S

Na PH, acreditamos que nossa maior força está nas pessoas. Operamos equipamentos e conduzimos operações complexas, mas é o comprometimento do nosso time que sustenta a excelência dos resultados.

Cuidar dos colaboradores é um compromisso que impacta diretamente nossas operações. Ambientes adequados, organizados e estruturados contribuem para mais segurança, produtividade, eficiência e qualidade na execução das atividades.

Desde 2023, mantemos o Projeto de Revitalização das Unidades como uma iniciativa contínua, com investimentos anuais destinados à modernização das estruturas físicas e à qualificação dos ambientes de trabalho. Trata-se de um programa permanente, alinhado à estratégia de fortalecimento da performance operacional e de promoção do bem-estar das equipes.

Entre as principais frentes, destacam-se:

- Implantação de áreas de vivência para descanso e desconpressão ao longo da jornada;
- Melhoria da organização e adequação dos espaços, ampliando a segurança e a eficiência operacional;
- Estruturação de ambientes que estimulam colaboração e senso de pertencimento.

Paralelamente, avançamos na implantação do Programa 5S, reforçando que a manutenção dos padrões é tão importante quanto a sua implementação. A metodologia fortalece a cultura de organização, disciplina e responsabilidade coletiva, assegurando a perenidade das melhorias e a redução de desperdícios.

Revitalizar é transformar. Manter é compromisso.

Seguimos investindo de forma estruturada em infraestrutura e na consolidação de uma cultura orientada à melhoria contínua, segurança e valorização das pessoas, **pilares essenciais para a sustentabilidade das nossas operações.**

S - SOCIAL



Projeto Valorizar

Nosso compromisso constante com o time PH se reflete em um programa interno muito especial: o **Projeto Valorizar**. Essa iniciativa tem o propósito de gerar oportunidades de crescimento e valorização para os nossos colaboradores que vestem a camisa da empresa rumo ao sucesso há mais tempo.

Identificamos o potencial desses profissionais e promovemos grandes talentos em nossas unidades! Há quase 4 décadas, cultivamos relacionamentos duradouros e valorizamos o desenvolvimento pessoal e profissional de cada um que faz parte dessa família. Por isso, esse programa é um grande orgulho para nós!

Programa de Telemedicina

Objetivo de aumentar o acesso a saúde de nossos colaboradores, **com mais de 15 (quinze) especialidades médicas**, oferecer comodidade e praticidade de resolver demandas simples relativas à saúde sem sair de casa, reduzir filas de espera e tempo para atendimentos ou diagnósticos especializados, reduzir a exposição de nossos colaboradores a novos vírus ou doenças nos hospitais.

Técnicos do Futuro

O projeto “Técnicos do Futuro” tem como objetivo principal a formação de jovens profissionais na área de manutenção. A iniciativa visa identificar, desenvolver e capacitar nossos trainees, proporcionando-lhes o conhecimento e as habilidades necessárias para desempenhar suas funções com excelência. Promovendo a capacitação técnica e profissional de jovens talentos, oferecemos um programa estruturado de treinamento que abrange tanto a teoria quanto a prática.

S - SOCIAL

Operadores do Futuro

O projeto Operadores do Futuro integra a estratégia da PH Intralogística voltada ao fortalecimento da eficiência, da segurança operacional e da padronização das práticas nas unidades da companhia. A iniciativa está alinhada ao compromisso com o desenvolvimento contínuo das pessoas e à consolidação da cultura operacional.

A primeira unidade a receber o projeto foi Marabá, onde as atividades foram estruturadas a partir de um diagnóstico técnico-operacional, contemplando o alinhamento à cultura operacional, o mapeamento de processos críticos e a capacitação técnica dos operadores. Os treinamentos abrangem temas como operação de equipamentos, manutenção e atividades críticas, incluindo hot work e oxicorte, além de conteúdo definido de acordo com o perfil e as necessidades específicas de cada unidade.

O projeto tem como objetivo assegurar o alinhamento das operações às melhores práticas do setor, promovendo a redução de riscos, o aumento da produtividade e a consolidação de um ambiente de trabalho mais seguro e eficiente. A iniciativa foi concebida de forma estruturada e escalável, permitindo sua replicação nas demais unidades da PH Intralogística, como parte do compromisso da empresa com a excelência operacional e a sustentabilidade dos resultados.

Operadores 360°

A PH, enxergando a escassez de mão de obra no mercado, lança o projeto Operadores 360°. Em parceria com o Sest/Senat, o projeto tem como missão capacitar novos motoristas tanto no viés técnico quanto nos aspectos de segurança e comportamental, reforçando nosso cuidado com pessoas.

A primeira unidade a receber o projeto foi Divinópolis, onde o conteúdo programático foi estruturado a partir de um diagnóstico técnico-operacional, contemplando o alinhamento à cultura operacional, o mapeamento de processos críticos e a capacitação técnica dos motoristas.



S - SOCIAL

Saúde e Segurança

Acreditamos que a vida é uma dádiva preciosa, e preservá-la é nosso imperativo ético. A saúde e a segurança de nossos colaboradores são valores inegociáveis e constituem premissas fundamentais para nossas decisões e dilemas.

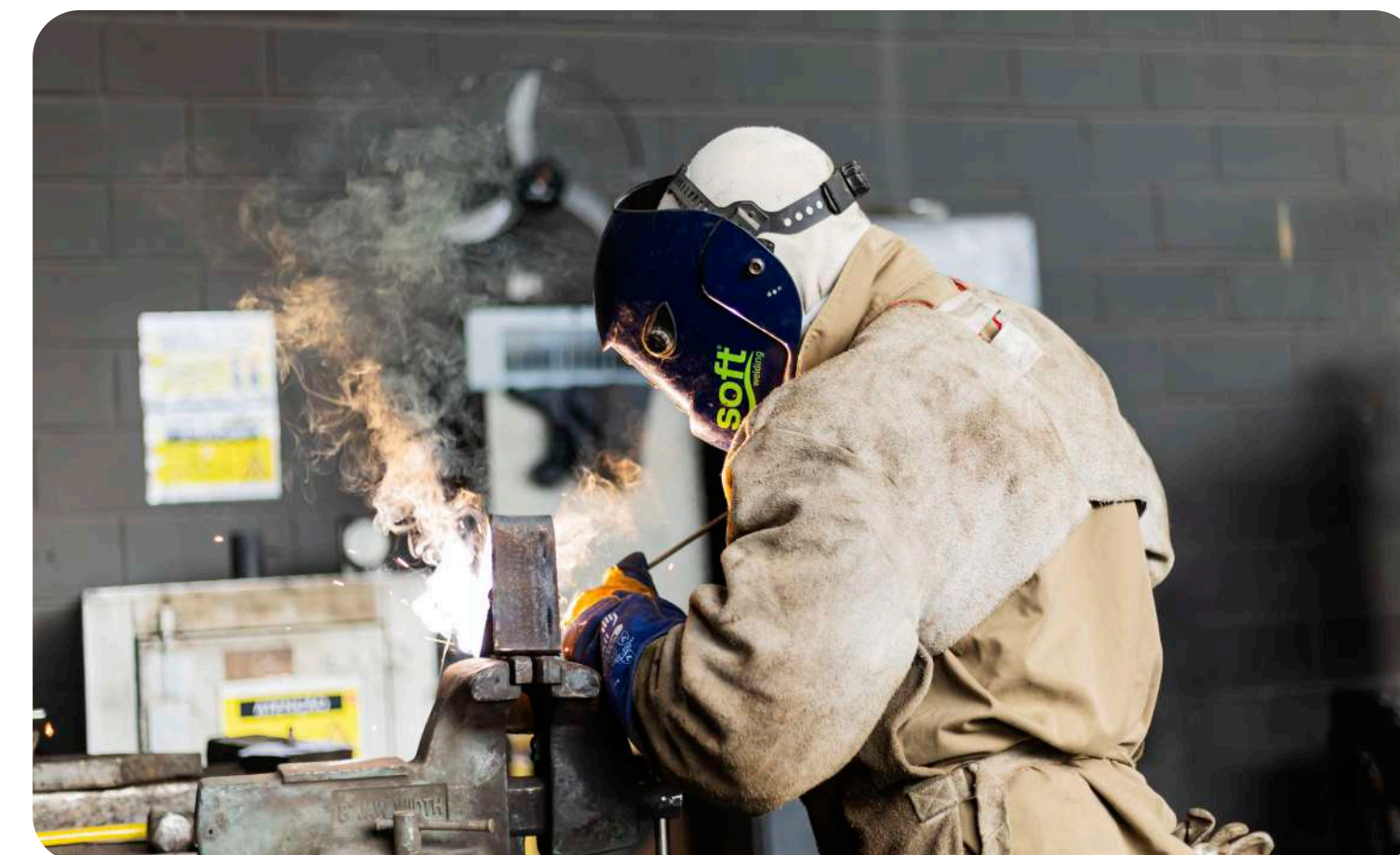
Nesse contexto, repudiamos qualquer desvio ou condição que comprometa a dignidade e a segurança, assumindo o compromisso de fomentar e facilitar comportamentos seguros e responsáveis. Cada indivíduo é chamado a contribuir ativamente para a construção e manutenção de uma cultura robusta de prevenção e cuidado contínuo.

Gestão de Saúde e Segurança

Nossa gestão em saúde e segurança é voltada para a promoção de ambientes de trabalho seguros e saudáveis. Assumimos o compromisso de identificar, eliminar, mitigar ou reduzir a níveis aceitáveis todo e qualquer risco. Atuamos decididamente para gerar capacidades que proporcionem confiabilidade e excelência operacional que possibilitem resultados consistentes e sustentáveis em segurança.

Para isso, nos dedicamos a:

- Perenizar nossa governança corporativa com diretrizes e padrões gerenciais voltados à saúde e segurança;
- Formar líderes conscientes do seu papel de agentes da construção de uma cultura sustentável em segurança;
- Eliminar eventos de alto potencial de risco;
- Reduzir as taxas de frequência de acidentes e incidentes a números tão baixos quanto racionalmente possíveis;
- Aplicar e aperfeiçoar ferramentas de gestão em saúde e segurança.



A PH mantém um Sistema de Gestão Integrado que estabelece, entre outras diretrizes, a Política Integrada, Padrões Gerenciais e Instruções de Trabalho que são aplicáveis a todas as unidades. As atividades intrinsecamente perigosas são mapeadas através de metodologias de classificação de riscos, direcionando as estratégias de implementação dos respectivos controles conforme a prioridade estabelecida pelas ferramentas aplicadas. A partir desses estudos, a PH implementou as com as definições de requisitos mínimos e comportamentos esperados em todas nossas atividades críticas. Por fim, mantemos um rigoroso processo de comunicação, análise e investigação de incidentes, cujos aprendizados e planos de ação são discutidos em comitê multidisciplinar, com o objetivo de compartilhamentos e abrangências.

S - SOCIAL

REGRAS DE OURO

10 regras que devem ser cumpridas por todos os colaboradores da PH.

Nelas foram definidos os requisitos e os comportamentos seguros desejados, de modo a garantir uma operação confiável e segura.



HOT-WORK

Execute atividades HOT-WORK conforme os padrões estabelecidos.



CAPACITAÇÃO, AUTORIZAÇÃO E APTIDÃO

Opere equipamentos ou execute atividades somente se estiver devidamente capacitado, treinado e autorizado. Nunca trabalhe sob influência de substâncias que afetem seus sentidos.



EQUIPAMENTOS MÓVEIS E VEÍCULOS

Opere equipamentos móveis respeitando a capacidade de carga e dirija veículos observando os limites de velocidade e as regras de trânsito estabelecidas.



BLOQUEIO

Bloqueie todas as fontes de energia antes de realizar intervenção em máquinas.



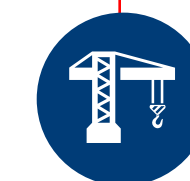
EPIs

Use sempre os EPIs adequados à tarefa a ser executada.



TRABALHO EM ALTURA

Adote medidas de controle de quedas antes de realizar atividades em altura.



MOVIMENTAÇÃO DE CARGAS

Mantenha distância segura do raio de movimentação de cargas.



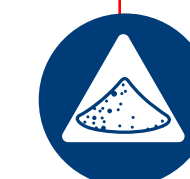
ESPAÇO CONFINADO

Execute atividades em espaços confinados somente após a adoção de medidas de controle.



PRODUTOS QUÍMICOS

Manuseie substâncias químicas perigosas somente se tiver conhecimento.



QUEDA DE CHOCO E ATIVIDADES EM SUBSOLO

Realize a inspeção formal que comprove a ausência de choco antes da entrada em frentes de lavra.

S - SOCIAL

Destaque em 2025

Em 2025, iniciamos um Projeto de Revisão das Instruções de Trabalho através de um Grupo de Trabalho Corporativo, composto de uma equipe multidisciplinar. Esse projeto foi dividido em grupos focais, com participação de todos os atores envolvidos nas atividades de operação e manutenção. Inicialmente, o Time de Saúde, Segurança e Meio Ambiente reestruturou o referido documento, implementando um mapa de processos para avaliação de todas as etapas da atividade, de modo a proporcionar ao executante uma interpretação intuitiva de cada tarefa a ser executada. Isso possibilitou maior clareza na identificação dos perigos e mensuração de seus riscos, proporcionando a implementação de medidas mitigatórias adequadas ao contexto operacional. O projeto se estenderá ao ano de 2026, mas tivemos um piloto implantado com êxito na unidade de João Monlevade que já colhe resultados significativos, resultando em treinamentos mais participativos e retenção de conhecimento, garantindo ao público operacional conhecimento e disciplina operacional.

Melhores Práticas

Mantivemos em 2025 todas as práticas de fomento de uma cultura generativa em saúde e segurança. Destacamos a seguir nossas ferramentas de gestão:

Diálogo Diário de Segurança (DDS): Reuniões de início de turno, onde são discutidas as tarefas do dia e os principais riscos envolvidos. Em formato de “brainstorming”, todos os colaboradores são provocados a contribuir com as diversas visões acerca das melhores medidas para mitigação dos riscos envolvidos.

Fale-Fácil: Canal aberto de comunicação, acessível a todos os colaboradores, para relatos de condições físicas e comportamentais que estejam abaixo dos padrões estabelecidos como seguros.

Observação e Abordagem Comportamental: Rotina estabelecida para que a liderança possa estar em campo observando a execução das atividades operacionais e estabelecendo um diálogo individualizado com os colaboradores a respeito da aderência aos padrões operacionais, sendo ocasião propícia para “feedbacks” e reconhecimentos.

Inspeções de SSMA: Rotina estabelecida para que a liderança e time técnico de SSMA possam realizar verificação da aderência aos requisitos físicos e sistêmicos. As oportunidades de melhoria são levantadas, e uma equipe multidisciplinar define ações corretivas, sendo incentivada a prática do “ver e agir”, ou seja, resolução do maior número de problemas tão logo sejam identificados.

Auditoria Corporativa de SSMA: Programa permanente de verificação da aderência aos padrões e requisitos mínimos de segurança estabelecidos pela PH com vistas à promoção da melhoria contínua dos processos operacionais. As auditorias são realizadas a cada ano, em três ciclos quadrimestrais, e uma equipe altamente qualificada de auditores visitam todas as unidades de operação.

S - SOCIAL

CULTURA DE PREVENÇÃO E CUIDADO ATIVO

Na PH, envidamos todos os nossos esforços para construção de uma cultura de prevenção e cuidado ativo. Nesse processo, acreditamos que o líder é o principal agente de mudança, quer seja pelo exemplo, quer seja pelo processo contínuo de educação. Nesse sentido, implementamos os seguintes programas:

Líder Protagonista

Programa de desenvolvimento das lideranças nas rotinas de saúde e segurança com o objetivo de promover um processo contínuo de educação que forme colaboradores cientes da importância do comportamento seguro. Os líderes participam de encontros com os profissionais técnicos de segurança e saúde, com conteúdo programático que potencializa a atuação do líder em aulas teóricas e com dinâmicas aplicadas em campo, através de mentorias. Todo o programa está apoiado em três pilares:

- Capacitação nas Ferramentas Proativas
- Fortalecimento dos Vínculos entre Líder e Liderado
- Agenda Permanente de Dedicção às Rotinas de Saúde e Segurança

Segurança Positiva

Programa de estímulo a todos os colaboradores sobre a atuação proativa através da utilização das ferramentas de gestão, tais como Fale-Fácil, DDS e relatos de incidentes, bem como a valorização de boas práticas e atitudes seguras. As equipes participam de uma disputa constante, com apuração mensal dos indicadores proativos de participação. A equipe mais bem classificada e os destaques individuais são reconhecidos em evento mensal, com a participação das famílias nas entregas dos certificados de menção honrosa.

S - SOCIAL

Campanhas de Conscientização

Mantemos um cronograma perene de ações de promoção da saúde e segurança, reforçado por campanhas institucionais ao longo de todo o ano. Confira a seguir nossa retrospectiva das campanhas de 2025:

Março



Carnaval

Realizada na semana que antecede o Carnaval, essa campanha promove momentos de reflexão e conscientização sobre segurança. Enviamos para os DHOs das unidades um roteiro de DDS, reforçando a importância da prevenção e dos cuidados no período festivo.

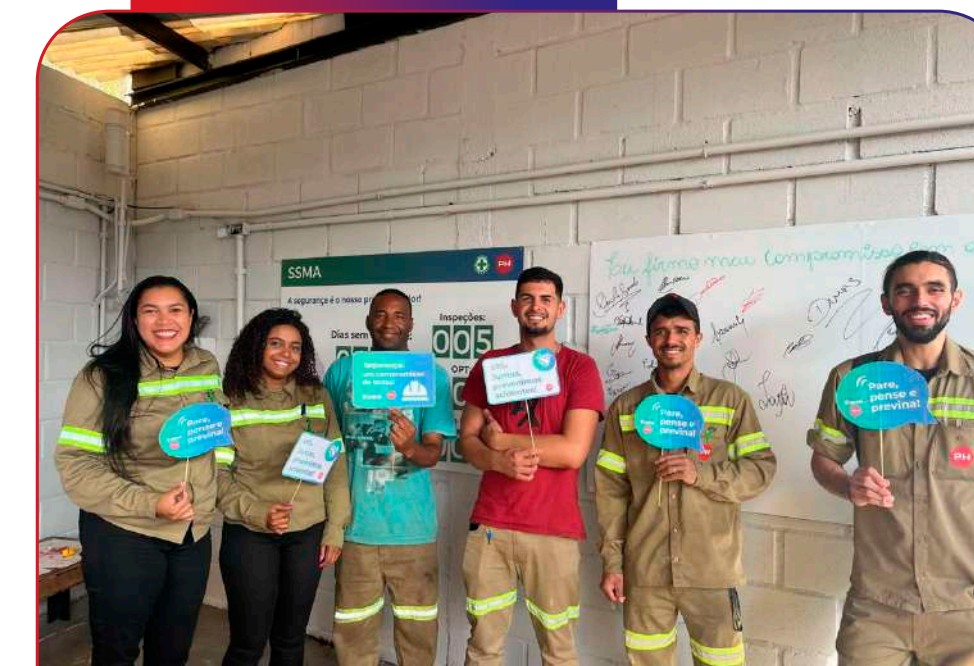
Março



Dia Internacional das Mulheres

Essa ação reforça que toda mulher pode ser o que desejar. Como parte da campanha de endomarketing, é entregue um brinde especial.

Abril



Abril Verde

Campanha realizada ao longo do mês nas unidades operacionais pelo time de SSMA com apoio do DHO. São reforçadas ações de conscientização e prevenção de acidentes e doenças relacionadas ao trabalho.

S - SOCIAL

Campanhas de Conscientização

Mantemos um cronograma perene de ações de promoção da saúde e segurança, reforçado por campanhas institucionais ao longo de todo o ano. Confira a seguir nossa retrospectiva das campanhas de 2025:

Maio



Dia das Mães

Celebramos o Dia das Mães com uma homenagem em vídeo e entrega de brindes pensados especialmente nas mães da PH.

Maio



Maio Amarelo

Focada na segurança dentro e fora da empresa, essa campanha é promovida durante o mês de maio. A ação visa conscientizar sobre comportamentos seguros no trânsito.

Maio



Campanha do Agasalho

É uma ação social anual, realizada antes e durante o inverno, com o objetivo de arrecadar roupas de frio, cobertores, calçados e itens de inverno em bom estado para doação. Visando proteger pessoas em situação de vulnerabilidade social, crianças e idosos do frio, promovendo solidariedade.

S - SOCIAL

Campanhas de Conscientização

Mantemos um cronograma perene de ações de promoção da saúde e segurança, reforçado por campanhas institucionais ao longo de todo o ano. Confira a seguir nossa retrospectiva das campanhas de 2025:

Junho



Aniversário PH

A celebração dos 39 anos da PH é realizada com uma festa junina temática. As unidades participam com lanches especiais, proporcionando momentos de integração e descontração.

Junho



Junho Vermelho

A ação visa incentivar os colaboradores a garantir o abastecimento dos hemocentros em um período em que o número de doadores diminui drasticamente por causa das baixas temperaturas e das viagens de férias.

Agosto



Dia dos Pais

Mais de mil pais são homenageados com brindes especiais, celebrando a importância e dedicação dos colaboradores no ambiente familiar e profissional.

S - SOCIAL

Campanhas de Conscientização

Mantemos um cronograma perene de ações de promoção da saúde e segurança, reforçado por campanhas institucionais ao longo de todo o ano. Confira a seguir nossa retrospectiva das campanhas de 2025:

Setembro



Dia Nacional de Luta da Pessoa com Deficiência

É uma data para reforçar a luta por direitos e inclusão, além de combater o capacitismo (o preconceito contra pessoas com deficiência)

Setembro



Setembro Amarelo

Em parceria com o setor de SSMA, essa campanha de endomarketing trata com cuidado e sensibilidade temas relacionados à valorização da vida.

Além de destacar o apoio oferecido pela empresa, brindes são distribuídos nos DDS como forma de reforçar o engajamento dos colaboradores.

Outubro



Dia das Crianças

Filhos de colaboradores com até 12 anos recebem brinquedos como presente. A homenagem é feita tanto internamente quanto externamente, reforçando o vínculo entre empresa e família.

S - SOCIAL

Campanhas de Conscientização

Mantemos um cronograma perene de ações de promoção da saúde e segurança, reforçado por campanhas institucionais ao longo de todo o ano. Confira a seguir nossa retrospectiva das campanhas de 2025:

Outubro



Outubro Rosa

Durante todo o mês de outubro, realizamos uma campanha special voltada à conscientização sobre a importância da prevenção e do diagnóstico precoce do câncer de mama. Além das atividades informativas, brindes temáticos são distribuídos nos DDS para incentivar o engajamento dos colaboradores.

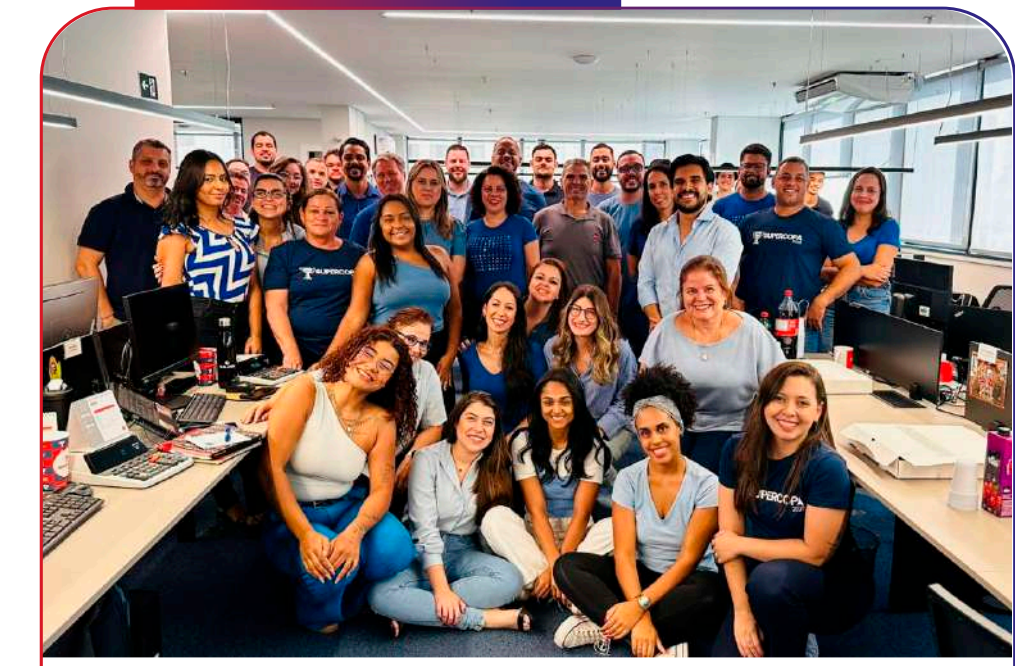
Novembro



Consciência Negra

A data é um momento de afirmação política e cultural, reforçando que a luta por igualdade racial é contínua e essencial para a democracia brasileira.

Novembro



Novembro Azul

Ao longo do mês de novembro, realizamos a campanha Novembro Azul, voltada para a conscientização sobre a prevenção e o diagnóstico precoce do câncer de próstata e outros cuidados com a saúde masculina.

S - SOCIAL

Campanhas de Conscientização

Mantemos um cronograma perene de ações de promoção da saúde e segurança, reforçado por campanhas institucionais ao longo de todo o ano. Confira a seguir nossa retrospectiva das campanhas de 2025:

Dezembro



Boas Festas

As unidades comemoram o final do ano com a entrega de brindes especiais e um café comemorativo, promovendo a integração e celebrando as conquistas do período.

Dezembro



Dia Internacional da Pessoa com Deficiência

A data visa promover a conscientização, garantir direitos, fomentar a inclusão social e combater o preconceito em nível mundial, destacando a necessidade de sociedades mais acessíveis, resilientes e igualitárias para todas as pessoas.

S - SOCIAL

O programa **Bem-Estar e Equilíbrio**, se antevendo à NRI, se embasa no conceito de bem-estar: um estado de satisfação no qual a pessoa se sente bem física e emocionalmente. As relações com familiares, amigos(as) e colegas de trabalho, a relação com o trabalho, a alimentação, o padrão de sono e as atividades nos tempos livres interferem no nosso bem-estar e, assim, na nossa saúde.



Com a premissa que
somos uma empresa de
pessoas, entendemos
que estas precisam
estar físico e
emocionalmente
equilibradas.

Com esse conceito de que pessoas vêm em primeiro lugar, incentivamos nossos colaboradores a executar atividades físicas, com disputas saudáveis e premiações, **demonstrando para eles a importância de se reservar um tempo para cuidar tanto da sua parte física quanto da mental e reforçando o cuidado genuíno da PH para com as pessoas.**



S - SOCIAL

RELACIONAMENTO COM A COMUNIDADE

Geração de empregos:

A PH mantém um relacionamento próximo e responsável com as comunidades onde atua, priorizando a contratação de profissionais locais sempre que possível. Essa prática contribui diretamente para a geração de empregos, o fortalecimento da economia regional e o desenvolvimento socioeconômico dos territórios em que estamos presentes.

Além da geração de oportunidades de trabalho, a PH contribui para o desenvolvimento e a inclusão de pessoas por meio de programas de capacitação e treinamento, tanto internos quanto externos. Essas iniciativas visam ampliar competências, promover a empregabilidade e estimular o crescimento profissional, reforçando nosso compromisso com o desenvolvimento sustentável das comunidades e com a criação de valor compartilhado.

RESPONSABILIDADE CORPORATIVA

Projetos Sociais apoiados

mais de 356 MIL pessoas impactadas

Os projetos a seguir recebem apoio de forma mensal, anual ou pontual.

Associação de Combate ao Câncer do Centro-Oeste de Minas

A ACOM é uma entidade dedicada ao apoio e tratamento de pacientes oncológicos na região do Centro-Oeste. Fundada com o objetivo de oferecer suporte integral, a ACOM proporciona desde assistência médica especializada até suporte psicológico e social, visando melhorar a qualidade de vida dos pacientes e suas famílias. A organização também realiza campanhas educativas e de prevenção, contribuindo para conscientização e diagnóstico precoce da doença.

A PH tem o orgulho de ser reconhecida como doadora da ACOM, contribuindo anualmente para o funcionamento e expansão dos serviços oferecidos. Nos anos de 2022 e 2023, fomos homenageados e recebemos um certificado de reconhecimento pela nossa relevância para a instituição. Esse reconhecimento reforça nosso compromisso contínuo com a responsabilidade social e com o apoio às comunidades onde atuamos.

Associação de Pais e Amigos dos Excepcionais localizada na cidade de Cláudio (MG)

A Apae é uma organização sem fins lucrativos dedicada à promoção e assistência de pessoas com deficiência intelectual e múltipla. Fundada com o objetivo de proporcionar educação, saúde, assistência social e inclusão social, a Apae realiza um trabalho fundamental na busca pela qualidade de vida e desenvolvimento pleno de seus assistidos.

Temos a honra de contar com ex-alunos da Apae em nosso quadro de funcionários, valorizando a inclusão em nosso dia a dia. Alguns desses colaboradores trabalham conosco em horário integral, enquanto outros, que ainda são alunos, atuam meio período. Reconhecemos a importância desse processo e nos orgulhamos de apoiar a instituição, ajudando a garantir que pessoas com deficiência tenham acesso a oportunidades e desenvolvimento contínuo.

S - SOCIAL



Creche Mãe Chica

A Creche Mãe Chica, localizada na cidade de Claudio (MG), tem como missão proporcionar uma educação infantil de alta qualidade, baseada em práticas pedagógicas inovadoras que respeitam o período da infância. Seu objetivo é ser reconhecida como uma instituição de excelência na área da Educação Infantil.

O apoio ao projeto “Duas Rodas e Uma Nação – A História do Motociclismo Brasileiro”, realizado por meio da Lei de Incentivo à Cultura, reforça nosso compromisso com a valorização da cultura e da memória esportiva nacional. A iniciativa resgata e

preserva a trajetória do motociclismo no Brasil, ampliando o acesso à cultura, à identidade e ao reconhecimento de um movimento que marcou gerações.

Grupo Corpo

Referência internacional em dança e cultura brasileira, o Grupo Corpo é apoiado pela PH como forma de incentivo à arte e ao desenvolvimento cultural. Com quase 50 anos de trajetória, a companhia traduz a identidade brasileira por meio do movimento, atuando como um importante agente de transformação social. Essa parceria reforça o compromisso com a valorização da cultura, da educação artística e do impacto social positivo.

Instituto O Grito

Fundado em 2016, o Instituto O Grito é uma organização social sem fins lucrativos que atua na promoção da inclusão social e na geração de oportunidades em Ribeirão das Neves (MG). Por meio de oficinas culturais, esportivas e cursos de qualificação profissional, a iniciativa já impactou mais de 317 mil pessoas, contribuindo para a

formação de jovens e adultos em situação de vulnerabilidade para a ampliação do acesso ao mercado de trabalho e para a redução das desigualdades sociais na região. Essa parceria reforça o compromisso com o desenvolvimento social sustentável e com a geração de impacto positivo e duradouro nas comunidades atendidas.



Tanzolymp

Com mais de 20 anos de atuação em Cláudio (MG), a Escola de Dança Fernanda Bernardes desenvolve a formação artística e cultural de crianças e jovens. Em 2025, alunas da escola foram selecionadas para a final do concurso internacional Tanzolymp, realizado em Berlim, passando a representar o município e o Brasil no cenário internacional. O

apoio reforça a importância do incentivo à cultura e ao desenvolvimento de talentos como instrumentos de transformação social.



Tênis – Projeto Bruno Oliveira – O apoio ao tenista reforça nosso compromisso com o desenvolvimento do esporte e a formação de talentos brasileiros. Com uma trajetória de destaque no cenário nacional e internacional, Bruno inicia sua carreira profissional no circuito ATP, levando o nome do Brasil para competições globais. Incentivar atletas de alto rendimento é investir em disciplina, excelência e transformação social.

S - SOCIAL

ACR Rodeio

Importante iniciativa de valorização do esporte e da cultura nacional, o ACR Rodeio recebeu apoio em parceria com a PH e a Casa Amorim, comércio tradicional da cidade de Cláudio (MG). Em 2025, o circuito contou com mais de 100 etapas e cerca de 300 atletas participantes. Como reconhecimento ao desempenho e à dedicação dos competidores, o campeão da temporada foi premiado com uma caminhonete Rampage zero-quilômetro, simbolizando a valorização dos profissionais que mantêm viva a tradição do rodeio brasileiro.

Projeto Robótica Star Maker | Colégio Nossa Senhora do Amparo – Barra Mansa (RJ)

Iniciativa educacional voltada ao estímulo da inovação, da ciência e da formação de jovens talentos, o Projeto de Robótica do Colégio Nossa Senhora do Amparo conta com o apoio da PH para o desenvolvimento educacional e tecnológico. Em 2026, a escola alcançou uma conquista inédita ao classificar cinco equipes, formadas por cerca de 15 alunos, para um

campeonato internacional de robótica, levando o nome de Barra Mansa (RJ) ao cenário global. O projeto promove o desenvolvimento de competências essenciais como raciocínio lógico, pensamento crítico, programação, engenharia, trabalho em equipe e liderança, preparando os estudantes para os desafios do futuro e fortalecendo o vínculo entre educação de excelência e o setor produtivo local.

Comunidade Vem Ser – Cláudio (MG)

A comunidade terapêutica Vem Ser foi idealizada e fundada em 2006, com o objetivo de recuperar e reduzir danos causados pela dependência química, por meio de um regime de acolhimento temporário. O trabalho é desenvolvido a partir de oficinas diárias, atividades culturais, esportivas e informativas, que contribuem para o processo de reabilitação e reinserção social dos acolhidos. Com o apoio da PH, a comunidade presta serviços de acolhimento, tratamento, alimentação balanceada e acompanhamento social, tendo como principal objetivo devolver os acolhidos ao convívio familiar e à sociedade de forma saudável e digna. Em 2025, mais de 225 pessoas foram acolhidas e atendidas pela instituição.

A Casa de Menores São Tarcísio, localizada em Cláudio,

é uma instituição da rede socioassistencial pública e privada que oferece acolhimento e proteção integral a indivíduos ou famílias em situação de vulnerabilidade social e/ou familiar. Funciona 24 horas por dia, 7 dias por semana, e pode operar como abrigo, casa-lar, casa de passagem ou residência inclusiva. Contribuímos financeiramente e mensalmente com a instituição, a fim de colaborar com o seu pleno funcionamento.

Associação dos Protetores das Pessoas Carentes (Assopoc)

A Assopoc é uma instituição filantrópica com quase 30 anos de trajetória, localizada na cidade de Crucilândia, região metropolitana de Belo Horizonte. É referência na assistência social e no acolhimento de idosos, adultos, jovens e crianças com deficiência em situação de vulnerabilidade social. A instituição atende essas populações nas cinco unidades do Sistema Assopoc, além da Apae de Crucilândia, beneficiando e acolhendo pessoas em situação de vulnerabilidade social da zona rural e urbana da região.



S - SOCIAL

Centro de Referência do Queijo Artesanal

Belo Horizonte (MG) – Dedicado à valorização da cultura alimentar e das tradições do queijo artesanal mineiro, o Centro de Referência do Queijo Artesanal (CRQA) conta com o apoio da PH. O espaço abriga a Cozinha INHAC, projeto social voltado à capacitação técnica de jovens em situação de vulnerabilidade para atuação na gastronomia, reforçando o compromisso com o desenvolvimento local e a geração de impacto social positivo a partir da educação.

ExpoCláudio Rodeio Festival

A ExpoCláudio Rodeio Festival é um evento tradicional da cidade de Cláudio, Minas Gerais, que integra rodeio, música, exposições agropecuárias e diversas atrações culturais. Celebrando a cultura rural e oferecendo entretenimento para toda a família, o festival se destaca como um ponto de encontro relevante para a comunidade local e visitantes, promovendo a interação social e o fortalecimento das tradições regionais. Além disso, contribui para o desenvolvimento do turismo e da economia local, reforçando o papel da cultura e do lazer como vetores de impacto positivo na região.



Queima do Alho

A Queima do Alho é um evento solidário realizado em Cláudio (MG). O valor arrecadado com a venda de ingressos é totalmente revertido para as entidades filantrópicas da cidade.



Festival Café e Carros Antigos - Carmo da Mata (MG)

O Festival Café e Carros Antigos é um evento promovido através da Lei Federal de Incentivo à Cultura que visa celebrar a cultura local e a paixão por carros clássicos. Esse festival anual reúne entusiastas de automóveis antigos e apreciadores de café, oferecendo uma experiência enriquecedora com exposições de carros históricos, degustações de cafés especiais da região e diversas atividades culturais. A iniciativa não apenas preserva a nostalgia dos carros antigos, mas também contribui para fortalecer o turismo e a economia local em Carmo da Mata.



Fundo Municipal do Idoso e Fundo Municipal da Criança e do Adolescente

Como forma de promover o bem-estar e a inclusão social de idosos, crianças e adolescentes em situação de vulnerabilidade, a PH reforça seu compromisso com a responsabilidade social por meio de doações substanciais ao Fundo Municipal do Idoso e ao Fundo Municipal da Criança e do Adolescente. Essas contribuições, correspondentes a 2% do Imposto de Renda, destacam o empenho da PH em apoiar iniciativas que beneficiam diretamente a comunidade e promovem o desenvolvimento sustentável, viabilizadas por meio de incentivos fiscais legais. enriquecedor.

S - SOCIAL

Clube de Mães Saud Mitre – Cláudio (MG)

Uma entidade 100% filantrópica que atende há 50 anos crianças e adolescentes entre 4 e 16 anos de idade, através de um trabalho socioeducativo com o intuito de melhorar a qualidade de vida, desenvolvendo uma ação educativa progressiva. A PH desenvolve um projeto esportivo que visa proporcionar educadores físicos e materiais necessários para incentivar as crianças na prática esportiva.



Sociedade Musical Santa Cecília

A Sociedade Musical Santa Cecília, escola de música para crianças, uma instituição sem fins lucrativos com mais de 50 anos de atuação em Cláudio (MG), promove a música de qualidade desde 2018. Oferece escola de música gratuita, beneficiando crianças, jovens e adultos, com atividades como banda de música, orquestra de câmara, coral adulto e coro infantojuvenil. Contribuímos financeiramente para o projeto mensalmente, apoiando o ensino musical e as apresentações que enriquecem culturalmente nossa comunidade.

Serviço Assistencial Quita Guimarães Tolentino – Cláudio (MG)

Fundada em 1984, o Serviço Assistencial Quita Guimarães Tolentino, instituição filantrópica,

dedica-se ao atendimento de crianças de 4 a 10 anos em situação de risco ou vulnerabilidade social. Nossa doação financeira contribui para o funcionamento da instituição, que oferece alimentação, apoio nas tarefas escolares, monitores para atividades físicas, aulas de capoeira, acompanhamento com assistentes sociais e outros serviços voluntários. Essa contribuição reflete nosso compromisso com o desenvolvimento e bem-estar das crianças, proporcionando-lhes um ambiente seguro e enriquecedor.



Conferência São Vicente de Paulo – Cláudio (MG)

Esse é um movimento católico de leigos dedicado ao apoio justo e caridoso às pessoas que enfrentam dificuldades sociais, raciais e financeiras. Semestralmente, contribuímos financeiramente para sustentar as iniciativas duradouras desse grupo, que promove a solidariedade e a assistência humanitária. Essa parceria reforça nosso compromisso com a responsabilidade social e o

apoio às comunidades necessitadas, buscando sempre promover um impacto positivo e significativo.

Festas religiosas – Cláudio e Vazante (MG)

Para contribuir para o desenvolvimento cultural dessas cidades, patrocinamos festas e movimentos religiosos nesses municípios. Entre eles estão a Festa de Nossa Senhora Aparecida, a Festa de Nossa Senhora da Conceição, a Festa de Congado, o EJC – Encontro de Jovens com Cristo na cidade de Cláudio. Já na cidade de Vazante, patrocinamos a Festa de Nossa Senhora da Lapa, importante festividade para a cidade. Essas iniciativas não apenas fortalecem a identidade cultural local, mas também promovem a união comunitária e o enriquecimento espiritual, refletindo nosso compromisso com o apoio às tradições e eventos que são importantes para as comunidades em que atuamos.



S - SOCIAL

Brazil Classic Show

Trata-se do mais importante evento nacional em termos de qualidade, raridade e importância para a indústria automobilística nacional e internacional, onde são expostos os acervos de colecionadores de todo o Brasil, mostrando o desenvolvimento e história do automóvel desde o seu início. O evento está em sua 25ª edição. Participam da exposição cerca de 400 veículos das mais diversas marcas que existiram ao longo da indústria automobilística, desde marcas extintas até as ainda existentes.



Campanha do agasalho em todas as unidades em operação

Anualmente, em conjunto com todas as nossas unidades, promovemos a campanha do agasalho. Incentivamos nossos colaboradores a realizar doações e posteriormente mapeamos instituições locais para receber os materiais arrecadados. Com cuidado especial, preparamos todo o material e organizamos a distribuição. Essa campanha envolve os colaboradores no compromisso social da empresa, fortalecendo nosso vínculo com a comunidade e demonstrando nosso comprometimento com a responsabilidade social e o bem-estar das pessoas em situação de vulnerabilidade.

Campanha de Doação no Dia das Crianças

Anualmente, realizamos uma ação especial de celebração do Dia das Crianças. Envovemos nossos funcionários por meio de doações de brinquedos e organizamos uma visita à instituição definida, onde distribuimos lembranças e lanches para que as crianças possam celebrar essa data de forma especial. Essa iniciativa não apenas fortalece nosso compromisso com a responsabilidade social, mas também traz alegria e momentos memoráveis para as crianças beneficiadas e para os nossos colaboradores voluntários.

Doação de Sangue

Estabelecemos uma parceria valiosa com o Grupo Vita para promover uma iniciativa dedicada ao Junho Vermelho. Nosso objetivo foi não apenas apoiar, mas também incentivar ativamente a doação de sangue, providenciando o transporte necessário para os doadores. Essa prática é essencial para salvar vidas e fortalecer o espírito comunitário.

Como parte dessa iniciativa, também organizamos uma palestra inspiradora de sensibilização, proporcionando um espaço para conscientização sobre a importância da doação de sangue e seu impacto positivo na comunidade. Essa palestra serviu para informar e motivar a população a se engajar mais nessa causa vital, destacando a diferença significativa que cada doação pode fazer na vida de muitas pessoas.





S - SOCIAL

Experiência do Cliente

A PH atua atendendo empresas nacionais e multinacionais dos setores de mineração, siderurgia e metalurgia, segmentos que demandam elevados padrões de qualidade, segurança e confiabilidade. O relacionamento com nossos clientes é conduzido de forma contínua e estruturada, principalmente por meio da Diretoria de Operações, que mantém contato direto com as equipes dos clientes ao longo de todas as etapas dos contratos.

Adotamos uma abordagem próxima e colaborativa, com foco na escuta ativa e na compreensão aprofundada das necessidades específicas de cada operação. Esse modelo nos permite atuar de forma ágil, proativa e personalizada, antecipando demandas, mitigando riscos e oferecendo soluções eficientes, alinhadas aos objetivos operacionais e estratégicos de nossos clientes.

A busca permanente pela excelência no atendimento contribui para relações de longo prazo baseadas em confiança, transparência e

desempenho consistente. Além disso, o engajamento responsável com nossos clientes reforça nosso compromisso com a sustentabilidade, à medida que incorporamos práticas seguras, eficientes e socialmente responsáveis em cada interação, contribuindo para cadeias produtivas mais resilientes e para um futuro mais justo e próspero.

Gestão Estratégica de Fornecedores

A gestão de fornecedores é um elemento central na estratégia operacional da nossa empresa. Valorizamos a seleção criteriosa e a homologação rigorosa de parceiros que compartilham nossos padrões de qualidade, ética e compromisso com a inovação. Estabelecemos contratos estratégicos que não apenas formalizam nossas parcerias, mas também promovem a transparência e a eficiência em nossas operações.

Através de uma gestão de desempenho baseada em KPIs, monitoramos continuamente o cumprimento de metas de qualidade, prazos de entrega e custos, buscando sempre a melhoria contínua. Recentemente, otimizamos nossa base de fornecedores, reduzindo complexidades administrativas e fortalecendo relações estratégicas que impulsionam nossa capacidade de inovar e nos adaptar às demandas do mercado. Além disso, incentivamos a responsabilidade social e ambiental, colaborando com nossos parceiros para desenvolver soluções sustentáveis que beneficiem nossa empresa e a comunidade. Essa abordagem não só reforça nossa posição competitiva, mas também nos posiciona como líderes em integridade e excelência na cadeia de suprimentos.



E - ENVIRONMENTAL

Compromisso Ambiental e Práticas Sustentáveis

Na busca por um crescimento econômico ético, equilibrado e respeitoso, alinhamos nossas operações a princípios fundamentais de sustentabilidade ambiental, incluindo:

- ◆ **Cumprimento de todos os requisitos ambientais aplicáveis;**
- ◆ **Melhoria contínua do desempenho ambiental;**
- ◆ **Adoção e promoção de práticas e métodos de operação de baixo impacto ambiental, incluindo a seleção criteriosa de fornecedores comprometidos com essas práticas;**
- ◆ **Uso eficiente e consciente de recursos naturais, tanto renováveis quanto não renováveis;**
- ◆ **Gestão e redução de emissões de carbono, considerando a viabilidade técnica e econômica;**
- ◆ **Transparência e manutenção de um diálogo aberto e constante com as comunidades e partes interessadas.**

Práticas para redução do impacto ao meio ambiente

Mudanças Climáticas

Maximizando a performance energética da frota: Comprometidos com a excelência operacional e a responsabilidade ambiental, promovemos a renovação contínua de nossa frota, assegurando a máxima eficiência e minimizando o impacto ecológico. A atualização de nossas máquinas e equipamentos busca, dentre outros aspectos, a redução significativa do consumo de combustível e, conseqüentemente, das emissões de CO₂. Nossa estratégia de renovação incorpora a avaliação criteriosa de matrizes energéticas alternativas, com destaque para a energia elétrica, visando potencializar a ecoeficiência de nossas operações. Dessa forma, não apenas aprimoramos o desempenho operacional, mas também contribuimos de maneira substantiva para a preservação do meio ambiente. Nosso objetivo é manter uma frota moderna, ecoeficiente e alinhada com as melhores práticas de sustentabilidade do mercado.

Gestão de materiais e resíduos

Troca de óleo: realizamos análise laboratorial do óleo regularmente para verificar suas condições de uso. Através dessa gestão moderna, conseguimos estender a vida útil do óleo, ao mesmo tempo que garantimos segurança operacional para nossos equipamentos. Ao final da vida útil do óleo, nos asseguramos de que a coleta seja feita por uma recicladora certificada. Essa prática não apenas promove a sustentabilidade ao evitar a contaminação ambiental, mas também contribui para a economia circular ao reciclar recursos preciosos de maneira responsável. Em 2025, destinamos 77.000 litros de óleo usado para o processo de rerrefino, o que representa uma redução na pegada de carbono de aproximadamente 270 toneladas de CO₂.



E - ENVIRONMENTAL

Pneus: trabalhamos exclusivamente com fornecedores homologados, garantindo que nossos pneus atendam aos mais altos padrões de qualidade e segurança. Ao final de sua vida útil, todos os pneus são encaminhados para processos de reciclagem com empresas certificadas. Essa iniciativa não apenas reduz nosso impacto ambiental, mas também promove a economia circular ao reutilizar materiais valiosos de maneira responsável e sustentável. Traduzindo em números, enviamos pouco mais de 37 toneladas de pneus inservíveis para serem transformados em coprodutos, fomentando iniciativas de reutilização consciente.

Controle de emissões de fumaça: um sistema de injeção de combustível bem mantido desempenha um papel crucial na redução das emissões de fumaça. Na nossa empresa, valorizamos a manutenção regular e meticulosa desse sistema, pois sabemos que ele não apenas otimiza o desempenho dos nossos equipamentos, mas também minimiza o impacto ambiental ao garantir uma queima mais eficiente do combustível.

Investimos em práticas de manutenção preventiva e na utilização de tecnologias avançadas para assegurar que nossos sistemas de injeção operem de maneira ótima, contribuindo assim para um ambiente mais limpo e sustentável.

Logística reversa

Anualmente, lidamos com o desafio de gerenciar diversos resíduos gerados em nossos processos, tais como baterias automotivas, autopeças usadas, entre outros. Nesse sentido, mantemos uma cadeia de suprimentos voltada para a implementação da logística reversa na qual os fornecedores homologados assumem a responsabilidade pela coleta dos materiais descartados à medida que forem sendo repostos.





Mensagem da Administração

Sobre o Relatório & Materialidade

Sobre a PH Intralógica e Serviços

Nosso modelo de negócios

Gestão ESG

Case de Economia Circular

Compromissos ESG

66

CASE DE ECONOMIA CIRCULAR



CASE DE ECONOMIA CIRCULAR

Nosso trabalho apresentado na **AISTech 2025** foi selecionado para publicação na **Iron & Steel Technology Magazine**, revista oficial da Association for Iron & Steel Technology (AIST). O reconhecimento reforça a relevância técnica do estudo, sua contribuição para o avanço da indústria siderúrgica e o alinhamento com as principais discussões globais sobre inovação, eficiência operacional e sustentabilidade no setor.

A **AISTech** é a principal conferência e feira internacional da indústria siderúrgica, organizada pela Association for Iron & Steel Technology (AIST). Realizado anualmente nos Estados Unidos, o evento reúne executivos, especialistas técnicos, pesquisadores e fornecedores de diversos países, promovendo a troca de conhecimento sobre tecnologia, inovação, eficiência operacional, segurança e sustentabilidade na produção de aço. Reconhecida como o mais relevante encontro do setor nas Américas, a AISTech é um espaço estratégico para networking, atualização técnica e discussão das principais tendências que moldam o futuro da indústria siderúrgica global.

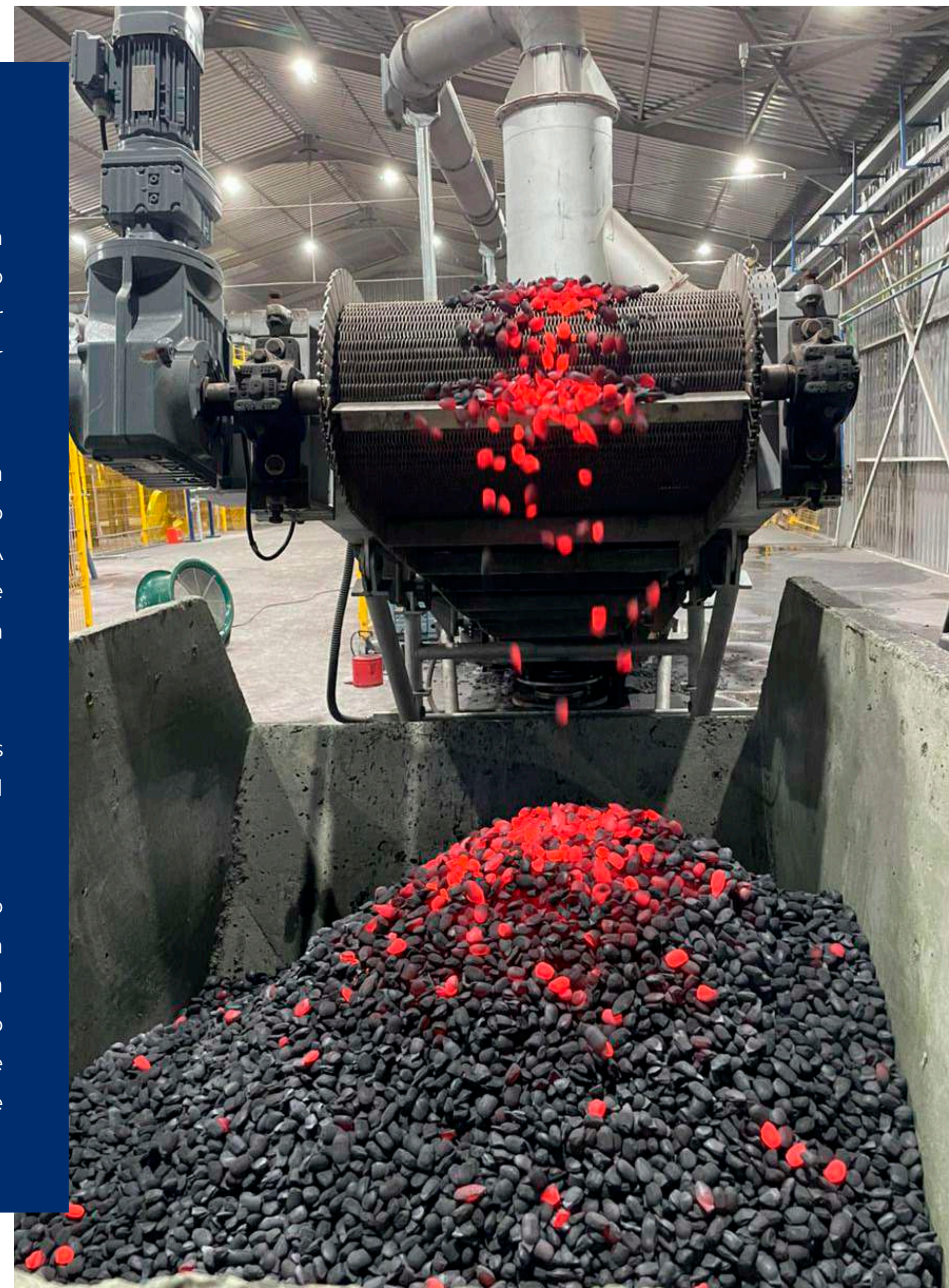
Tecnologia Brasileira na Vanguarda da Siderurgia Mundial

A PH&HpM Tecnologias em Economia Circular nasceu da união entre a excelência operacional da PH Intralógica e a capacidade de inovação tecnológica da HpM (Hephaestus Metals), com o objetivo de transformar resíduos siderúrgicos em matérias-primas estratégicas de alto valor agregado.

Como resultado dessa parceria, foi desenvolvida e implantada a primeira planta do mundo dedicada à produção de BAP Steel, um briquete de aço puro, sem ligantes, concebido integralmente com tecnologia brasileira. A planta entrou em operação em março de 2024, estrategicamente instalada em Timóteo (MG) e integrada à usina da Aperam South America.

Essa solução é fruto de mais de duas décadas de pesquisa, testes industriais e desenvolvimento tecnológico, consolidando a PH&HpM como referência global em Economia Circular aplicada à siderurgia.

O reconhecimento internacional veio em 2026, com a seleção do estudo de caso para publicação na Iron & Steel Technology Magazine, revista oficial da Association for Iron & Steel Technology (AIST), após destaque na AISTech 2025, o maior evento técnico da siderurgia mundial. Esse marco reforça a relevância técnica, industrial e ambiental da solução, além de seu alinhamento com os princípios de ESG, Indústria 4.0 e descarbonização da produção de aço.



CASE DE ECONOMIA CIRCULAR

SOLUÇÃO PH&HPM

Regeneração Integral de Lama de Aciaria

A tecnologia desenvolvida pela PH&HpM atua na regeneração das lamas de aciaria oriundas do sistema de lavagem de gases da Aciaria, que representam aproximadamente 4% em massa do aço produzido.

Por meio de processos físicos e metalúrgicos proprietários, a lama é tratada de forma integrada, permitindo o aproveitamento praticamente total do resíduo, eliminando o envio a aterros e reinserindo seus componentes no ciclo produtivo do aço.

A solução é composta de duas frentes tecnológicas complementares, já disponíveis no portfólio da PH&HpM:

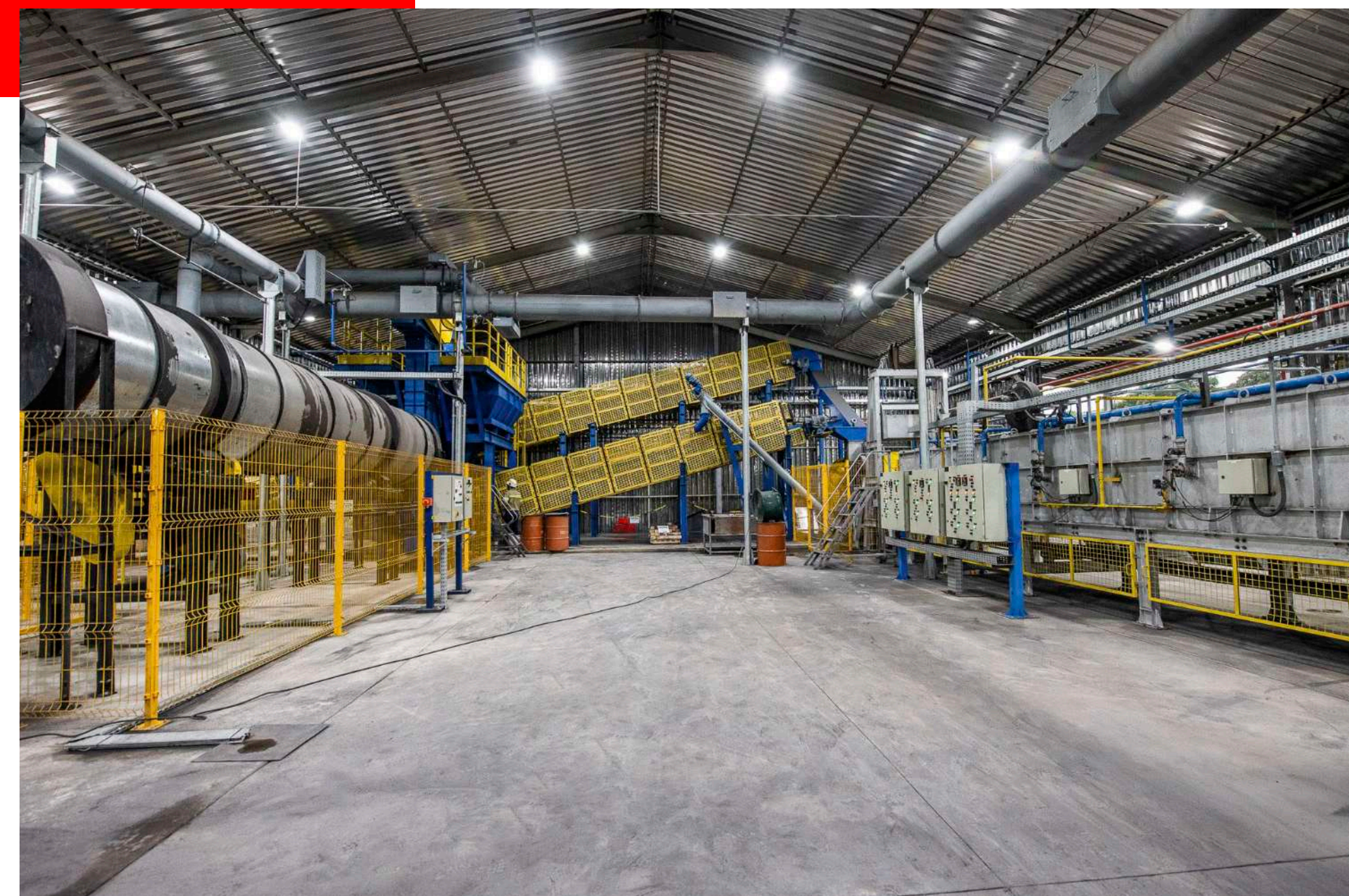
1 BAP Steel – Briquete de Aço Puro (Lama Grossa)

A fração metálica da lama é isolada e transformada em um pó com teor metálico superior a 90%, que posteriormente é briquetado sem a utilização de qualquer tipo de ligante.

O resultado é o BAP Steel, um briquete de alta densidade, homogeneidade química e elevada resistência mecânica, que pode ser utilizado diretamente no AOD-L ou BOF como substituto de sucata metálica de primeira linha.

Principais diferenciais comerciais do BAP Steel:

- Substituição direta da sucata convencional
- Produto quimicamente homogêneo
- Livre de óleos, graxas e contaminantes
- Alta densidade e rápida dissolução no banho metálico
- Resistência superior a 90% em testes de *shatter* e *tumbler*



2 ACO Iron – Óxido Circular de Alta Redutibilidade (Lama Fina)

A fração fina, tradicionalmente descartada, é transformada no ACO Iron, um aglomerado de óxido com alto grau de redutibilidade (75%–78%), permitindo seu retorno aos processos de redução.

Com isso, a PH&HpM fecha completamente o ciclo da lama de aciaria, convertendo um passivo ambiental em um insumo industrial estratégico.

CASE DE ECONOMIA CIRCULAR

RESULTADOS INDUSTRIAIS E BENEFÍCIOS AO NEGÓCIO

A implementação da tecnologia PH&HpM permitiu:

- Elevação do teor metálico da lama de 55% para mais de 90%
- Recuperação de 60% da massa da lama grossa na forma de BAP Steel
- Aproveitamento de 97% da massa total da lama gerada na aciaria
- Eliminação do envio de resíduos para aterros
- Redução direta de emissões associadas ao uso de sucata e matérias-primas primárias

GERAÇÃO DE VALOR ESG EM CINCO DIMENSÕES

A solução PH&HpM gera valor mensurável e estruturado em cinco dimensões fundamentais da Economia Circular:

Valor de Fornecimento

Máximo aproveitamento das matérias-primas, produzindo mais aço com menos resíduos.

Valor Ambiental

Redução da pegada de carbono, menor consumo energético e eliminação de vazamentos para aterros.

Valor ao Cliente

Produtos siderúrgicos que incorporam, de forma concreta, práticas ESG e Economia Circular, agregando valor à cadeia do cliente final.

Valor Informacional

Fechamento de loops produtivos com geração de dados industriais estratégicos, alinhados à Indústria 4.0.

Valor Social

Transformação de passivos ambientais em ativos econômicos, geração de empregos, renda, tributos e liberação de áreas antes destinadas a depósitos de resíduos.

PLATAFORMA TECNOLÓGICA E NOVAS FRONTEIRAS

A tecnologia desenvolvida pela PH&HpM não se limita à regeneração de lama de aciaria. Trata-se de uma plataforma tecnológica multissetorial, com soluções já validadas e disponíveis no portfólio do Grupo PH:

Siderurgia e Metalurgia:

- Remoção de óleos de carepas
- Separação a seco por coletores eletrostáticos

Mineração:

- Desagregação de minerais ultrafinos
- Aumento da eficiência de flotação
- Despolarização de minérios magnéticos





Mensagem
da Administração

Sobre o Relatório
& Materialidade

Sobre a PH Intralógica
e Serviços

Nosso modelo
de negócios

Gestão ESG

Case de Economia
Circular

Compromissos ESG

70

COMPROMISSOS ESG



COMPROMISSOS ESG

A PH estabelece metas corporativas ambiciosas que orientam suas decisões, fortalecem a estratégia de longo prazo e impulsionam um crescimento sustentável. Essas metas refletem um compromisso transversal com boas práticas ambientais, sociais e de governança, integradas de forma consistente às diferentes áreas da companhia.

Em 2026, a empresa avança na consolidação de suas ambições em ESG, organizando, estruturando e dando maior visibilidade a práticas que já fazem parte de sua atuação. Esse movimento reforça o compromisso com a inovação, a excelência operacional e a responsabilidade socioambiental, contribuindo para a geração de valor de longo prazo, o atendimento às expectativas de seus públicos de relacionamento e o desenvolvimento das comunidades onde atua.

Crescendo com Propósito

Encerramos este Relatório de Sustentabilidade com orgulho do caminho percorrido e com um olhar atento para o futuro. Ao longo de 2025, avançamos de forma consistente na integração da sustentabilidade à nossa estratégia, fortalecendo práticas, parcerias e iniciativas que refletem nosso compromisso com o desenvolvimento responsável e de longo prazo.

Demonstramos que crescer de maneira sustentável vai além de resultados financeiros: envolve gerar impacto positivo nas comunidades, preservar o meio ambiente e transformar a realidade ao nosso redor. Cada iniciativa reforça nossa disposição em contribuir para mudanças significativas, mantendo excelência, inovação e responsabilidade no centro de nossas operações.

Reconhecemos que os desafios persistem, mas seguimos confiantes e engajados, promovendo soluções que equilibram prosperidade, resiliência e impacto social. A PH lidera pelo exemplo, inspirando pessoas, parceiros e a sociedade a avançar conosco em direção a um futuro mais sustentável e promissor.



Mensagem da Administração

Sobre o Relatório & Materialidade

Sobre a PH Intralógica e Serviços

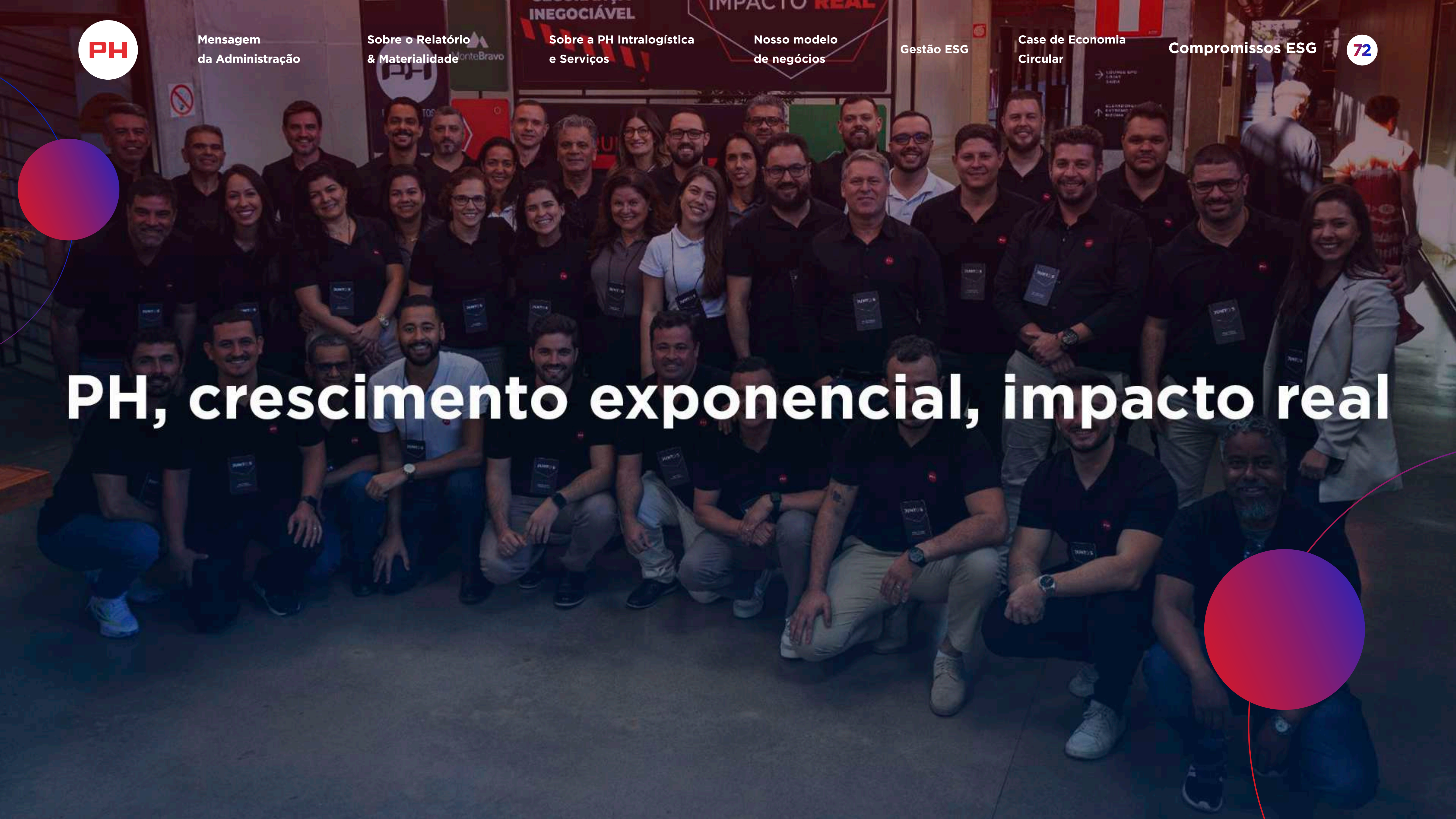
Nosso modelo de negócios

Gestão ESG

Case de Economia Circular

Compromissos ESG

PH, crescimento exponencial, impacto real





Rua Antônio de Albuquerque, 156 / 12º andar.

Belo Horizonte - MG

CEP 30112-010

contato@phintralog.com.br

+55 (31) 99876-6703

